

様式第1号（第4条関係）

令和4年3月22日

鳩山町太陽光発電施設計画事前相談変更届出書

鳩山町長 様

届出者 住所 埼玉県入間郡毛呂山町西大久保 784 番地 4  
氏名 合同会社 明和テクノ  
代表社員 滝本 勝典  
(電話番号 049-227-3661)

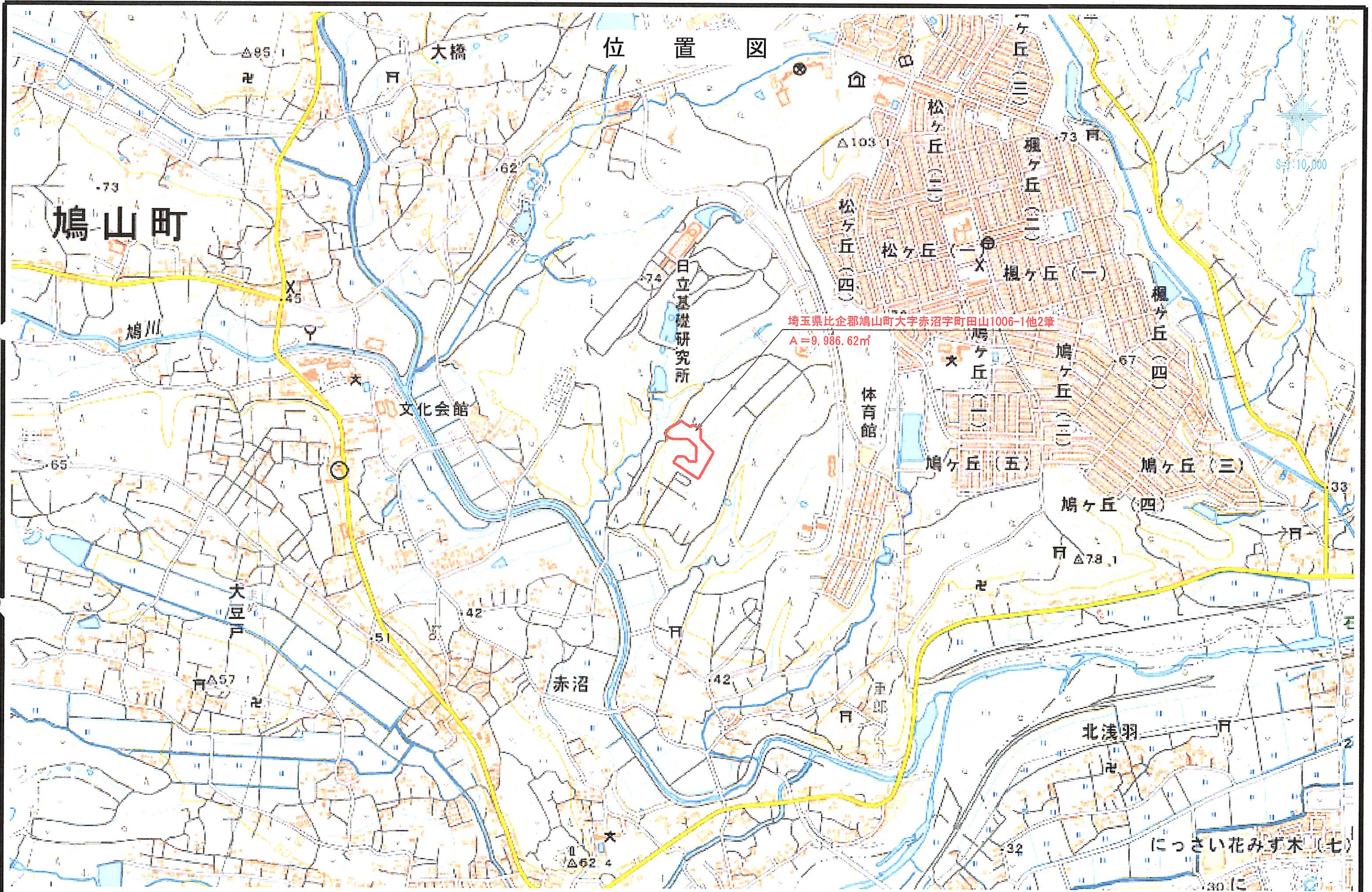
鳩山町太陽光発電施設の設置に関する要綱第4条第1項の規定により、関係書類を添えて下記のとおり届け出ます。

記

1 発電施設の名称	鳩山町太陽光発電所建設計画
2 設置場所	鳩山町大字赤沼字町田山 1006-1 の一部、1006-2 の一部、 1000-3 の一部
3 敷地面積	9986.62 m <sup>2</sup>
4 定格発電出力	850.0 kW
5 発電事業者	住所 埼玉県入間郡毛呂山町西大久保 784 番地 4 氏名 合同会社 明和テクノ 代表社員 滝本 勝典
6 着工予定年月日	令和 4 年 5 月 1 日 頃予定
9 参考資料	別添のとおり※

1 相談区域の位置図、公図の写、その他必要な資料を別添としてください。





設計	承認設計担当	施主	合同会社 明和テクノ 埼玉県入間郡毛呂山町大字西大久保784-4 TEL 049-227-3661	縮尺 A3 S=1/10,000 設計年月日 2022.03.02	工事名称	鳩山町赤沼太陽光発電所建設計画	1
	図面名称				位置図	No.	



区域図（航空写真）

S=1:1,000



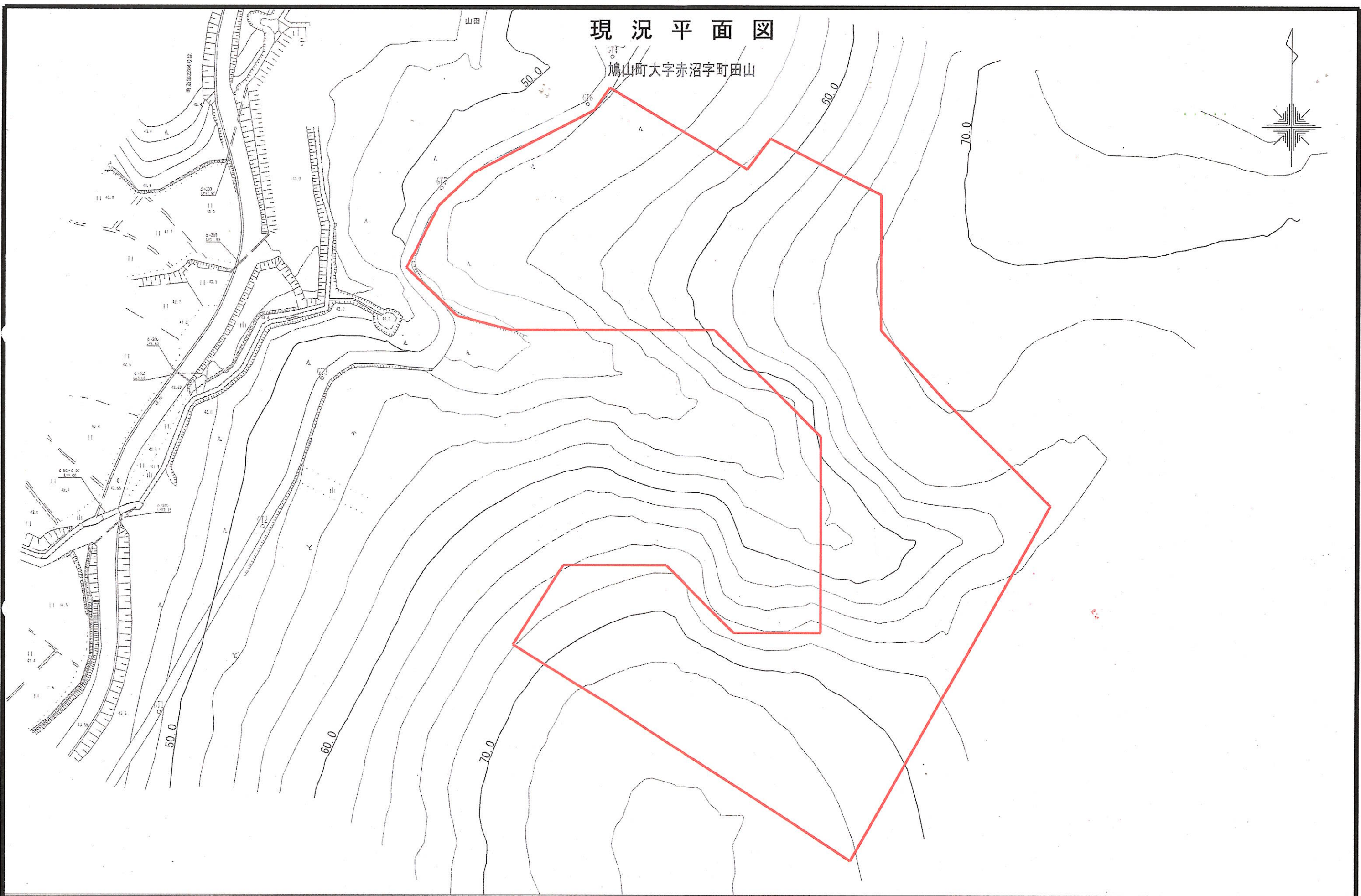
設計	承認	設計	担当	施主	縮尺	工事名称	No.
					A3 S=1/1,000	鳩山町赤沼太陽光発電所建設計画	
					設計年月日	図面名称	
					2022.03.02	区域図（航空写真）	2

合同会社 明和テクノ  
 埼玉県入間郡毛呂山町大字西大久保784-4  
 TEL 049-227-3661



# 現況平面図

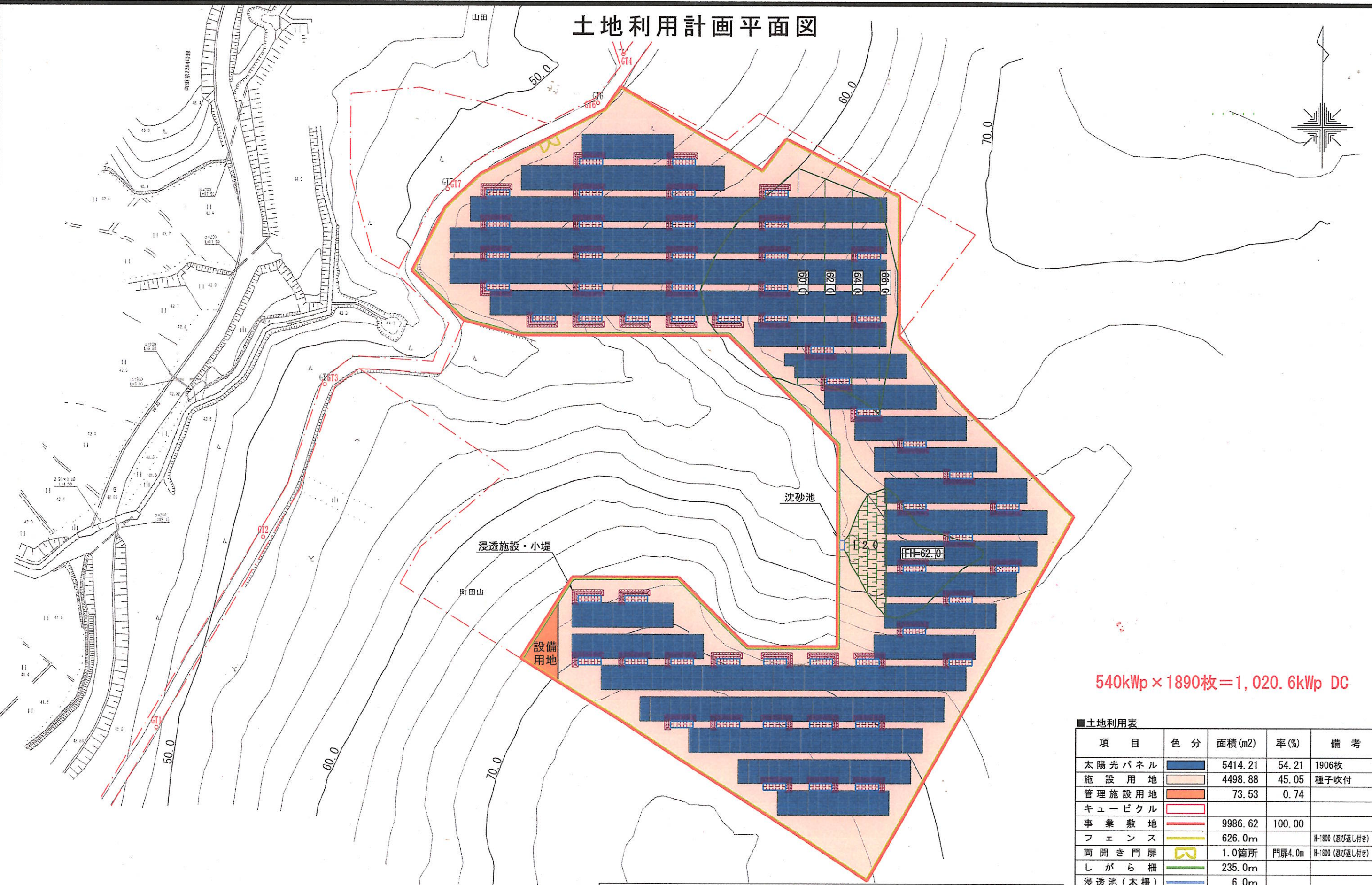
鳩山町大字赤沼字町田山



設計	承認設計担当	施主	合同会社 明和テクノ		縮尺 A3 S=1/750	工事名称 鳩山町赤沼太陽光発電所建設計画	No. 3
			埼玉県入間郡毛呂山町大字西久保784-4 TEL 049-227-3661				



# 土地利用計画平面図



540kWp × 1890枚 = 1,020.6kWp DC

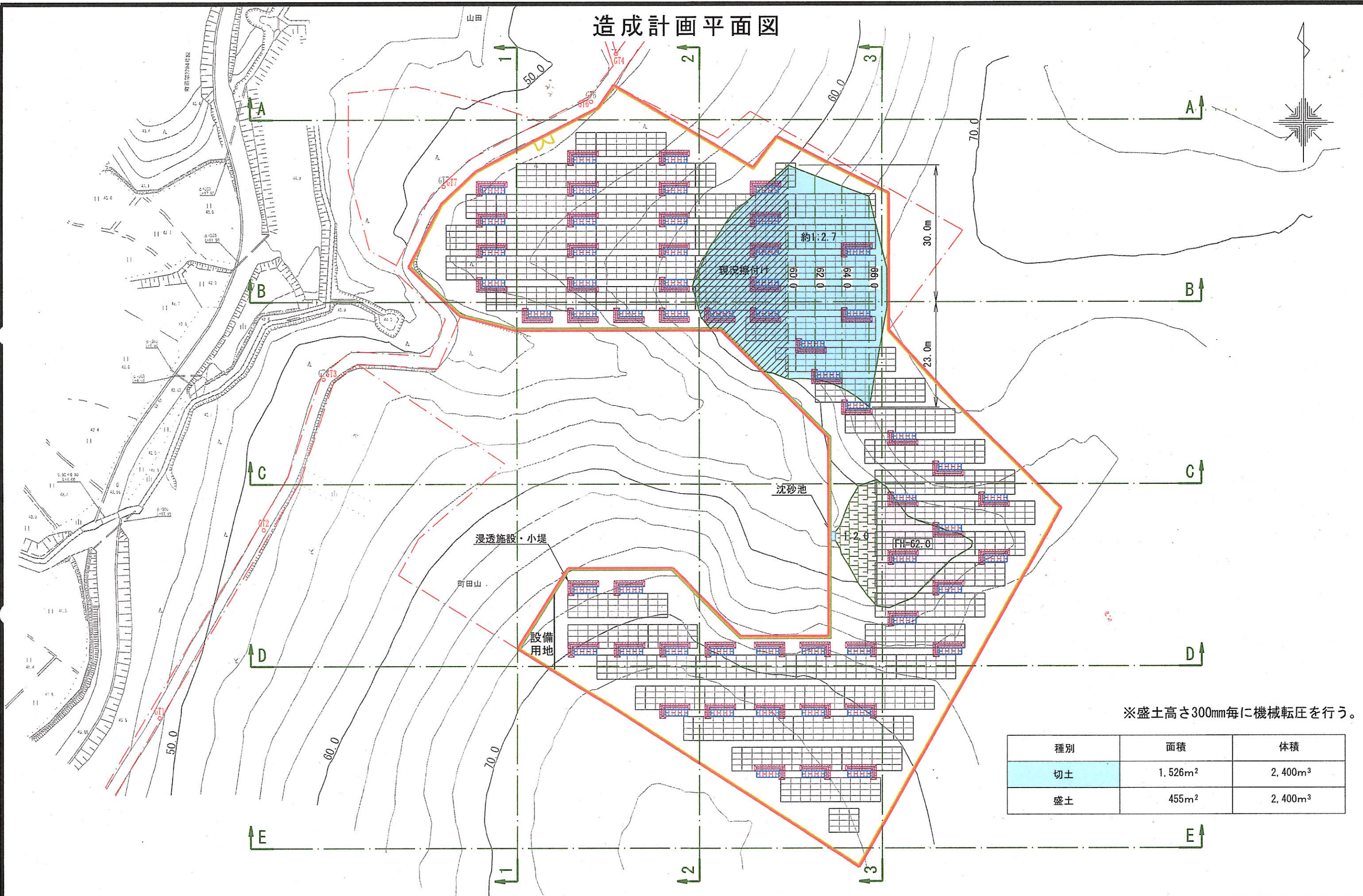
■土地利用表

項目	色分	面積(m2)	率(%)	備考
太陽光パネル	■	5414.21	54.21	1906枚
施設用地	■	4498.88	45.05	種子吹付
管理施設用地	■	73.53	0.74	
キュービクル	■			
事業敷地	■	9986.62	100.00	
フェンス	■	626.0m		H=1800 (隠び返し付)
両開き門扉	■	1.0箇所	門扉4.0m	H=1800 (隠び返し付)
しがら柵	■	235.0m		
浸透池(木柵)	■	6.0m		
浸透施設	■	274.4m		W1.4m×H1.02m×L4.9m/5箇所

※ 小堤・流入孔の配置は、施工時に現況勾配等を考慮し決定すること。



# 造成計画平面図



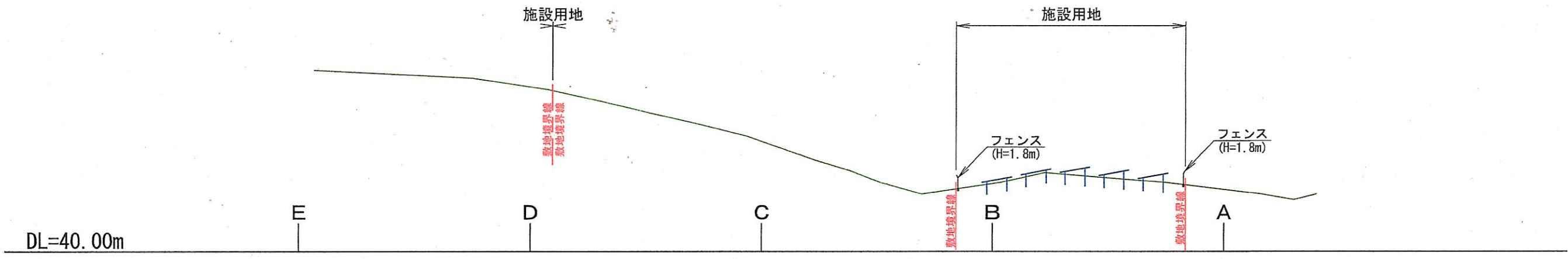
※盛土高さ300mm毎に機械転圧を行う。

種別	面積	体積
切土	1,526m <sup>2</sup>	2,400m <sup>3</sup>
盛土	455m <sup>2</sup>	2,400m <sup>3</sup>

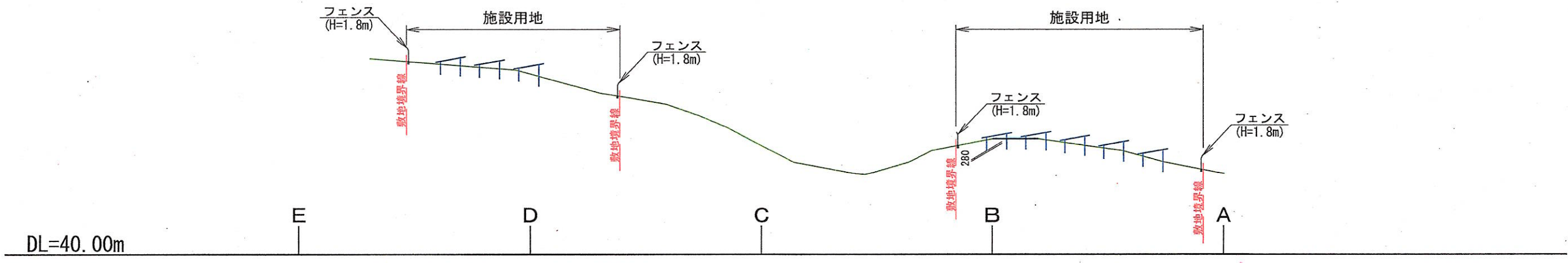


# 造成断面図 (1)

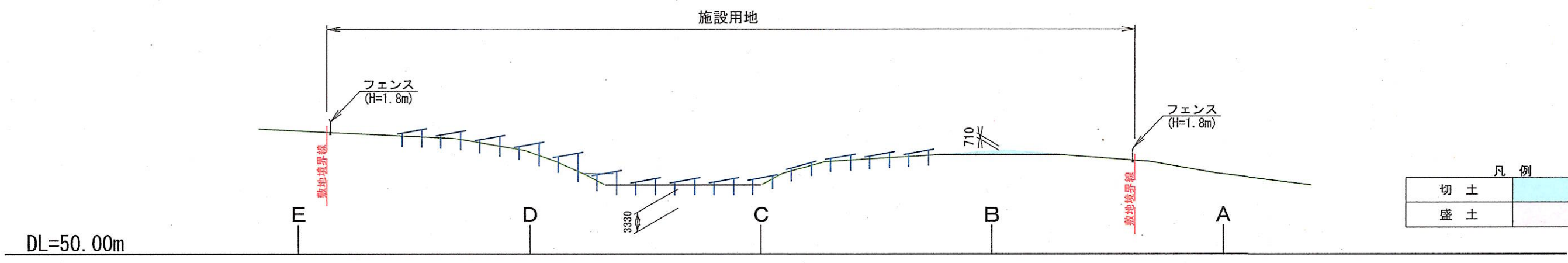
1-1



2-2



3-3

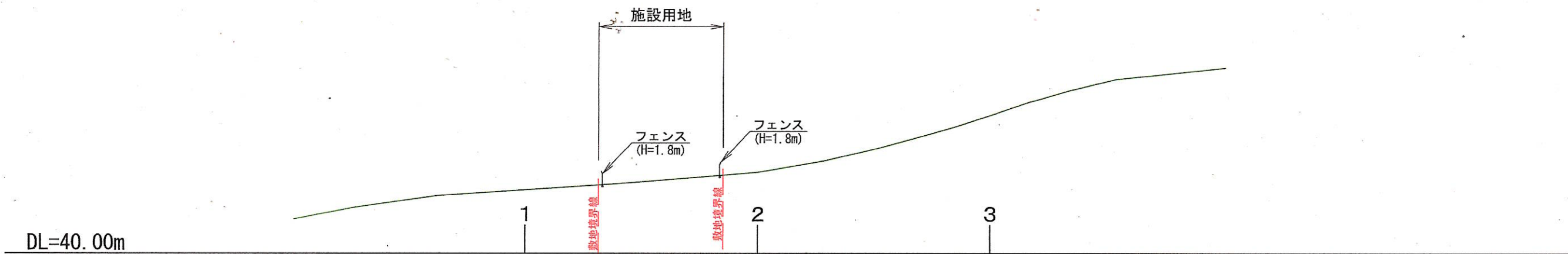


凡例	
切土	
盛土	

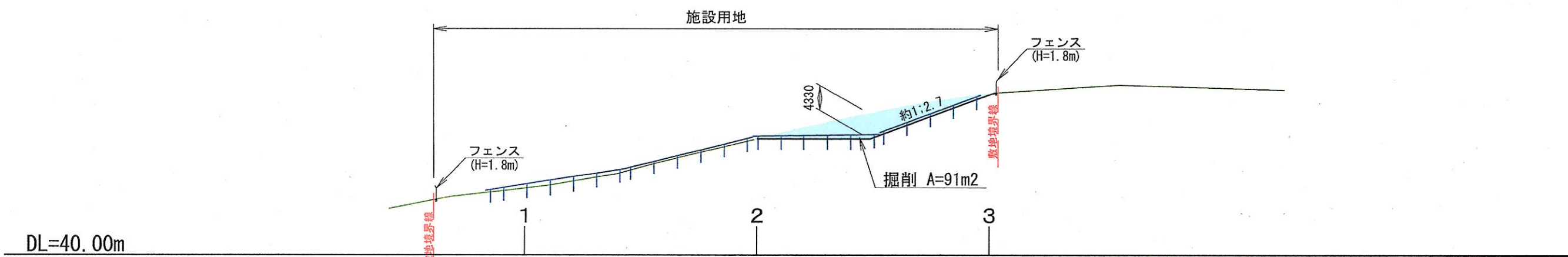


# 造成断面図 ( 2 )

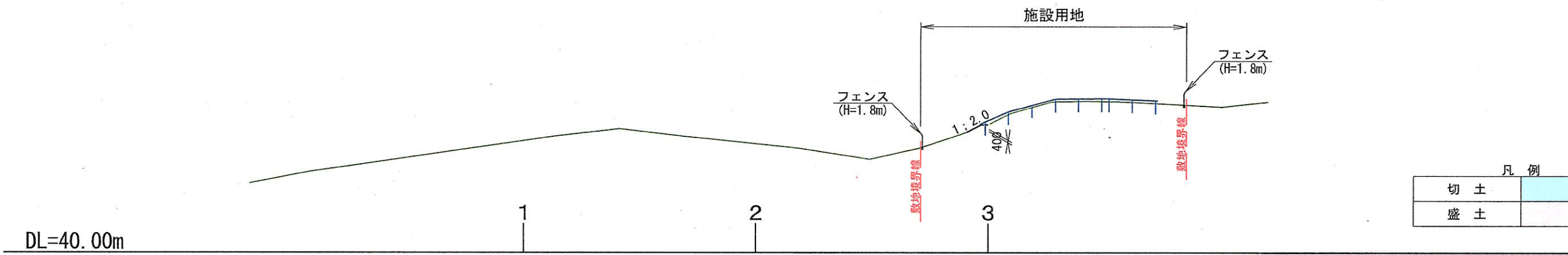
## A—A



## B—B



## C—C



凡例

切土	
盛土	

設計

承認	設計	担当

施主

合同会社 明和テクノ  
 埼玉県入間郡毛呂山町大字西大久保784-4  
 TEL 049-227-3661

縮尺  
 A3 S=1/750  
 設計年月日  
 2022.03.02

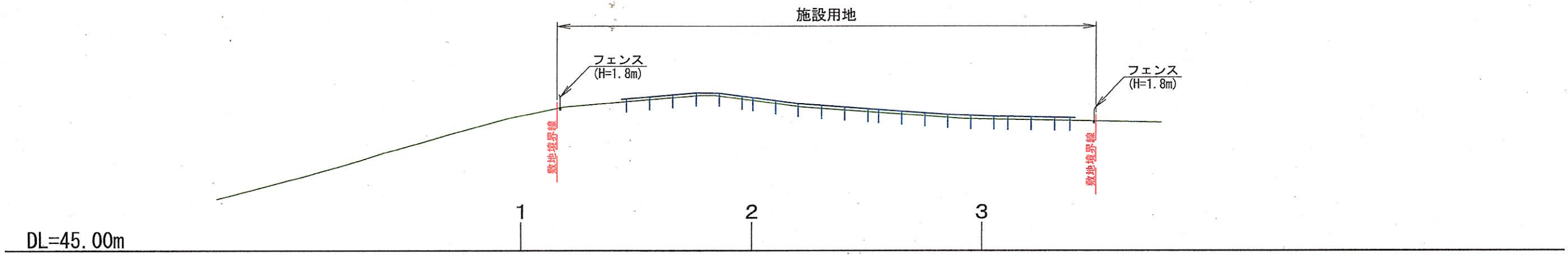
工事名称 鳩山町赤沼太陽光発電所建設計画  
 図面名称 造成断面図 ( 2 )

No. 7-3

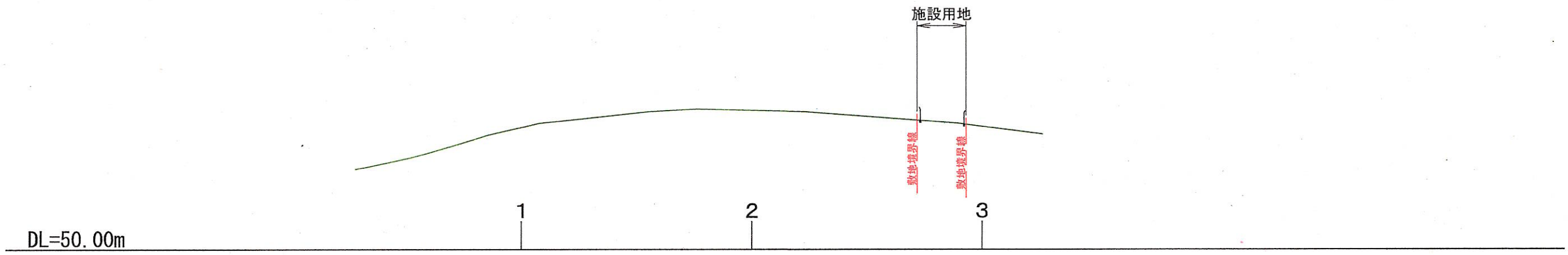


# 造成断面図 ( 3 )

## D—D



## E—E



凡例

切土	
盛土	

設計

承認	設計	担当

施主

合同会社 明和テクノ  
 埼玉県入間郡毛呂山町大字西大久保784-4  
 TEL 049-227-3661

縮尺  
 A3 S=1/750  
 設計年月日  
 2022.03.02

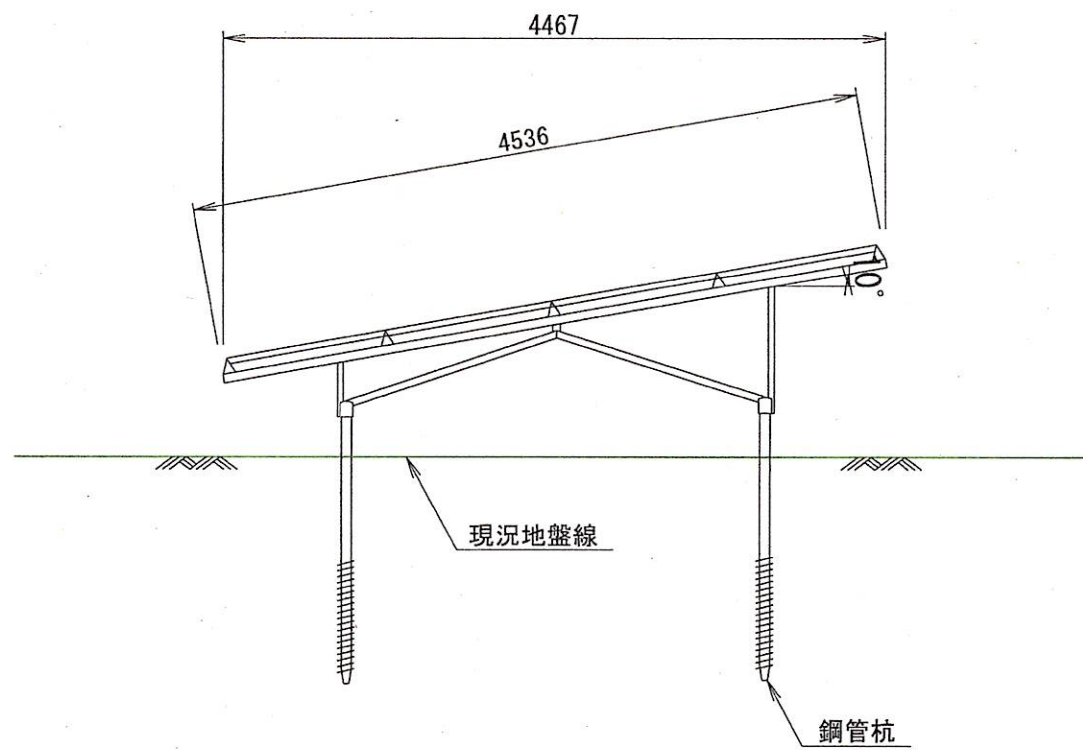
工事名称 鳩山町赤沼太陽光発電所建設計画  
 図面名称 造成断面図 ( 3 )

No. 7-4

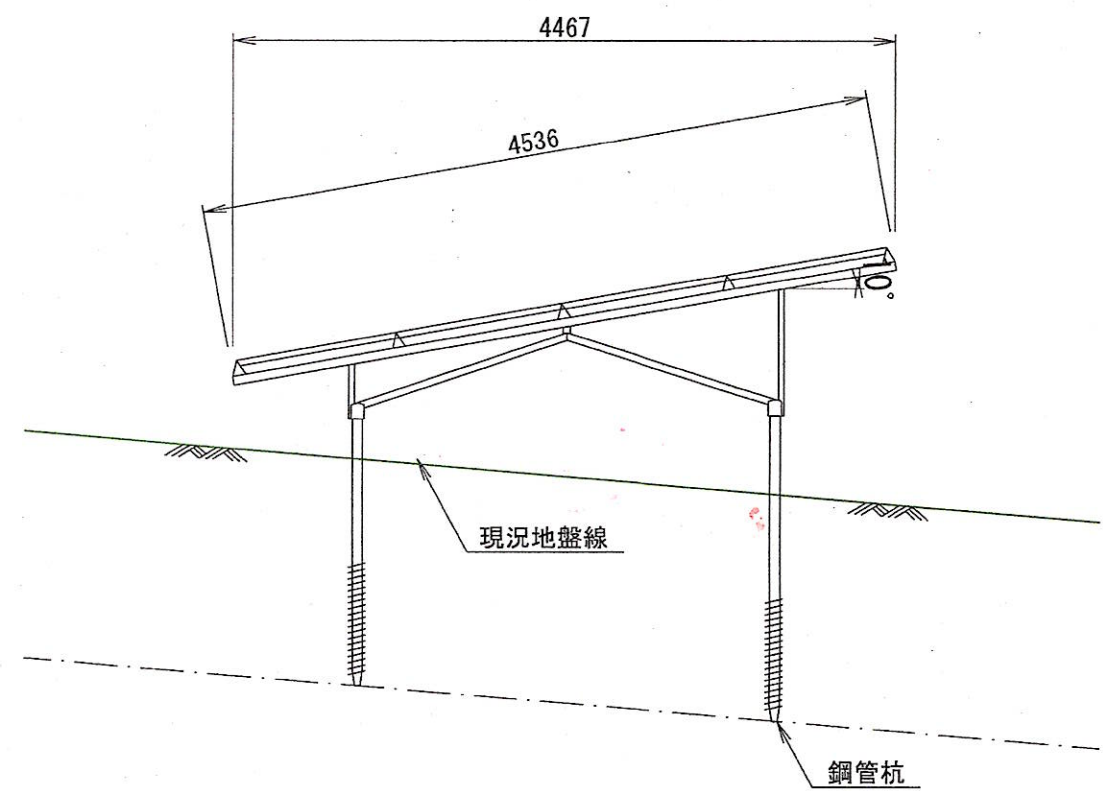


# 傾斜地へのパネル設置のイメージ S=1:50

中央付近  
(平地)



北側・南側斜面  
(傾斜地)



設計



承認	設計	担当

施工主

合同会社 明和テクノ  
埼玉県入間郡毛呂山町大字西大久保784-4  
TEL 049-227-3661

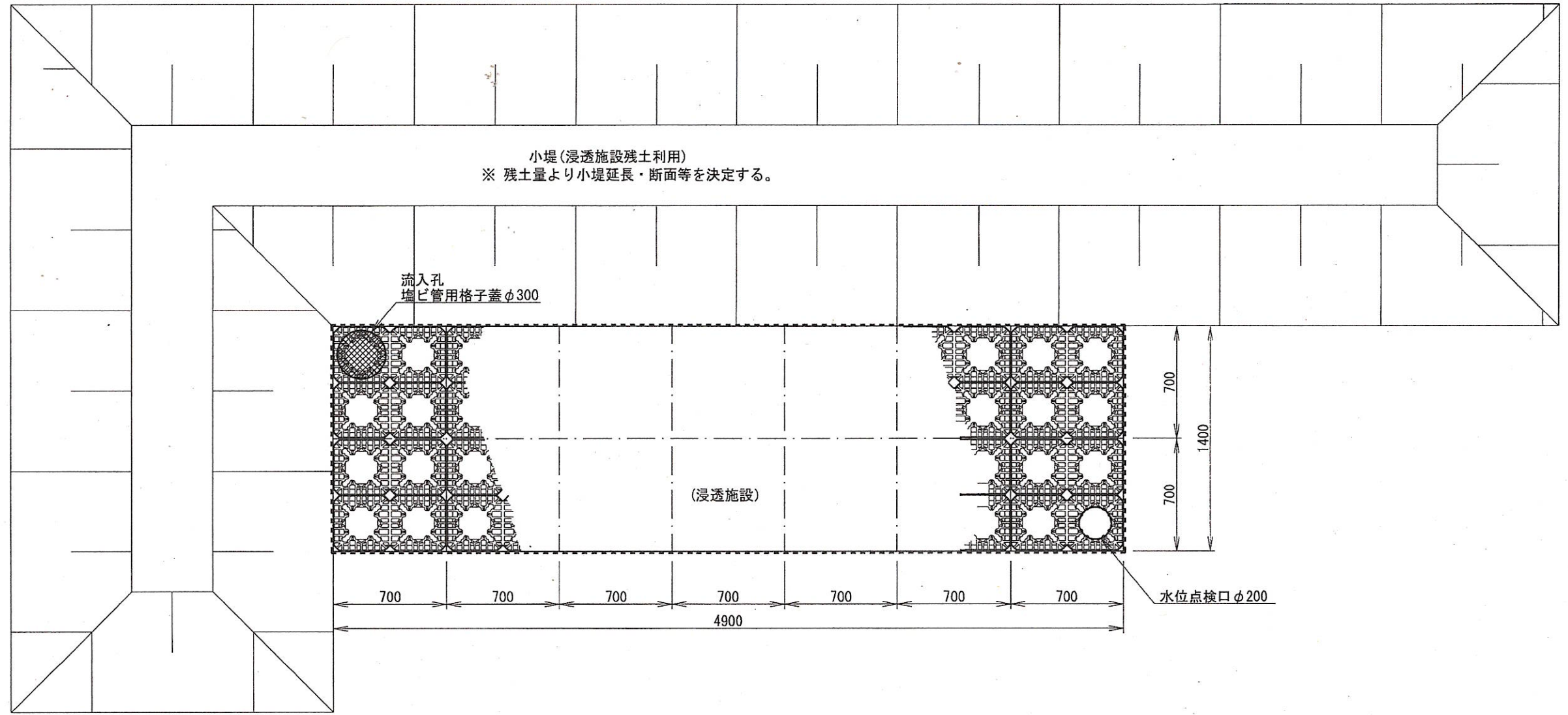
縮尺  
A3 S=1/50  
設計年月日  
2022.01.18

工事名称 鳩山町赤沼太陽光発電所建設計画  
図面名称 傾斜地へのパネル設置のイメージ

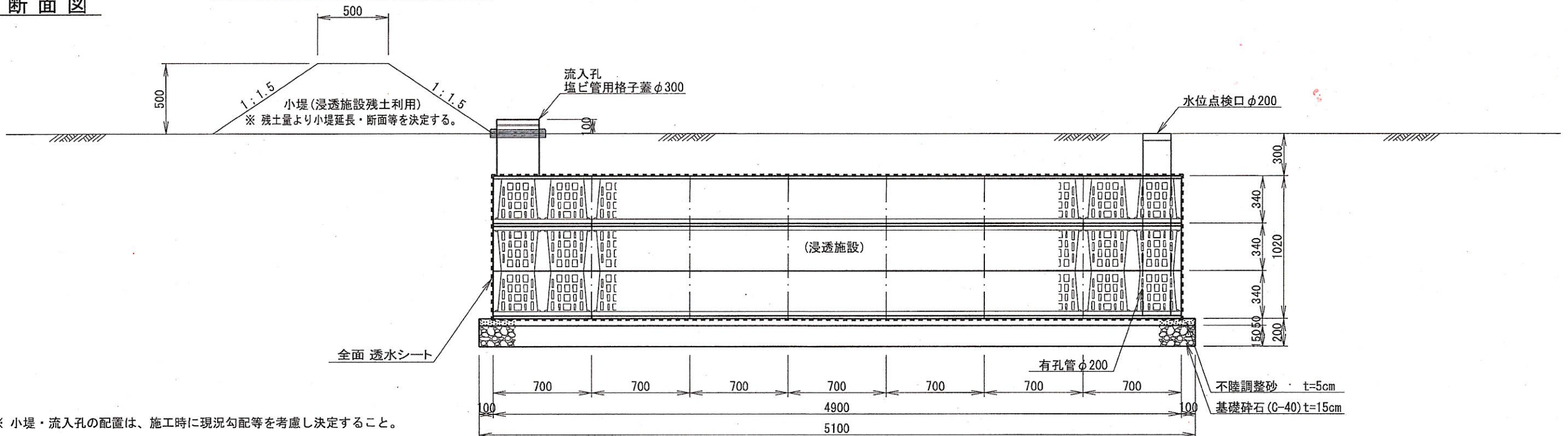
No. 8



平面図

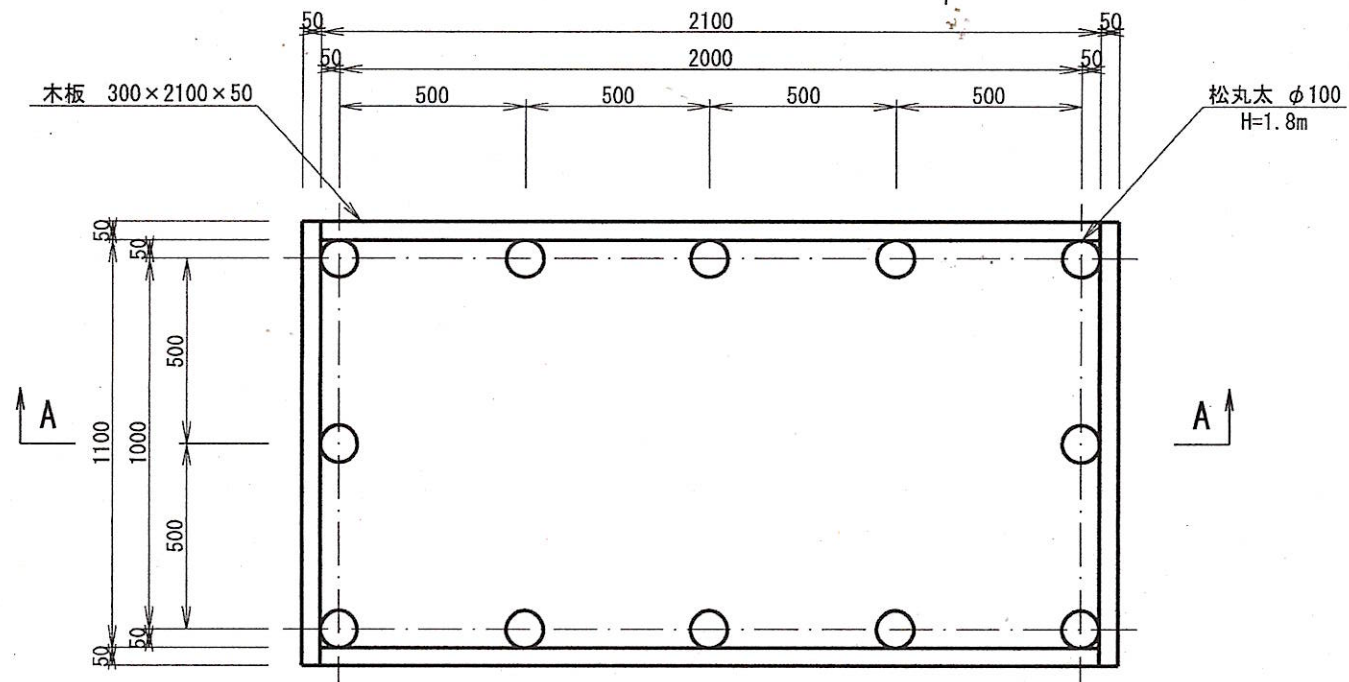


断面図

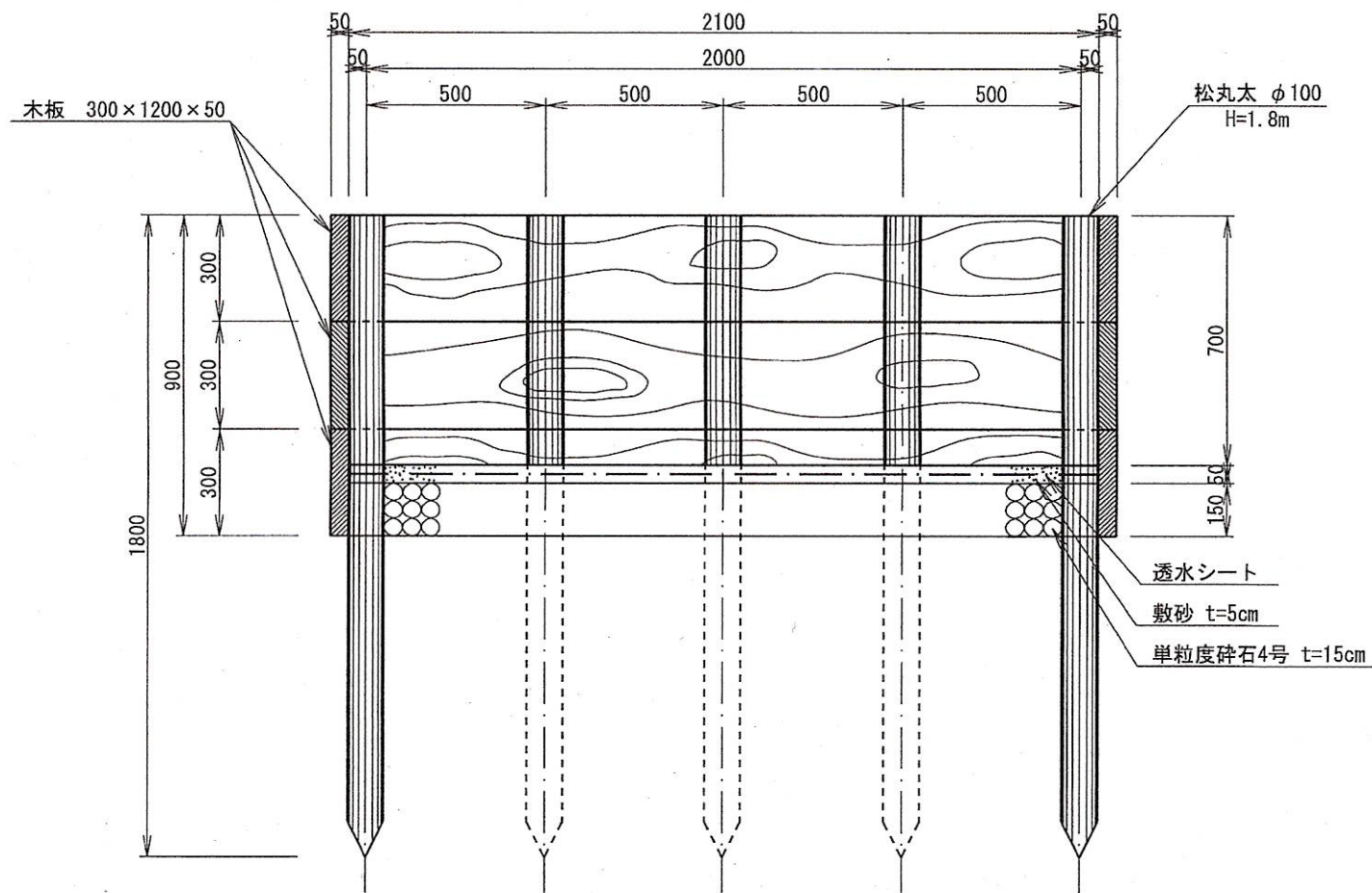




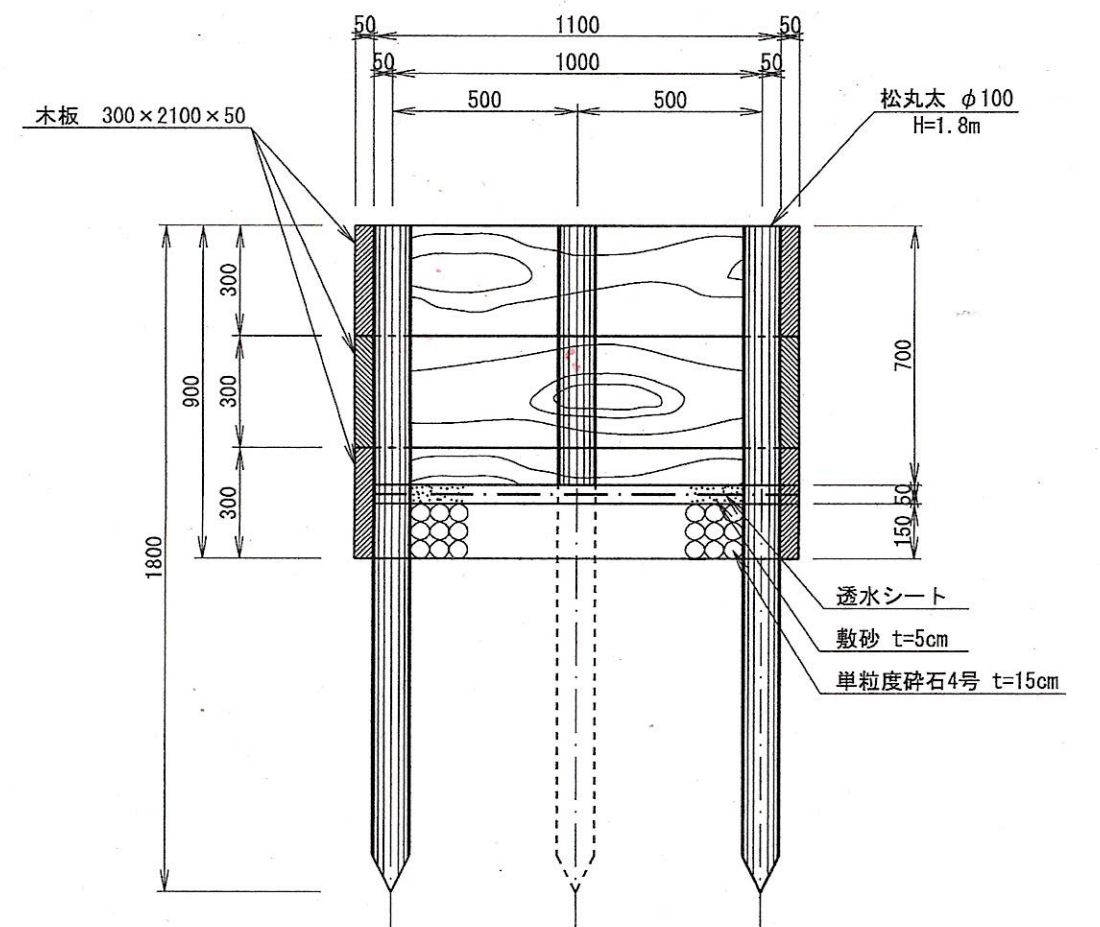
平面図



A-A断面図



B-B断面図



設計

承認設計担当

施主

合同会社 明和テクノ  
埼玉県入間郡毛呂山町大字西大久保784-4  
TEL 049-227-3661

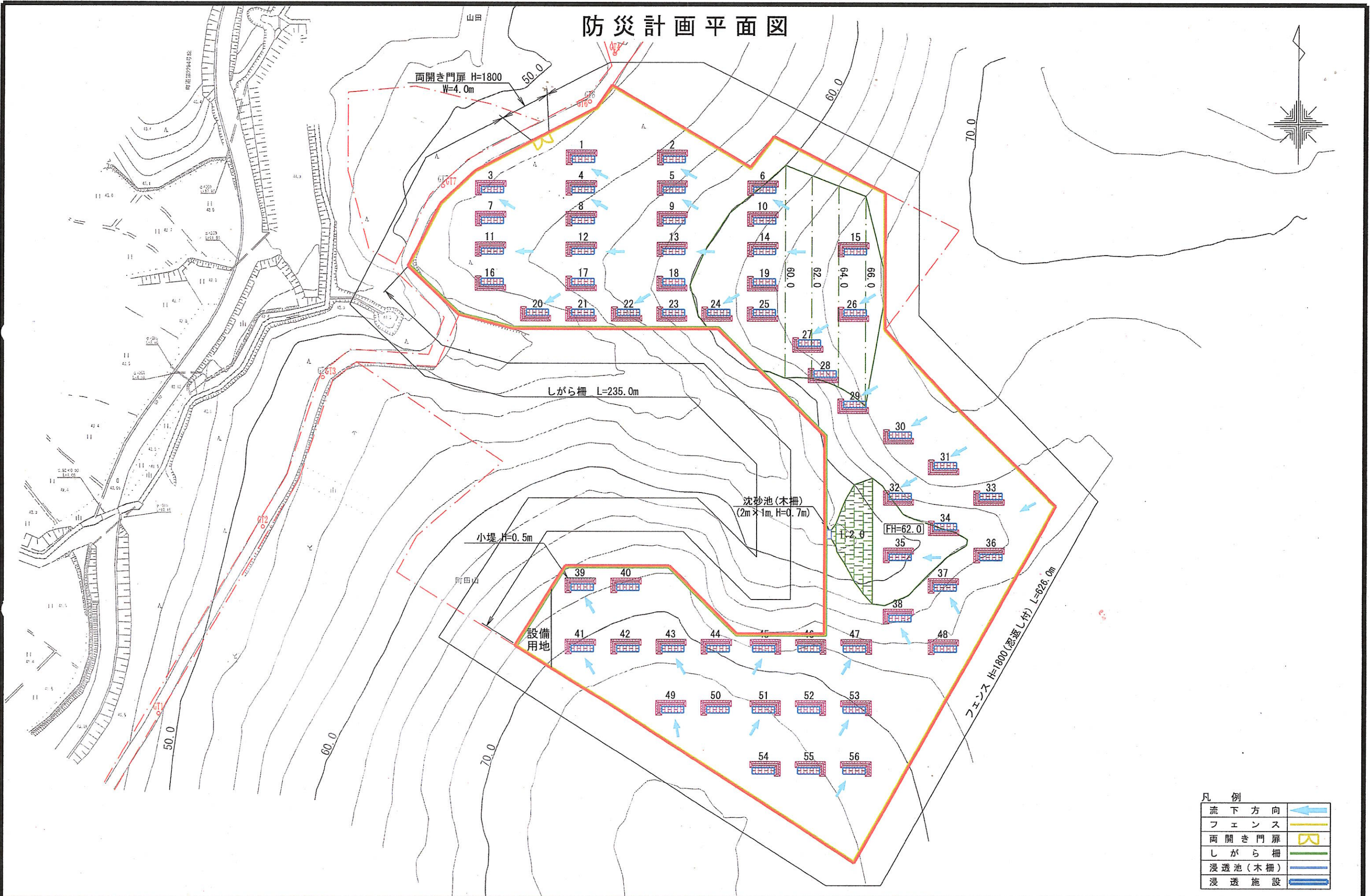
縮尺  
A3 S=1/20  
設計年月日  
2022.01.08

工事名称 鳩山町赤沼太陽光発電所建設計画  
図面名称 沈砂池構造図

10  
No.



# 防災計画平面図



凡例

流下方向	←
フェンス	—
両開き門扉	∩
しがら柵	—
浸透池(木柵)	—
浸透施設	—

設計

承認設計担当

施主

合同会社 明和テクノ  
 埼玉県入間郡毛呂山町大字西大久保784-4  
 TEL 049-227-3661

縮尺  
 A3 S=1/750  
 設計年月日  
 2022.01.11

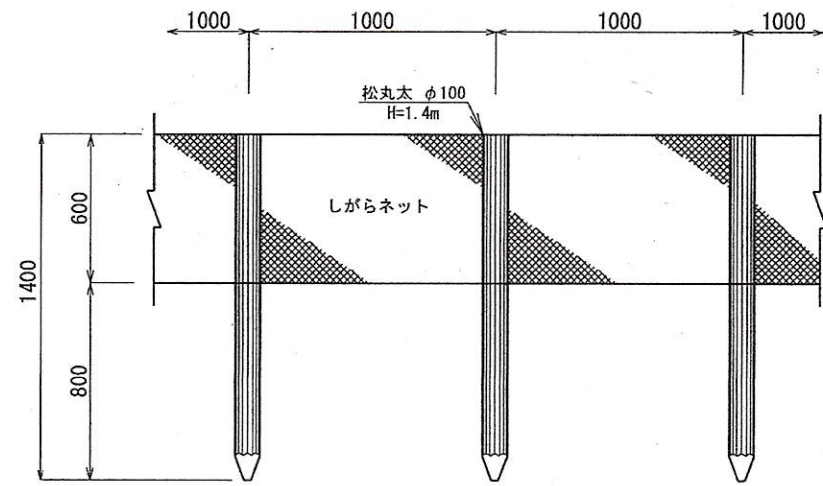
工事名称 鳩山町赤沼太陽光発電所建設計画  
 図面名称 防災計画平面図

11-1  
 No.



しがら柵

S=1/30



フェンスH-1800 (忍返し付き)

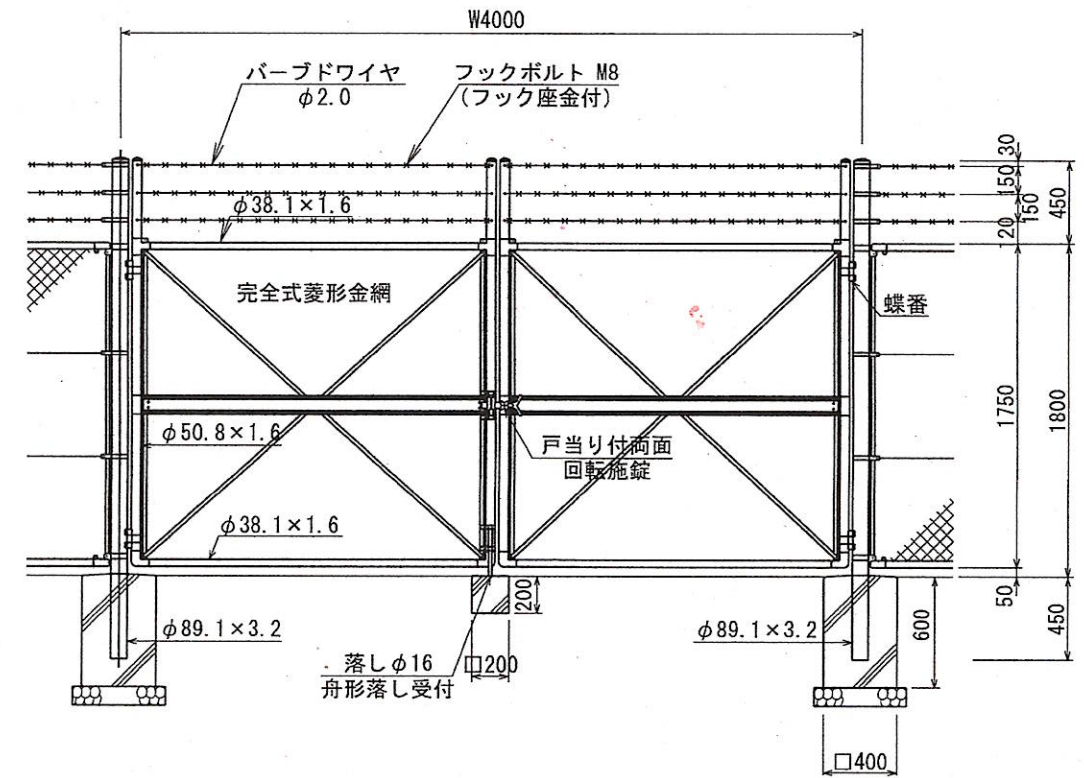
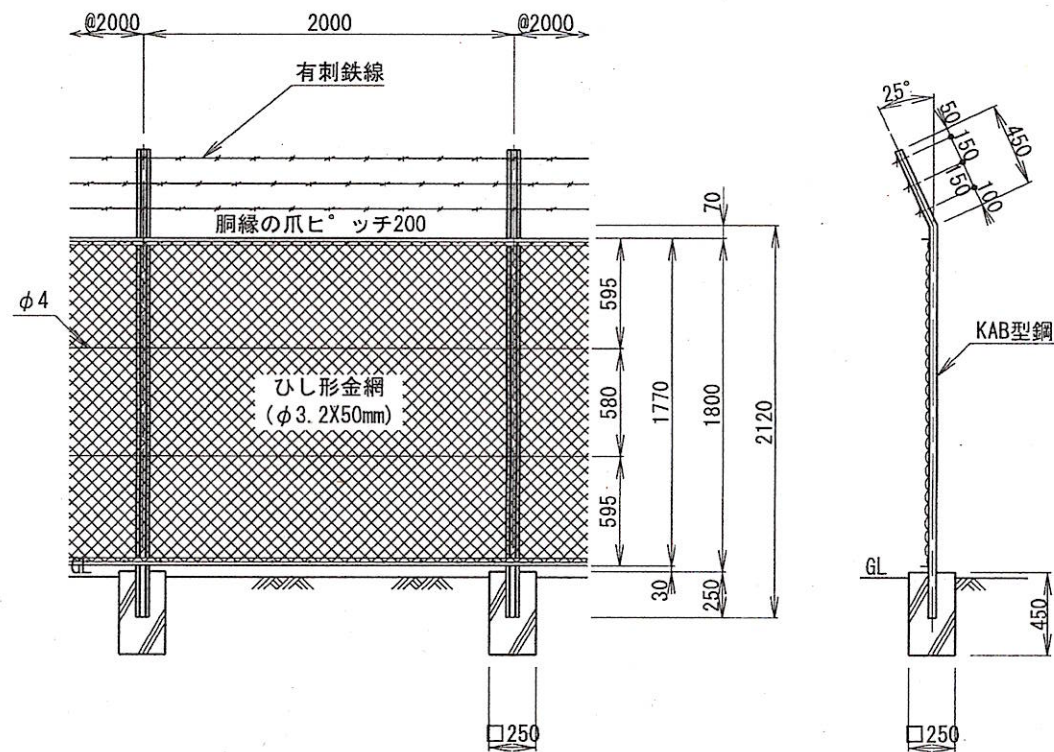
S=1/40

両開き門扉H-1800 W=4000

S=1/40

正面図

側面図



設計



承認設計担当  
 施主

合同会社 明和テクノ  
 埼玉県入間郡毛呂山町大字西大久保784-4  
 TEL 049-227-3661

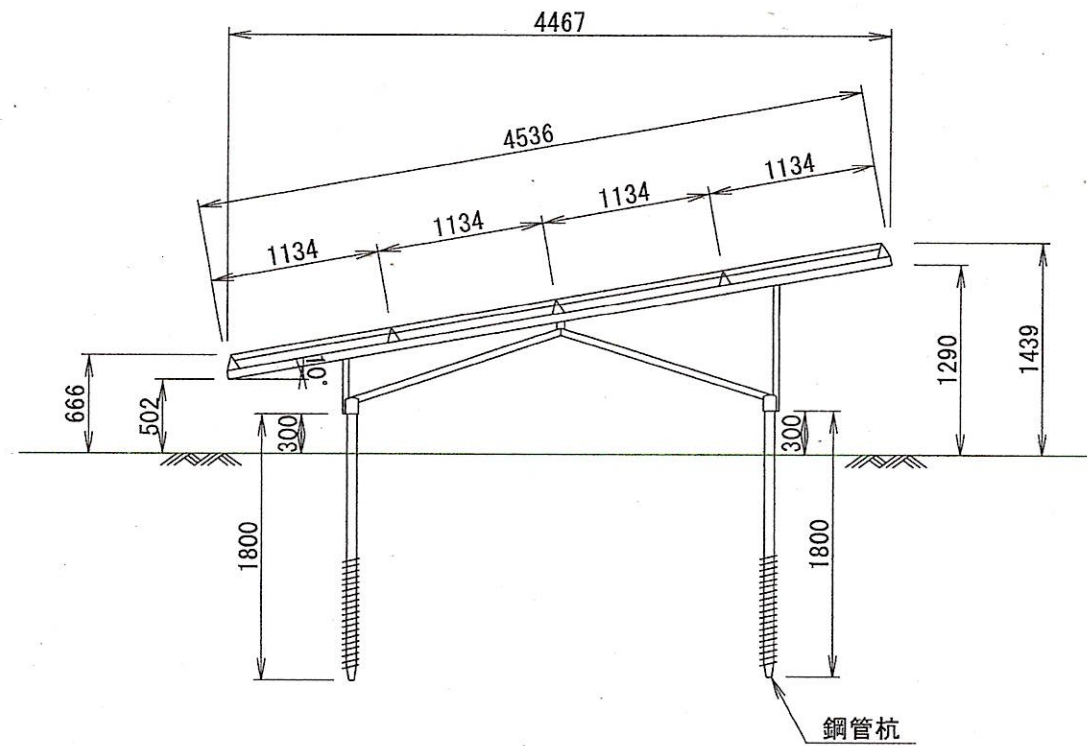
縮尺  
 A3 図示  
 設計年月日  
 2022.01.08

工事名称 鳩山町赤沼太陽光発電所建設計画  
 図面名称 防災施設構造図

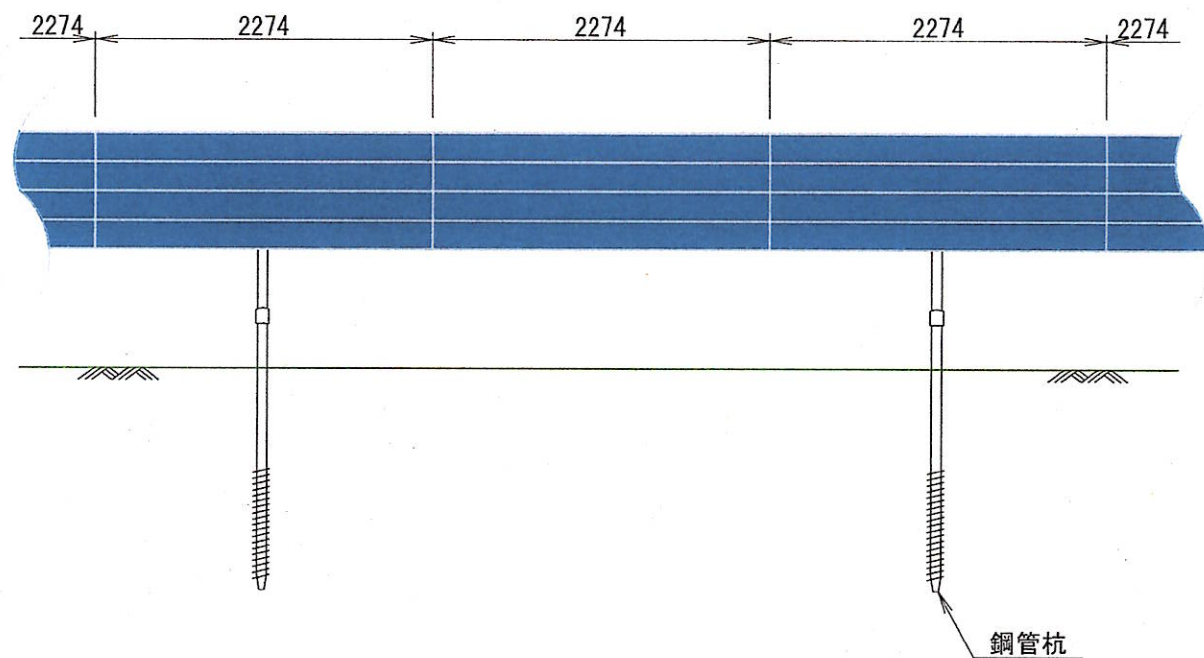
11-2  
 No.



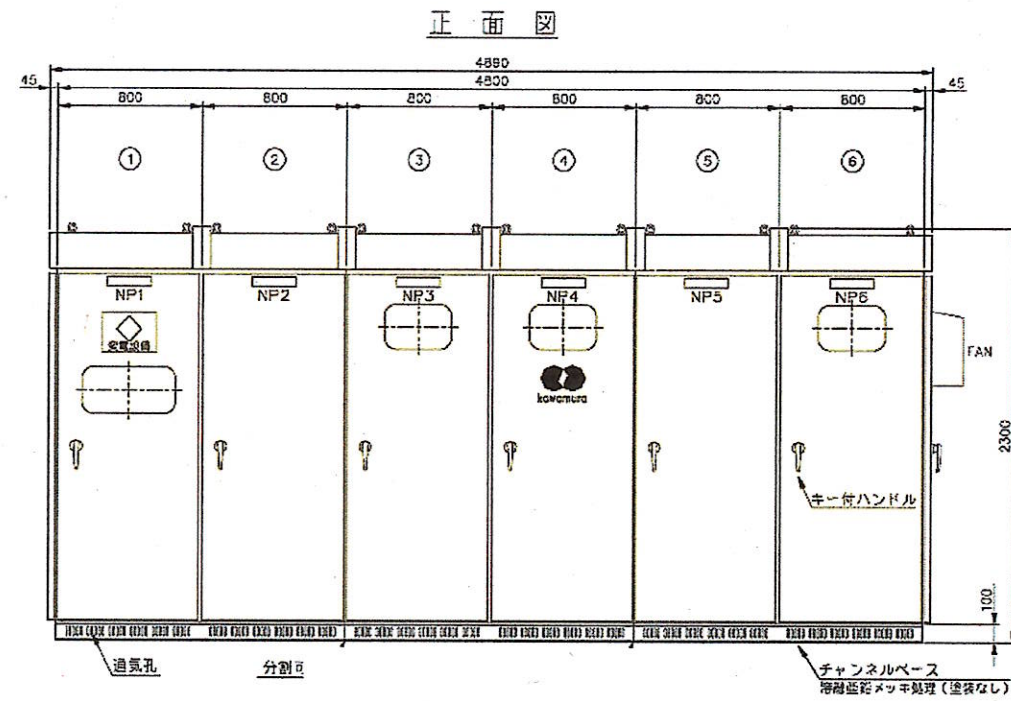
パネル標準参考図 S=1:50



パネル標準参考図 S=1:50



キュービクル参考図 S=Free



側面図

側面図

