

鳩山町太陽光発電施設計画事前相談届出書

鳩山町長 宛て

届出者 住所 東京都千代田区九段北1-4-7
喜助九段北ビル802
氏名 株式会社JTS
代表取締役 津村 一生
(法人にあつては主たる事務所の所在地、名称及び代表者の氏名)
(電話番号 03-3512-0033)

鳩山町太陽光発電施設の設置に関する要綱第4条第1項の規定により、関係書類を添えて下記のとおり届け出ます。

記

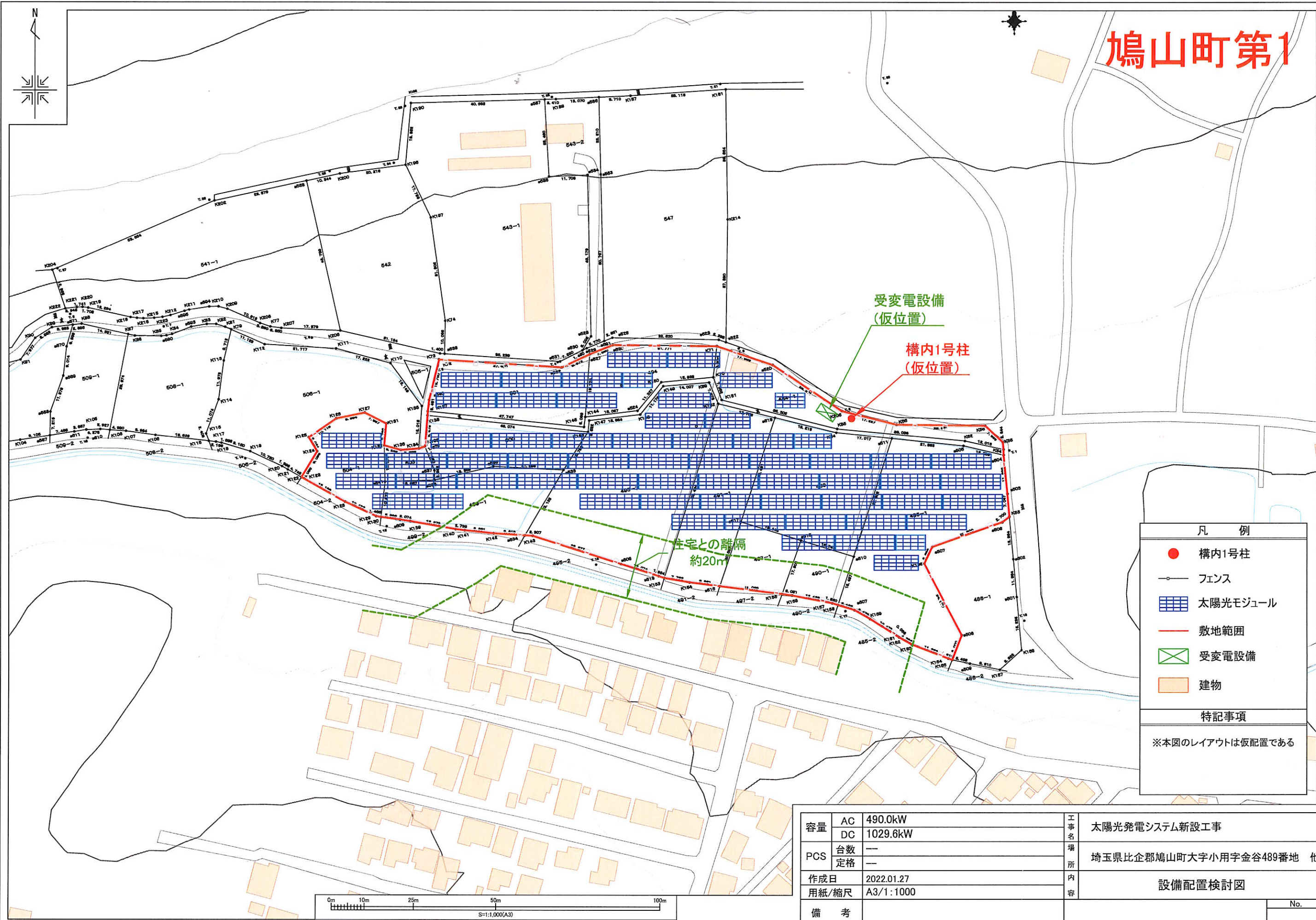
1 発電施設の名称	① JTS 鳩山第1ソーラーステーション ② JTS 鳩山第2ソーラーステーション ③ JTS 鳩山第3ソーラーステーション
2 設置場所	① 鳩山町 大字小用 字金谷 489 他 ② 鳩山町 大字小用 字金谷 511-1 他 ③ 鳩山町 大字小用 字金谷 543-1 他
3 敷地面積	① 10,982 m ² ② 6,286 m ² ③ 6,966 m ² 計：24,234 m ²
4 定格発電出力	① 490 kW ② 490 kW ③ 250 kW 計：1,230 kW
5 発電事業者	住所 東京都千代田区九段北1-4-7 喜助九段北ビル802 氏名 株式会社JTS 代表取締役 津村 一生 (法人にあつては主たる事務所の所在地、名称及び代表者の氏名)
6 着工予定年月日	2022年 9月 1日
7 参考資料	別添のとおり※

1 相談区域の位置図、公図の写、その他必要な資料を別添としてください。

行為区域位置図



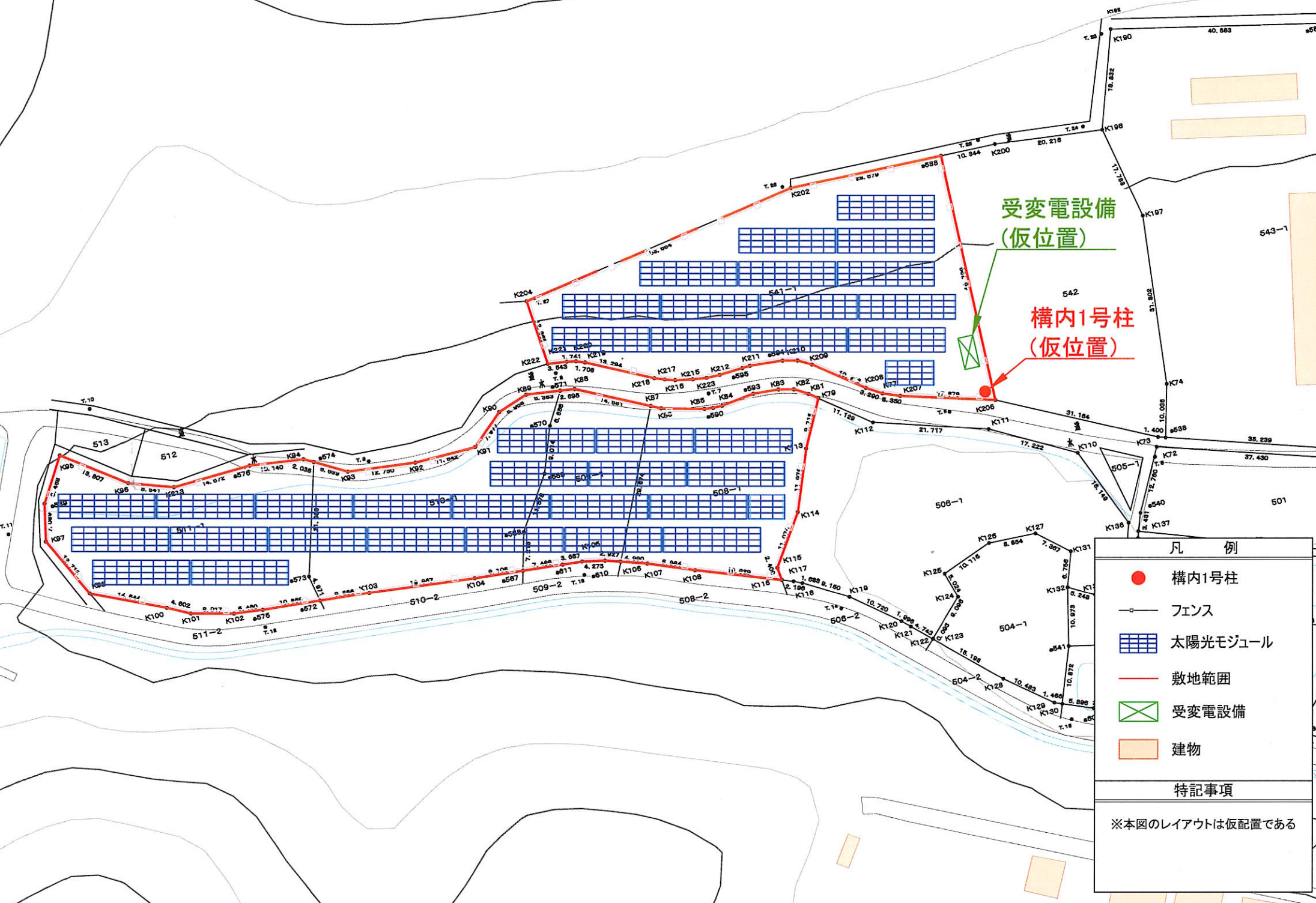
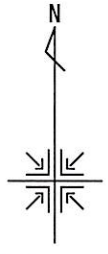
鳩山町第1



凡 例	
●	構内1号柱
—	フェンス
■	太陽光モジュール
---	敷地範囲
□	受変電設備
■	建物
特記事項	
※本図のレイアウトは仮配置である	

容量	AC	490.0kW	工事名	太陽光発電システム新設工事
	DC	1029.6kW		場所
PCS	台数	—	内容	
	定格	—		備考
作成日	2022.01.27			
用紙/縮尺	A3/1:1000			

鳩山町第2

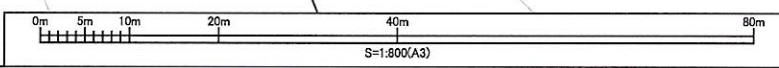


凡 例

- 構内1号柱
- 〇 — フェンス
- ☐ 太陽光モジュール
- 敷地範囲
- ☒ 受変電設備
- ▭ 建物

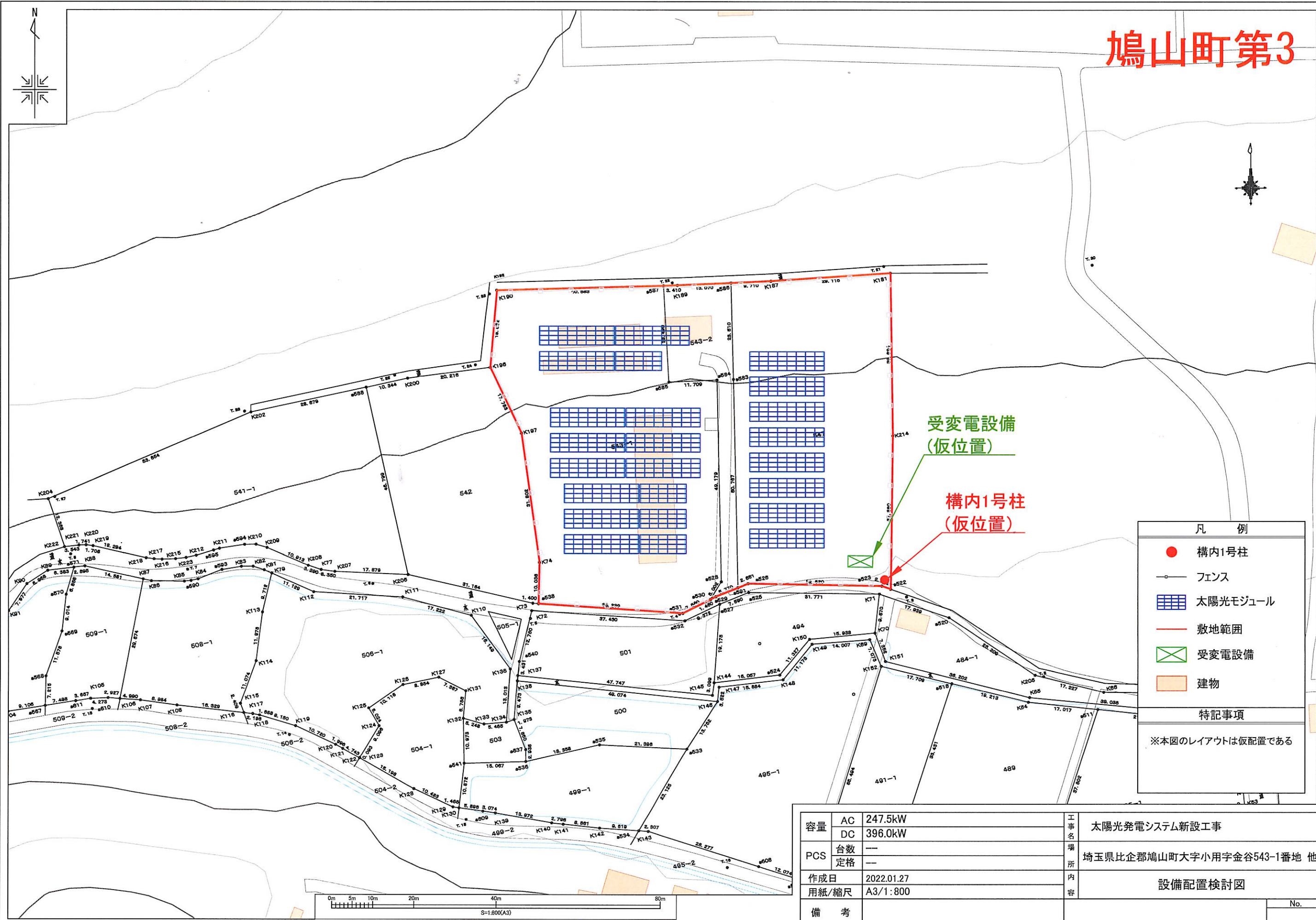
特記事項

※本図のレイアウトは仮配置である



容量	AC	490.0kW	工事名	太陽光発電システム新設工事
	DC	649.0kW		場
PCS	台数	---	所	内容
	定格	---		
作成日	2022.01.27			設備配置検討図
用紙/縮尺	A3/1:800			
備考				No.

鳩山町第3

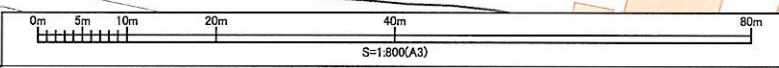


受変電設備
(仮位置)

構内1号柱
(仮位置)

凡 例	
●	構内1号柱
—	フェンス
■	太陽光モジュール
—	敷地範囲
⊗	受変電設備
□	建物
特記事項	
※本図のレイアウトは仮配置である	

容量	AC 247.5kW DC 396.0kW	工事名	太陽光発電システム新設工事
PCS	台数 --- 定格 ---	場所	埼玉県比企郡鳩山町大字小用字金谷543-1番地 他
作成日	2022.01.27	内容	設備配置検討図
用紙/縮尺	A3/1:800	備考	No.





鳩山町

PGM武蔵ゴルフクラブ

特別養護老人ホーム「鳩山松寿園」

比企郡鳩山町大字小用字金谷

第2発電所 6,288.94㎡

第3発電所 6,980.73㎡

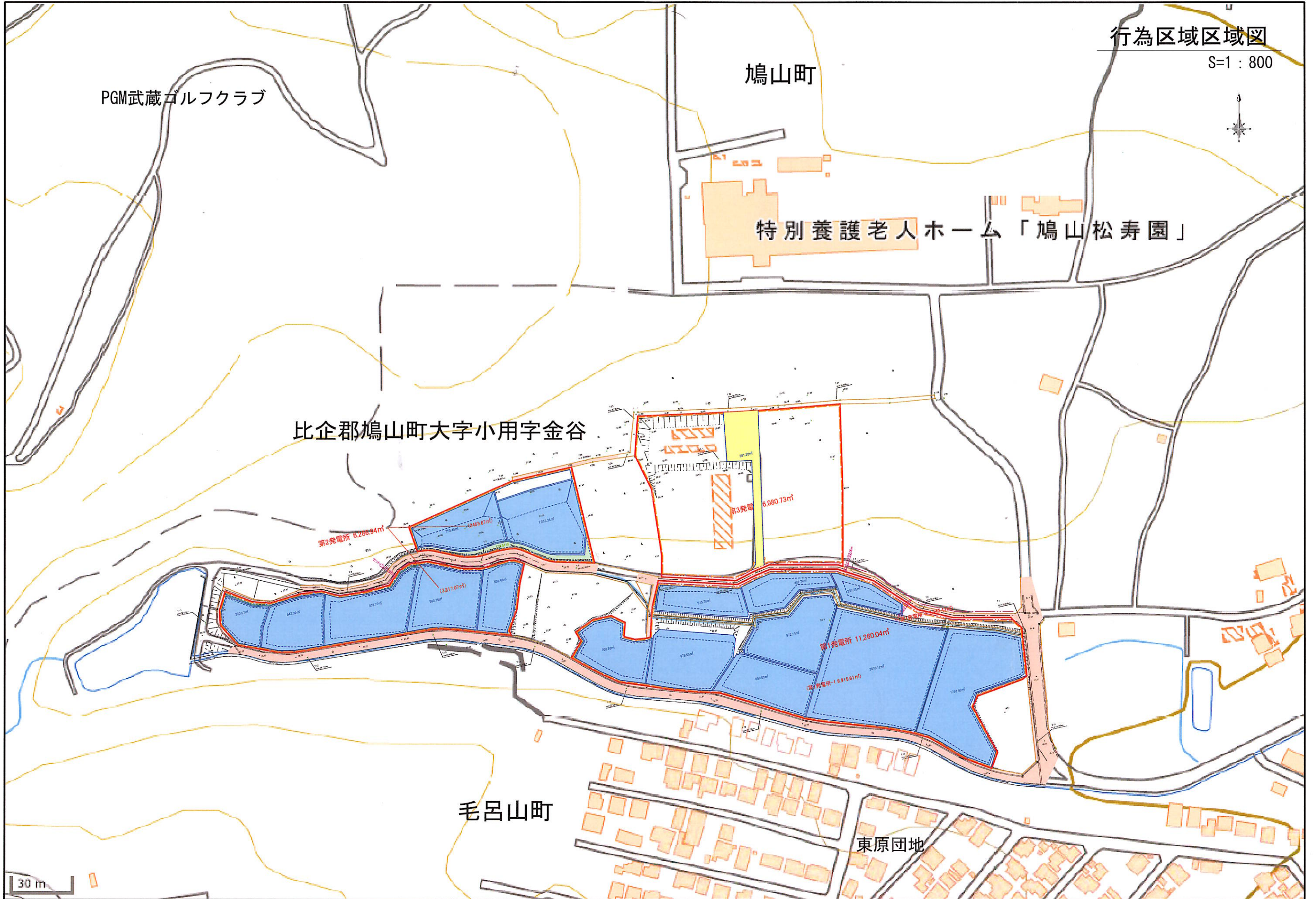
第1発電所 11,260.04㎡

第2発電所-1 8,919.61㎡

毛呂山町

東原団地

30 m



現況地形図

S=1 : 500

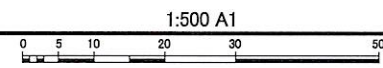
比企郡鳩山町大字小用字金谷



凡 例	
表示	区分
□	地 番
□	地 目
□	登記地積
□	登記住所
□	登記所有者
2864㎡	実測面積
第3発電所	発電所番号
6,980.73㎡	期 間 面 積
—	開発区域界

※ 発電所面積は、CADにて求積

凡 例	
△	測量点
田	田 畑
□	田 畑 区 画
○	野 草 点
○	大 字 界
○	字 界
○	家 屋
○	電 柱
○	カーブミラー
○	コンクリート擁壁
○	ブロック塀
○	塀
○	溝
○	溝・フェンス
○	御 旗
○	ガードレール
○	界 界
○	地 積 界
○	農 田
○	水 田
○	針 葉 樹 林
○	広 葉 樹 林
○	竹 林
○	立 木
○	その他樹林
○	敷 地
○	圧 水 弁
○	制 水 弁
○	消 火 栓
○	防 火 水 槽
○	型 水 槽
○	庭 木
○	芝 地
○	アスファルト舗装
○	土・砂利・土留



1:500 A1

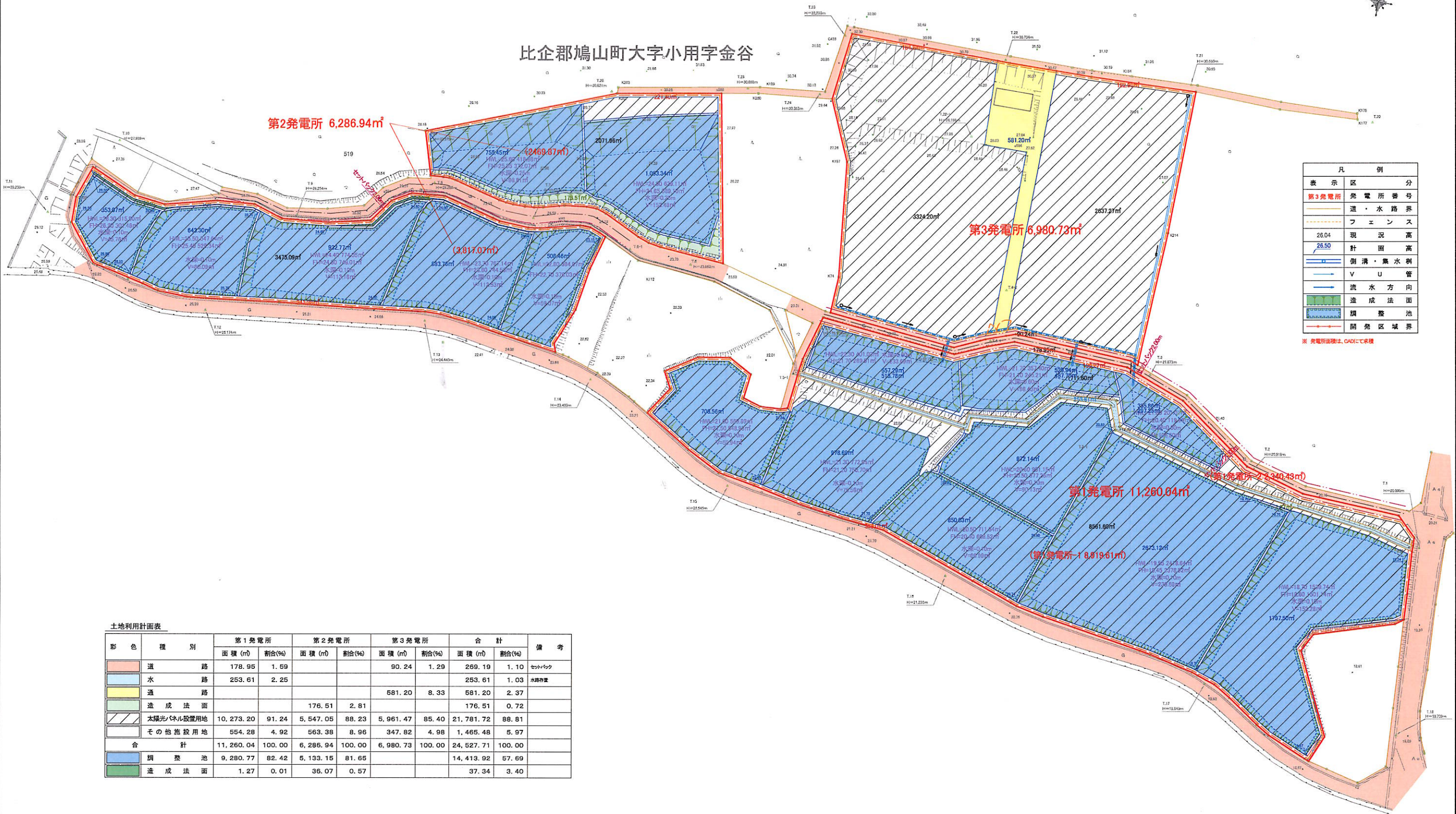
土地利用計画図

(I=57.0mm)

S=1 : 500



比企郡鳩山町大字小用字金谷



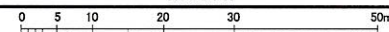
凡 例	
表示	区分
第3発電所	発電所番号
---	道・水路界
---	フェンス
26.04	現況高
26.50	計画高
---	側溝・集水溝
---	V U 管
---	流水方向
---	造成法面
---	調整池
---	開発区域界

※ 発電所区画は、CADにて表示

土地利用計画表

影 色	種 別	第1発電所		第2発電所		第3発電所		合 計		備 考
		面積 (㎡)	割合 (%)	面積 (㎡)	割合 (%)	面積 (㎡)	割合 (%)	面積 (㎡)	割合 (%)	
---	道	178.95	1.59			90.24	1.29	269.19	1.10	セトノク
---	水	253.61	2.25					253.61	1.03	水路予定
---	通					581.20	8.33	581.20	2.37	
---	造成法面			176.51	2.81			176.51	0.72	
---	太陽光パネル設置用地	10,273.20	91.24	5,547.05	88.23	5,961.47	85.40	21,781.72	88.81	
---	その他施設用地	554.28	4.92	563.38	8.96	347.82	4.98	1,465.48	5.97	
---	合 計	11,280.04	100.00	6,286.94	100.00	6,980.73	100.00	24,527.71	100.00	
---	調整池	9,280.77	82.42	5,133.15	81.65			14,413.92	57.69	
---	造成法面	1.27	0.01	36.07	0.57			37.34	0.15	

1:500 A1



造成計画図

(I=57.0mm)

S=1 : 500



比企郡鳩山町大字小用字金谷



凡 例	
表示	区分
第3発電所	発電所番号
—	道・水路界
—	フェンス
26.04	現況高
26.50	計画高
—	切盛線
—	切土
—	盛土
—	開発区域界

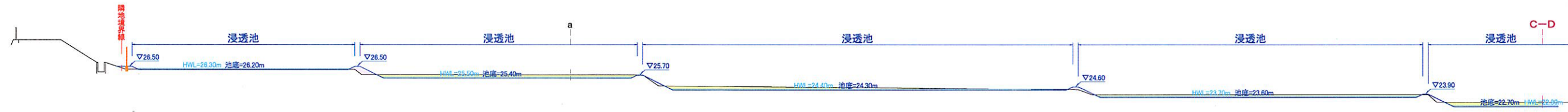
※ 発電所面積は、CADにて求積

1:500 A1

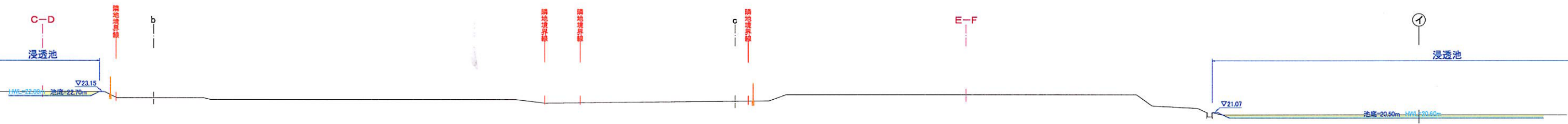


造成計画断面図 1

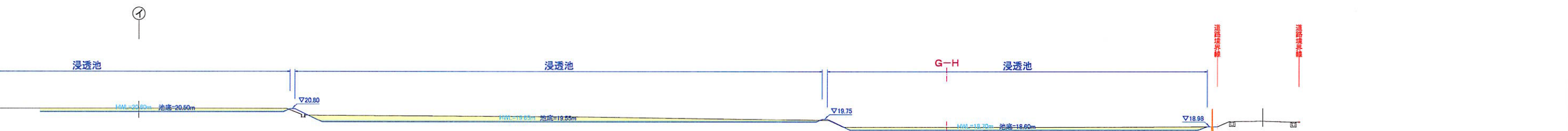
(I=57.0mm) S=1 : 200



A-B(1/3)



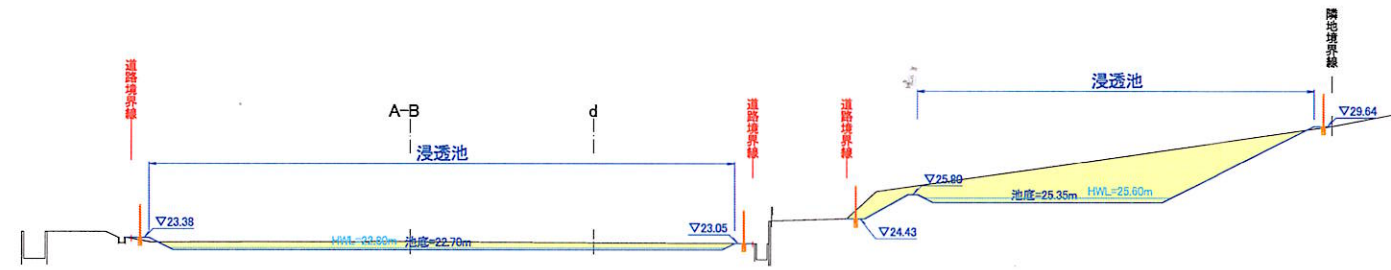
A-B(2/3)



A-B(3/3)

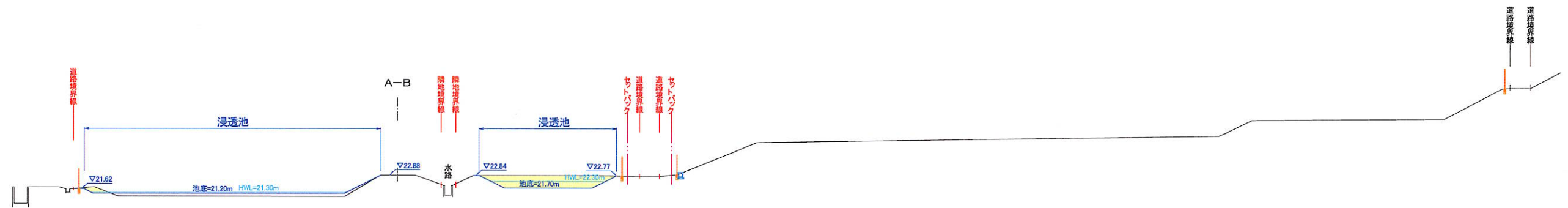
造成計画断面図 2

(I=57.0mm) S=1 : 200



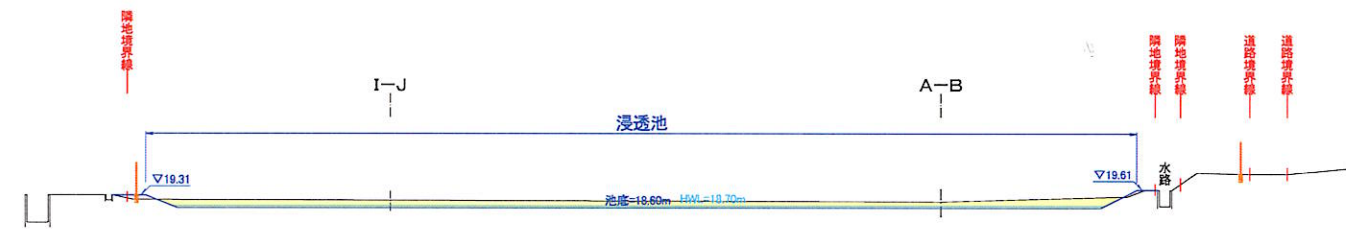
DL=10.000

C-D



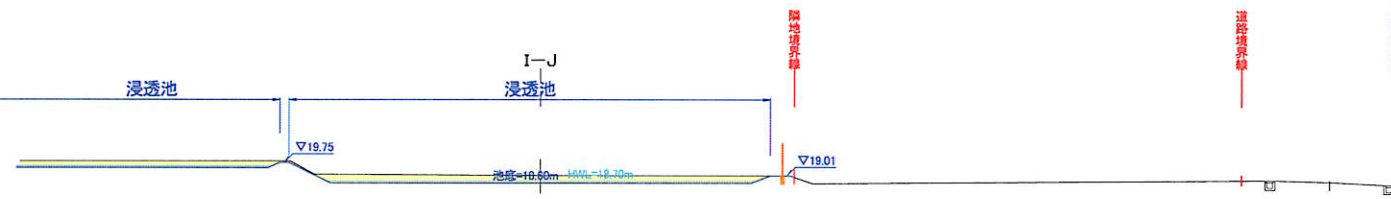
DL=10.000

E-F



DL=10.000

G-H



DL=10.000

I-J

流域図

S=1 : 800



鳩山町

PGM武蔵ゴルフクラブ

特別養護老人ホーム「鳩山松寿園」

比企郡鳩山町大字小用字金谷

区域外流域
7430.90㎡

区域外流域
5,728.27㎡

第2発電所 6,288.94㎡

第3発電所 6,980.73㎡

3,935.02㎡

3,817.07㎡

B-2
466.35㎡

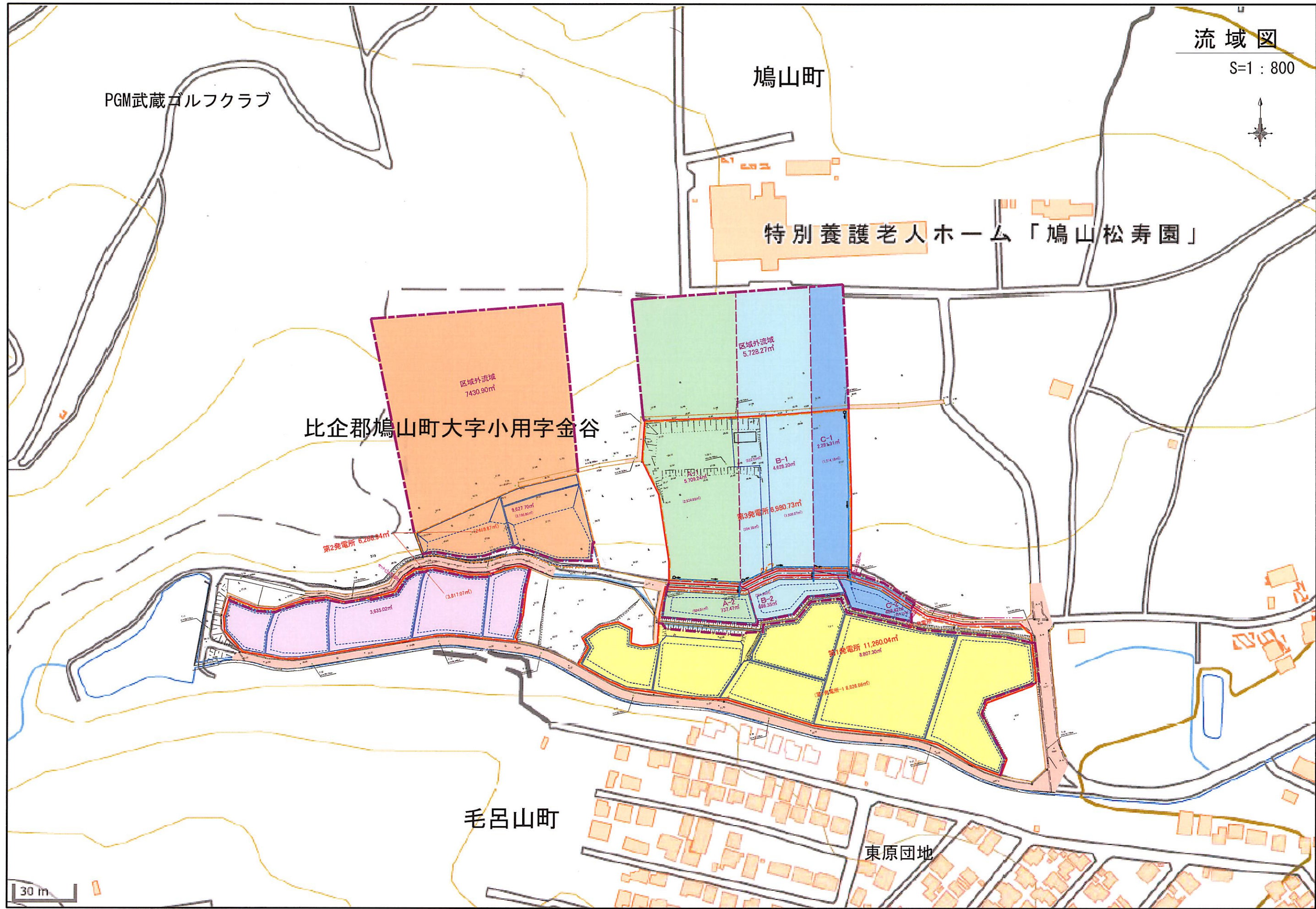
第1発電所 11,260.04㎡

第1発電所-1 8,828.06㎡

毛呂山町

東原団地

30 m



排水施設設計画図

(I=57.0mm)

S=1 : 500



区域外流域
7430.90㎡
勾配のゆるい山地(7,430.90㎡)

比企郡鳩山町大字小用字金谷

<第2発電所-2>
集水面積(太陽光パネル): 1,537.76㎡(C=0.9)
集水面積(その他の不透水面): 659.04㎡(C=0.8)
集水面積(勾配のゆるい山地): 7,430.90㎡(C=0.3)

第2発電所 6,286.94㎡

<第2発電所-1>
集水面積(太陽光パネル): 2,544.51㎡(C=0.9)
集水面積(その他の不透水面): 1,090.51㎡(C=0.8)

<第3発電所>
集水面積(太陽光パネル): 4,416.50㎡(C=0.9)
集水面積(勾配のゆるい山地): 7,621.06㎡(C=0.3)
集水面積(間地)(砂利敷): 581.19㎡(C=0.3)

第3発電所 6,980.73㎡

<第1発電所-2>
集水面積(太陽光パネル): 1,089.00㎡(C=0.9)
集水面積(間地)(砂利敷): 447.54㎡(C=0.3)
集水面積(その他の不透水面): 466.71㎡(C=0.8)

第1発電所 11,260.04㎡

<第1発電所-1>
集水面積(太陽光パネル): 6,148.50㎡(C=0.9)
集水面積(その他の不透水面): 2,568.32㎡(C=0.8)
集水面積(勾配のゆるい山地): 90.48㎡(C=0.3)

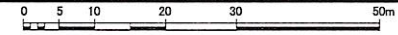
(第1発電所-1) 8,826.86㎡

(第1発電所-2) 2,433.18㎡

凡 例	
表 示 区 分	第3発電所 発電所番号
—	道・水路界
—	フェンス
28.04	現況高
26.50	計画高
—	側溝・集水溝
—	セットバック
—	流水方向
—	流域界
—	浸透貯留施設
—	集水区域
—	開発区域界

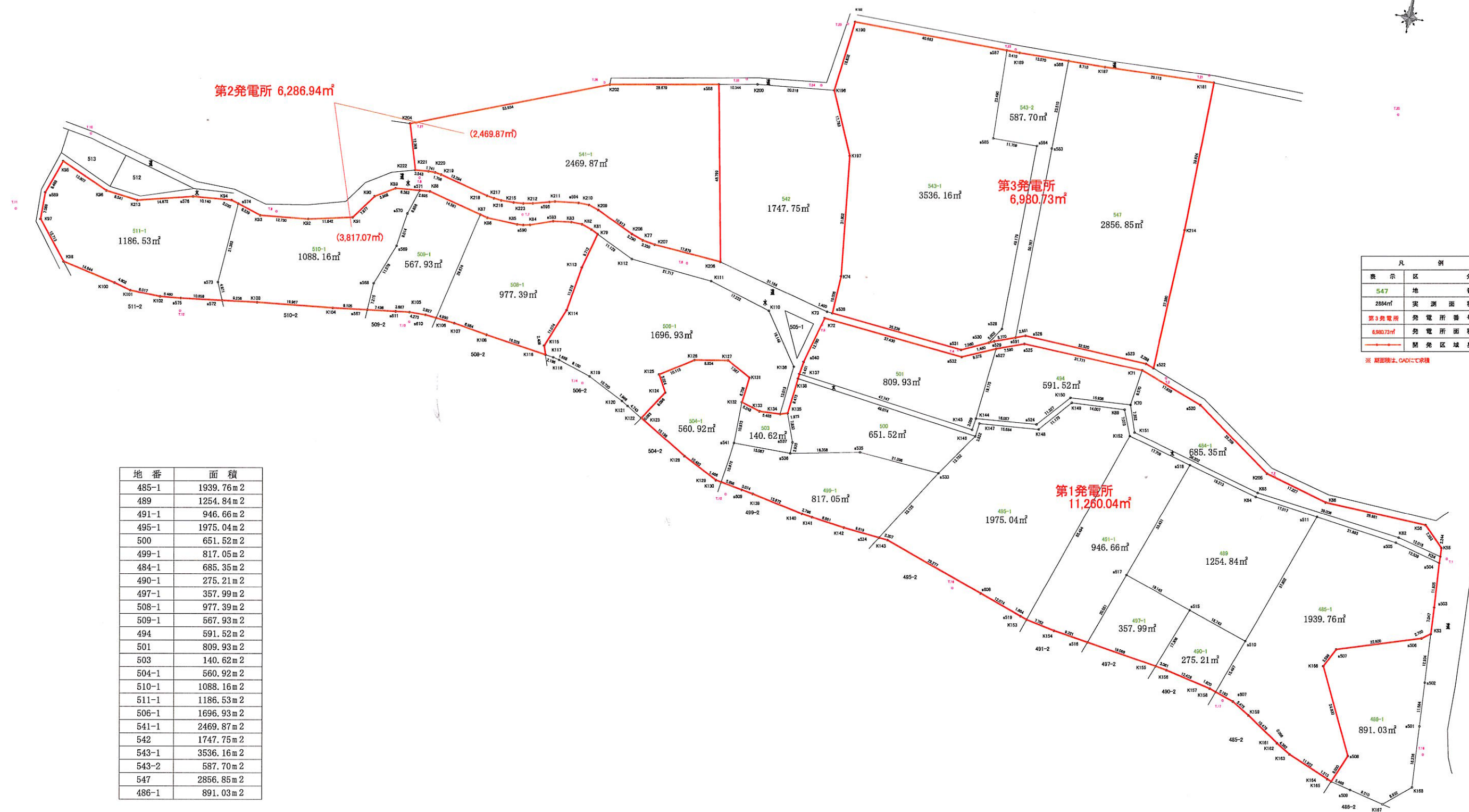
※ 発電所番号は、CADにて変更

1:500 A1



求積図

S=1 : 500



凡 例	
表示	区 分
547	地 番
2804m²	実測面積
第3発電所	発電所番号
6,980.73m²	発電所面積
—	開発区域界

※ 前面積は、CADにて求積

地番	面積
485-1	1939.76m ²
489	1254.84m ²
491-1	946.66m ²
495-1	1975.04m ²
500	651.52m ²
499-1	817.05m ²
484-1	685.35m ²
490-1	275.21m ²
497-1	357.99m ²
508-1	977.39m ²
509-1	567.93m ²
494	591.52m ²
501	809.93m ²
503	140.62m ²
504-1	560.92m ²
510-1	1088.16m ²
511-1	1186.53m ²
506-1	1696.93m ²
541-1	2469.87m ²
542	1747.75m ²
543-1	3536.16m ²
543-2	587.70m ²
547	2856.85m ²
486-1	891.03m ²