

様式第1号(第4条関係)

令和4年3月/日

鳩山町太陽光発電施設設計画事前相談届出書

鳩山町長 宛て

〒242-0007
大和市中央林間3-7-13-2F
届出者 住所 株式会社 ザ・ウエイ
氏名 代表取締役 財津 彰 印 裕
法人にあっては主たる事務所の所在地、名称及び代表者の氏名
(電話番号 046 271 0700)

鳩山町太陽光発電施設の設置に関する要綱第4条第1項の規定により、関係書類を添えて下記のとおり届け出ます。

記

1 発電施設の名称	竹倉発電所
2 設置場所	鳩山町
3 敷地面積	6024.81 m ² 1086m ² 226 283 1959.81m ² 2979m ²
4 定格発電出力	349.5 kW
5 発電事業者	住所 〒242-0007 神奈川県大和市中央林間3-7-13-2F 氏名 株式会社 ザ・ウエイ 代表取締役 財津 彰 印 裕 <small>(法人にあっては主たる事務所の所在地、名称及び代表者の氏名)</small>
6 着工予定年月日	令和4年 4月 / 日
7 参考資料	別添のとおり※

1 相談区域の位置図、公図の写、その他必要な資料を別添としてください。

120kW

〒350-0306 埼玉県比企郡鳩山町竹本226

49.5kW

〒350-0306埼玉県比企郡
鳩山町竹本283

180kW

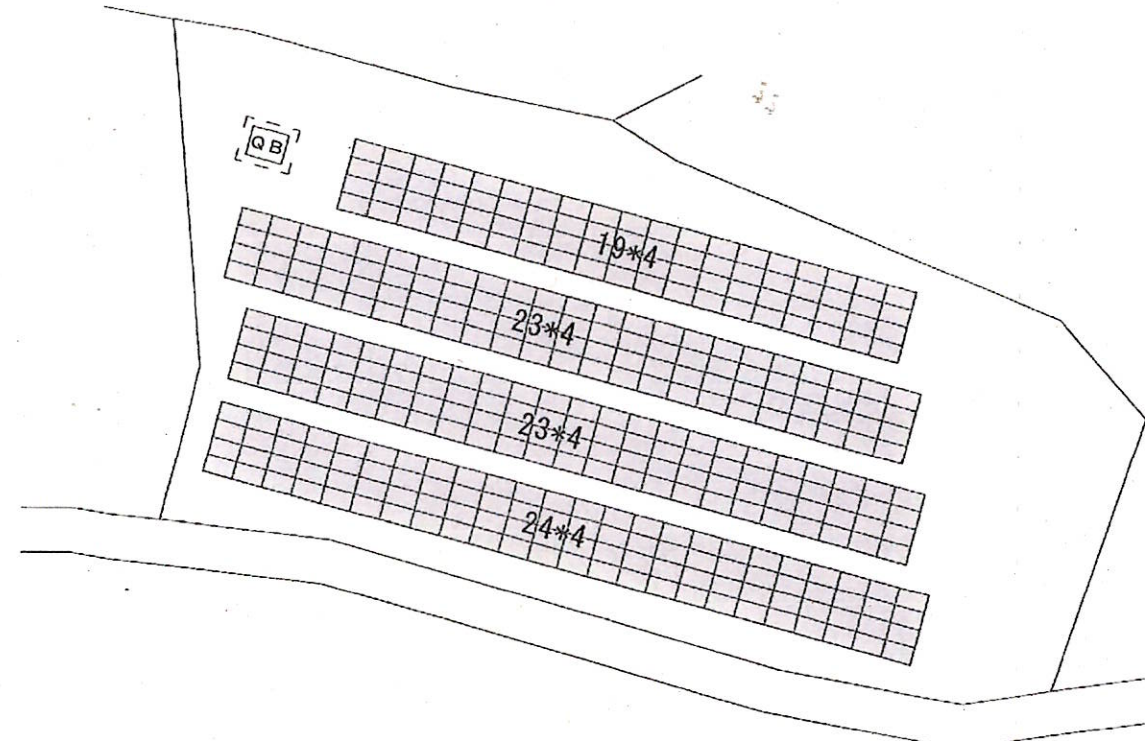
〒350-0306埼玉県比企郡
鳩山町竹本281

Google

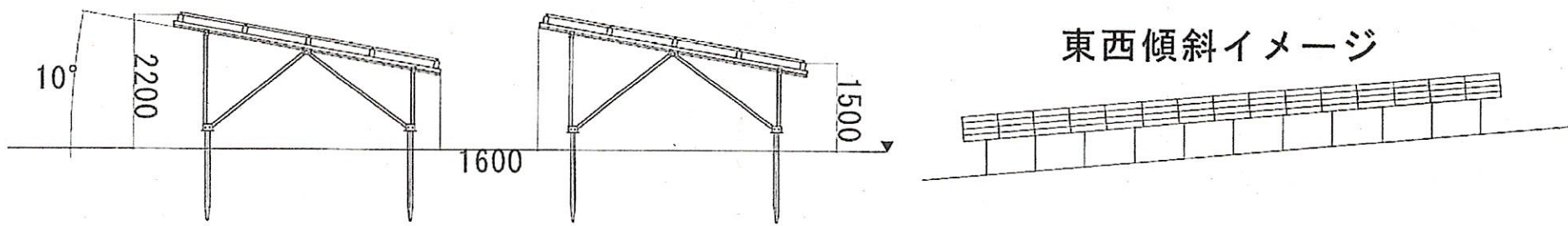
土地利用計画平面図

パネル型式	maxeon SPR-P3-480-UPP 356枚
発電容量	480W × 356枚 = 170.88 kW (認定: 168.4 kW)
発電出力	120 kW
PCS型式	HUAWEI SUN2000-40KTL-NH 3台
パネル角度	10度
回路構成	15直列8系統 × 2台 15直列4系統 × 1台 14直列4系統 × 1台

事業者名	株式会社ザ・ウェイ
設備名称	
所在地	埼玉県比企郡鳩山町大字竹本字新井226
縮尺	1/500
作成日	2022年2月15日
作成者	

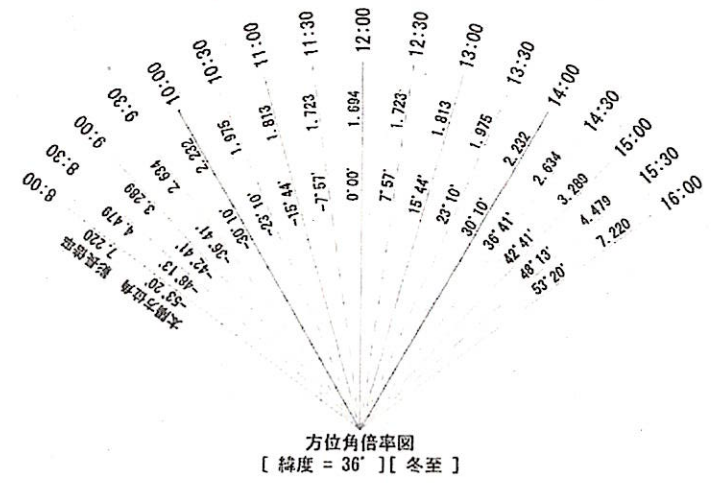


東西傾斜イメージ

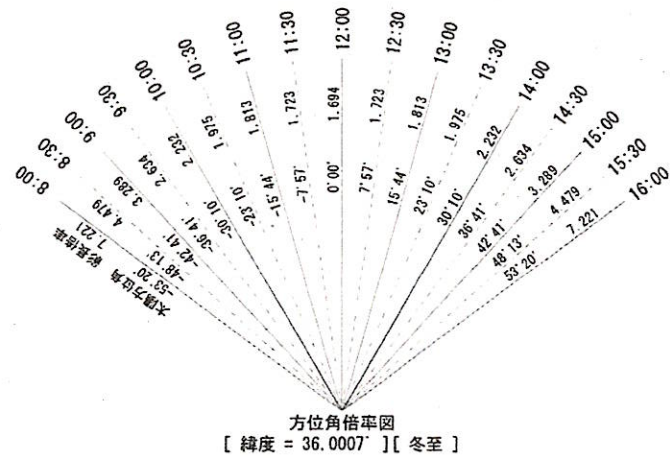


影倍率表 [緯度 = 36°][冬至]

時刻	太陽高度	太陽方位角	影長倍率	X倍率	Y倍率
8:00	7°53'	-53°20'	7.220	-5.791	4.312
8:30	12°35'	-48°13'	4.479	-3.340	2.984
9:00	16°55'	-42°41'	3.289	-2.230	2.417
9:30	20°47'	-36°41'	2.634	-1.574	2.112
10:00	24°08'	-30°10'	2.232	-1.122	1.930
10:30	26°52'	-23°10'	1.975	-0.777	1.815
11:00	28°53'	-15°44'	1.813	-0.492	1.745
11:30	30°08'	-7°57'	1.723	-0.239	1.707
12:00	30°33'	0°00'	1.694	0.000	1.694
12:30	30°08'	7°57'	1.723	0.239	1.707
13:00	28°53'	15°44'	1.813	0.492	1.745
13:30	26°52'	23°10'	1.975	0.777	1.815
14:00	24°08'	30°10'	2.232	1.122	1.930
14:30	20°47'	36°41'	2.634	1.574	2.112
15:00	16°55'	42°41'	3.289	2.230	2.417
15:30	12°35'	48°13'	4.479	3.340	2.984
16:00	7°53'	53°20'	7.220	5.791	4.312

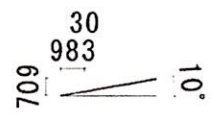
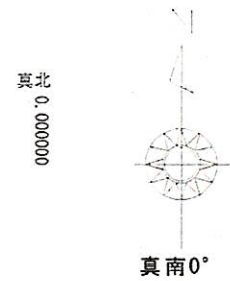
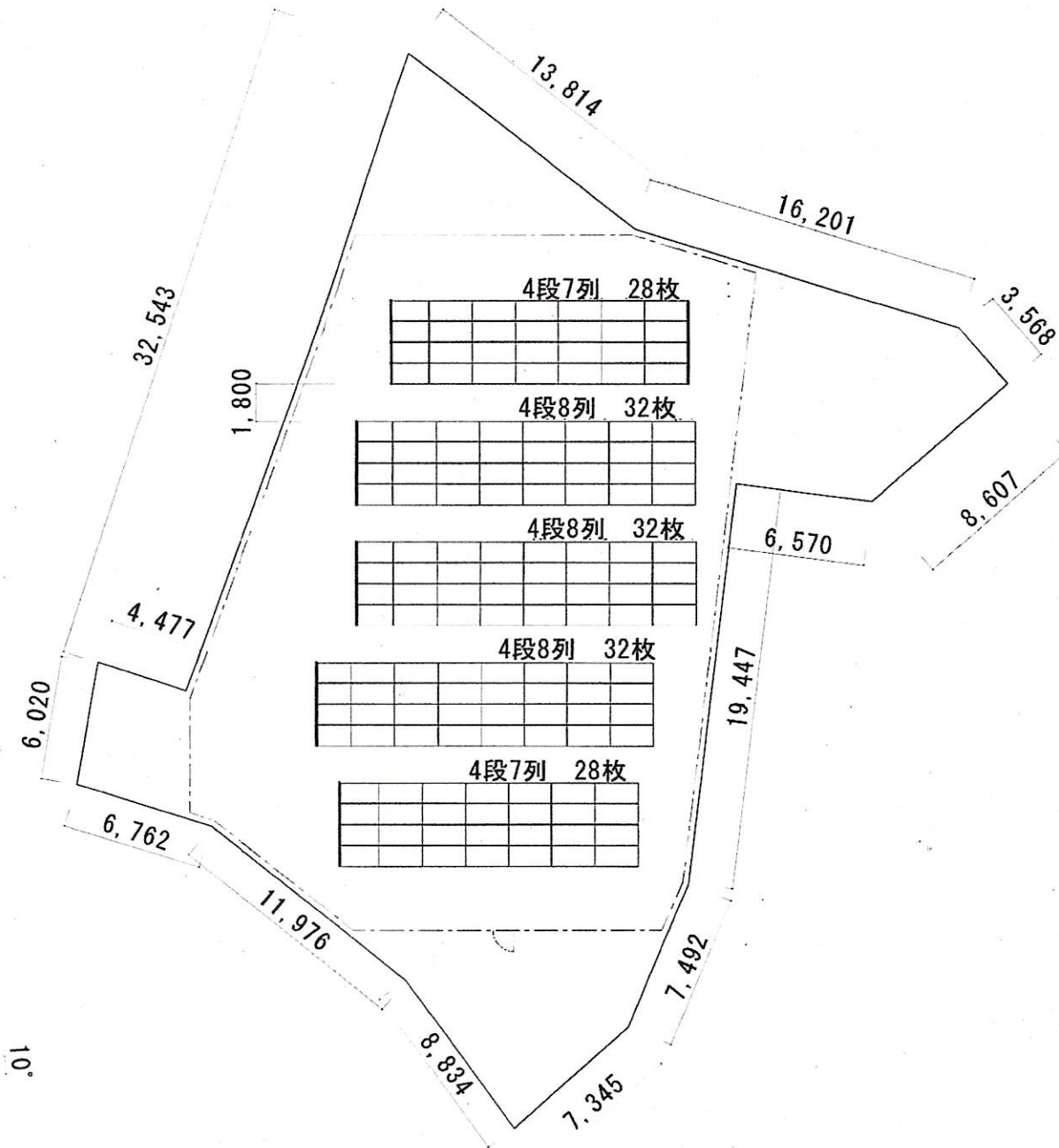


※配置・架台の設計については、現地測量の上決定いたします。



方位角倍率図
[緯度 = 36.0007°] [冬至]

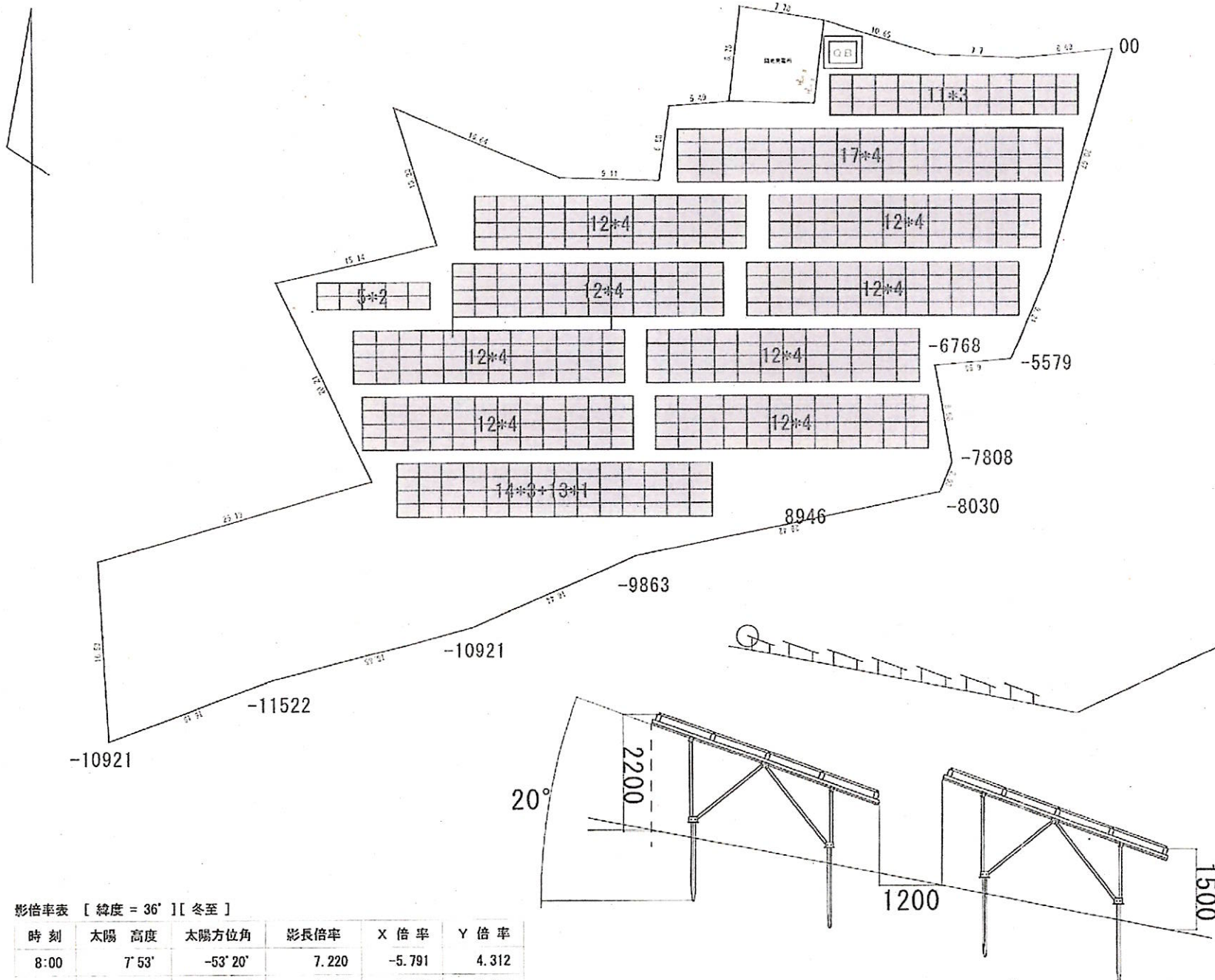
時刻	太陽高度	太陽方位角	影長倍率	X倍率	Y倍率
8:00	7°53'	-53°20'	7.221	-5.792	4.312
8:30	12°35'	-48°13'	4.479	-3.340	2.984
9:00	16°55'	-42°41'	3.289	-2.230	2.418
9:30	20°47'	-36°41'	2.634	-1.574	2.113
10:00	24°08'	-30°10'	2.232	-1.122	1.930
10:30	26°51'	-23°10'	1.975	-0.777	1.815
11:00	28°53'	-15°44'	1.813	-0.492	1.745
11:30	30°08'	-7°57'	1.723	-0.239	1.707
12:00	30°33'	0°00'	1.694	0.000	1.694
12:30	30°08'	7°57'	1.723	0.239	1.707
13:00	28°53'	15°44'	1.813	0.492	1.745
13:30	26°51'	23°10'	1.975	0.777	1.815
14:00	24°08'	30°10'	2.232	1.122	1.930
14:30	20°47'	36°41'	2.634	1.574	2.113
15:00	16°55'	42°41'	3.289	2.230	2.418
15:30	12°35'	48°13'	4.479	3.340	2.984
16:00	7°53'	53°20'	7.221	5.792	4.312



- 特記事項 -
 ※この図面は支給された公図及び現況を参考に作成したものであり弊社での道路境界立会確認及び隣地境界立会確認のもとに作成した図面ではありません。
 よって寸法、面積、土地形状、方位などに変更が生じる可能性があります。
 ※現地調査後配置が変更になる場合があります。
 ※規定条件を満たしていると仮定して見積もりを作成しております。
 ※土地の境界を確定するためには公共用地管理者並びに隣接土地所有者との境界立会が必要となります。

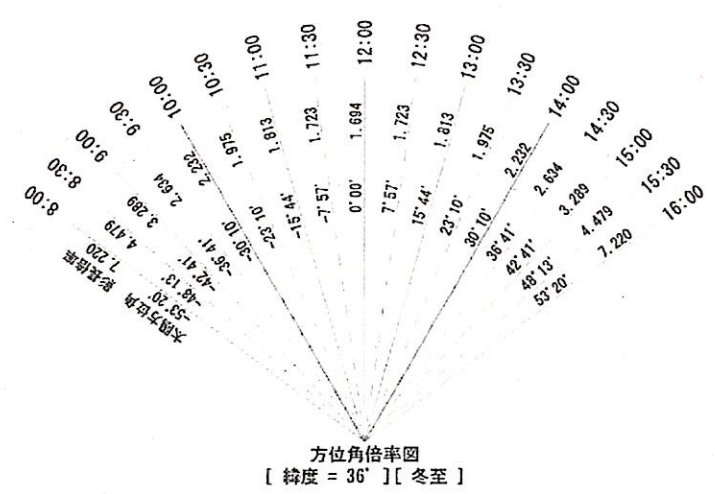
暫定レイアウト配置図

案件名	鳩山町大字竹本281 案件		施工場所	埼玉県比企郡鳩山町大字竹本字能登281			観測地域	埼玉県 鳩山		
MODメーカー	SUNPOWER	MOD型番	SPR-P3-480-UPP	MOD枚数	152 枚	MODサイズ	2066*1160*35 mm	設計者	■■■■	
PCSメーカー	HUAWEI	PCS型番	SUN2000-4.95KTL-NHL2	PCS台数	10 台	MOD発電量	72.96 kW	担当者	■■■■	
システム回路構成	-		架台形式	野立て	架台勾配	10 度	縮尺	1/300	設計日	2022年 2月15日



影倍率表 [緯度 = 36°] [冬至]

時刻	太陽高度	太陽方位角	影長倍率	X倍率	Y倍率
8:00	7°53'	-53°20'	7.220	-5.791	4.312
8:30	12°35'	-48°13'	4.479	-3.340	2.984
9:00	16°55'	-42°41'	3.289	-2.230	2.417
9:30	20°47'	-36°41'	2.634	-1.574	2.112
10:00	24°08'	-30°10'	2.232	-1.122	1.930
10:30	26°52'	-23°10'	1.975	-0.777	1.815
11:00	28°53'	-15°44'	1.813	-0.492	1.745
11:30	30°08'	-7°57'	1.723	-0.239	1.707
12:00	30°33'	0°00'	1.694	0.000	1.694
12:30	30°08'	7°57'	1.723	0.239	1.707
13:00	28°53'	15°44'	1.813	0.492	1.745
13:30	26°52'	23°10'	1.975	0.777	1.815
14:00	24°08'	30°10'	2.232	1.122	1.930
14:30	20°47'	36°41'	2.634	1.574	2.112
15:00	16°55'	42°41'	3.289	2.230	2.417
15:30	12°35'	48°13'	4.479	3.340	2.984
16:00	7°53'	53°20'	7.220	5.791	4.312



土地利用計画平面図

パネル型式	maxeon SPR-P3-480-UPP 550枚
発電容量	480W × 550枚 = 264.0 kW (認定 : 262 kW)
発電出力	180 kW
PCS型式	HUAWEI SUN2000-50KTL-JPM0 4台 (内1台30 kWへ出力減)
パネル角度	20度
回路構成	15直列10系統 × 3台 10直列10系統 × 1台

事業者名	株式会社ザ・ウェイ
設備名称	
所在地	埼玉県比企郡鳩山町大字竹本字能登283
縮尺	1/500
作成日	2022年2月2日
作成者	