

様式第1号(第4条関係)

令和3年 1月26日

鳩山町太陽光発電施設計画事前相談届出書

鳩山町長 宛て

届出者 住所 東京都中央区京橋二丁目12番2号

氏名 株式会社ウィンフィールドジャパン

代表取締役 勝田 健一

(電話番号 越谷支店 048-940-88

鳩山町太陽光発電施設の設置に関する要綱第4条第1項の規定により、関係書類を添えて下記のとおり届け出ます。

記

1 発電施設の名称	s h - 1 a 発電所
2 設置場所	鳩山町大字泉井字原1247-1、1245、1246-1
3 敷地面積	44,920.0 m ²
4 定格発電出力	1,731.6 kW
5 発電事業者	住所 埼玉県越谷市弥生町11-5 大野ビル4F(越谷支店) 氏名 株式会社ウィンフィールドジャパン 代表取締役 勝田 健一
6 着工予定年月日	令和3年7月1日頃予定
9 参考資料	別添のとおり※

1 相談区域の位置図、公図の写、その他必要な資料を別添としてください。

設備名称 sh-1a発電所

所有者氏名	所在・地番	地目	㎡	合計 (㎡)
様	埼玉県比企郡鳩山町大字泉井字原1247番1	山林	28,800	44,730
様	埼玉県比企郡鳩山町大字泉井字原1245番	山林	6,919	
様	埼玉県比企郡鳩山町大字泉井字原1246番1	山林	9,011	



設計

承認設計担当

施主

株式会社ウィンフィールドジャパン
 東京都中央区京橋2-12-2 NEWSXビル4F
 URL <http://winfieldjapan.com>

縮尺
 A3 S=1/10000
 設計年月日
 2021.01.12

工事名称 (仮称) 鳩山町泉井太陽光発電所建設計画
 図面名称 位置図

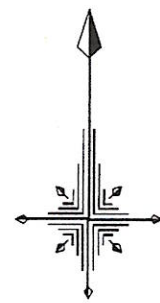
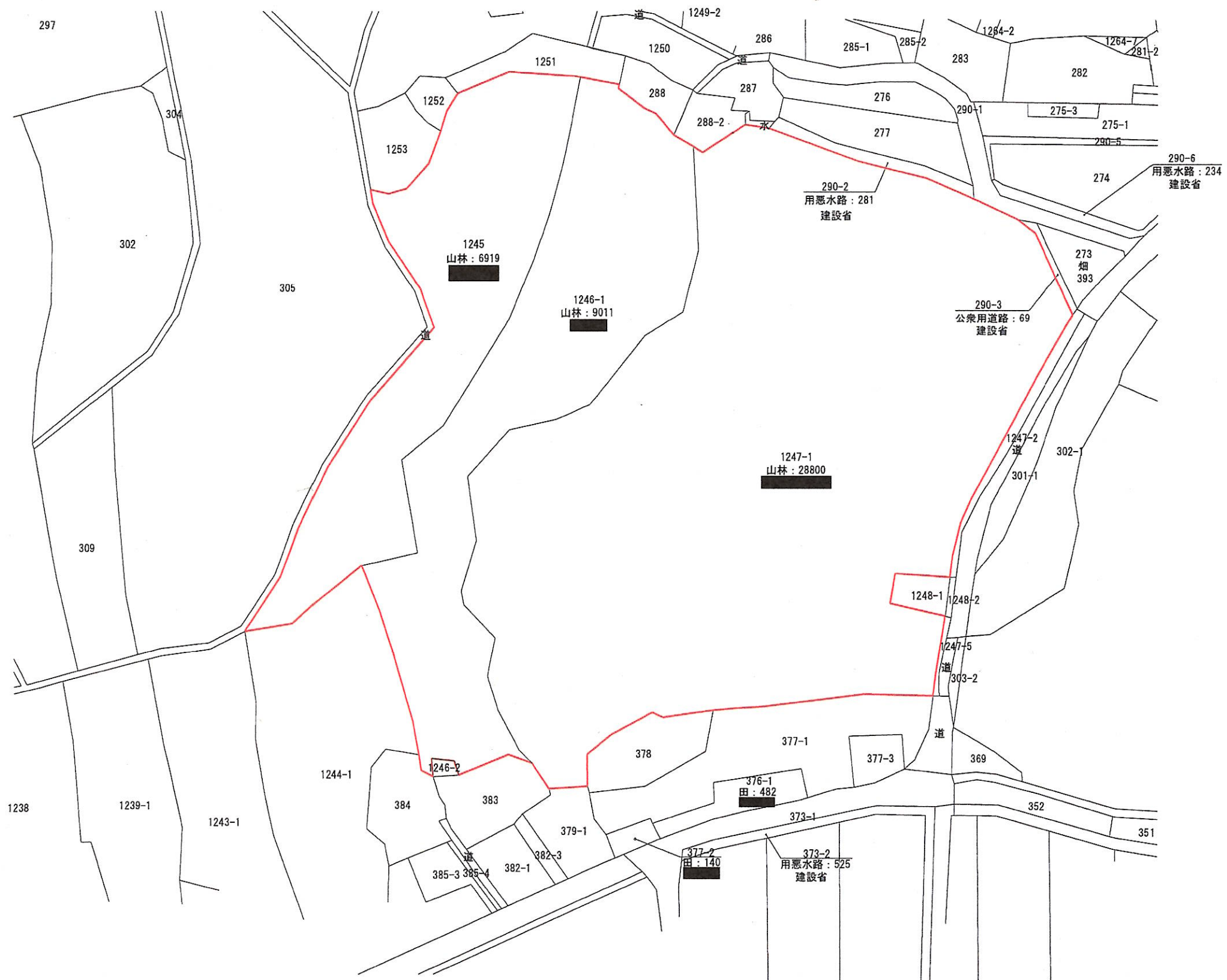
1
 No.

周辺状況図

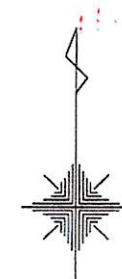


設計	承認 設計 担当	施主	 株式会社ウィンフィールドジャパン 東京都中央区京橋2-12-2 NEWSXビル4F URL http://winfieldjapan.com	縮尺 A3 S=1/1500	工事名称 (仮称) 鳩山町泉井太陽光発電所建設計画	No. 2
				設計年月日 2021.01.12	図面名称 周辺状況図	

公 園 写



現況平面図



S=1:1500



設計



承認	設計	担当

施主



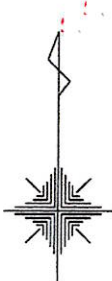
株式会社ウィンフィールドジャパン
 東京都中央区京橋2-12-2 NEWSXビル4F
 URL <http://winfieldjapan.com>

縮尺 A3 S=1/1500
 設計年月日 2021.01.05

工事名称 (仮称) 鳩山町泉井太陽光発電所建設計画
 図面名称 現況平面図

No. 4

土地利用計画平面図



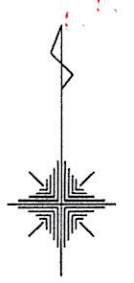
S=1:1500

■土地利用表				
項目	色分	面積(ha)	率(%)	備考
施設用地		0.5387	12.00	
パネル用地		1.1577	25.77	
管理通路		0.0405	0.90	
排水施設・浸透池		0.1735	3.86	
キュービクル		0.0191	0.43	
造成緑地		0.3762	8.37	
残置森林		2.1430	47.71	
堤体		0.0433	0.96	
外周フェンス				
合計		4.4920	100.00	

※地域森林計画対象民有林面積 4.4920ha
 2.1430ha・・・残置森林面積
 0.0000ha・・・造成森林面積
 残地森林率 = 2.1430 / 4.4920 × 100 = 47.71%
 森林率 = 2.1430 / 4.4920 × 100 = 47.71%



緑化計画平面図



S=1:1500

項目	色分	面積(ha)	率(%)	備考
残置森林		2.1430	47.71	
造成森林		—	—	
緑地(土砂流出防止)		(0.3762)	(8.37)	
合計		2.1430	47.71	

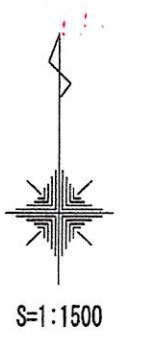
※地域森林計画対象民有林面積 4.4920ha
 2.1430ha・・・残置森林面積
 0.0000ha・・・造成森林面積
 残地森林率= 2.1430 / 4.4920 × 100 = 47.71%
 森林率= 2.1430 / 4.4920 × 100 = 47.71%



造成計画平面図

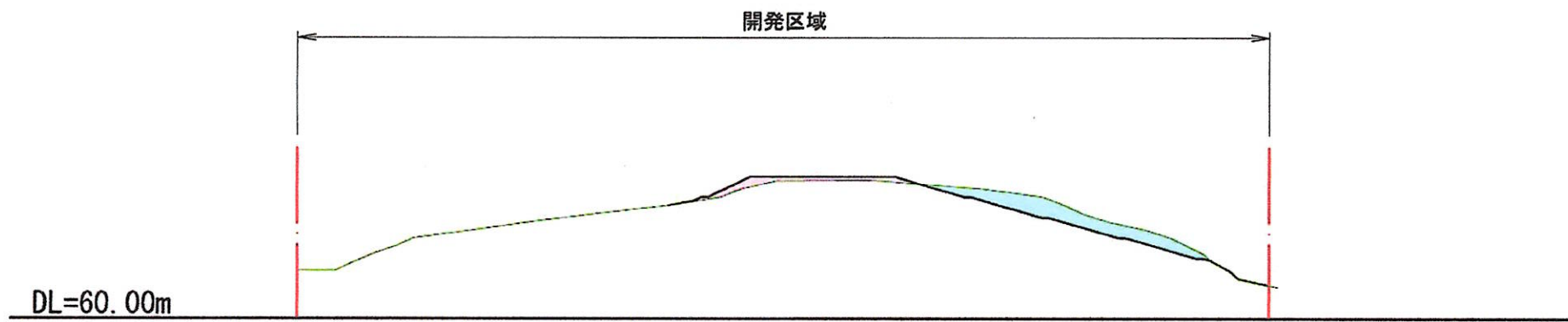
■切盛面積表

項目	色分	面積 (ha)
切土		1.3956
盛土		0.7365
合計		2.1321

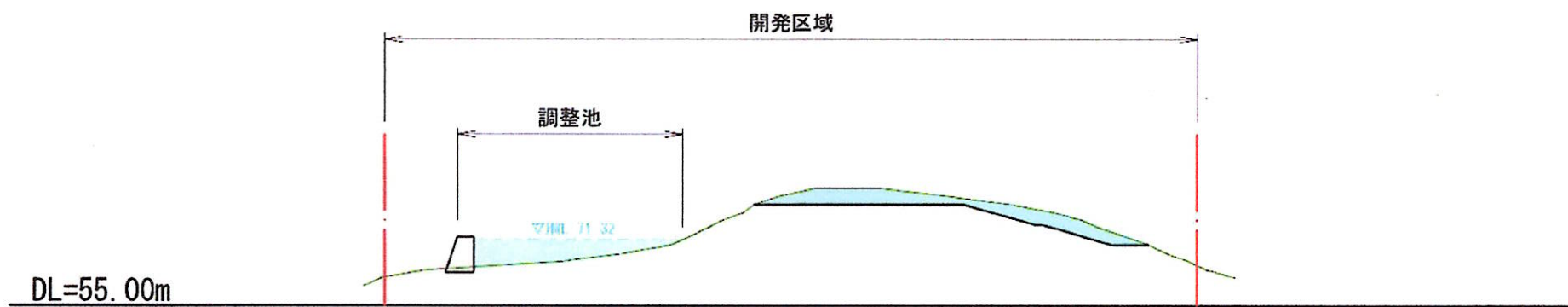


造成計画断面図 (1)

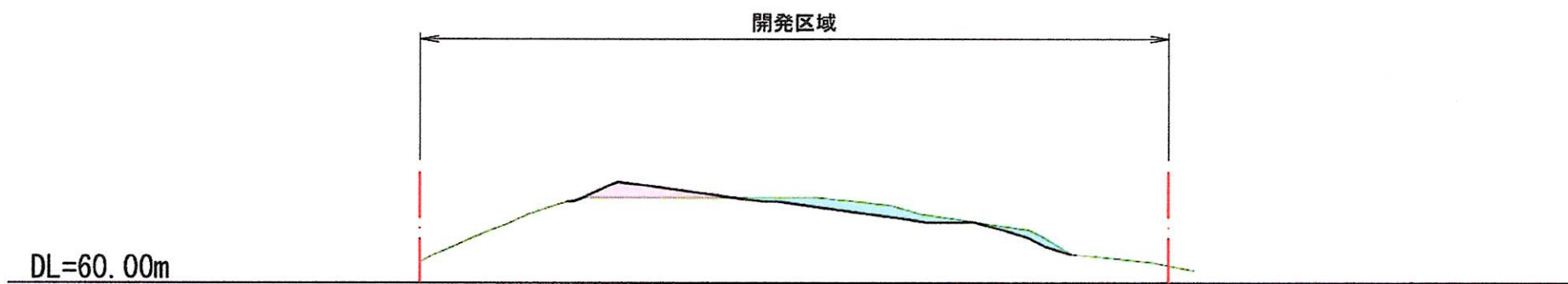
① - ①



② - ②



③ - ③



凡例

切土	
盛土	

設計

承認	設計	担当

施主



株式会社ウィンフィールドジャパン
 東京都中央区京橋2-12-2 NEWSXビル4F
 URL <http://winfieldjapan.com>

縮尺 A3 S=1/1500
 設計年月日 2021.01.13

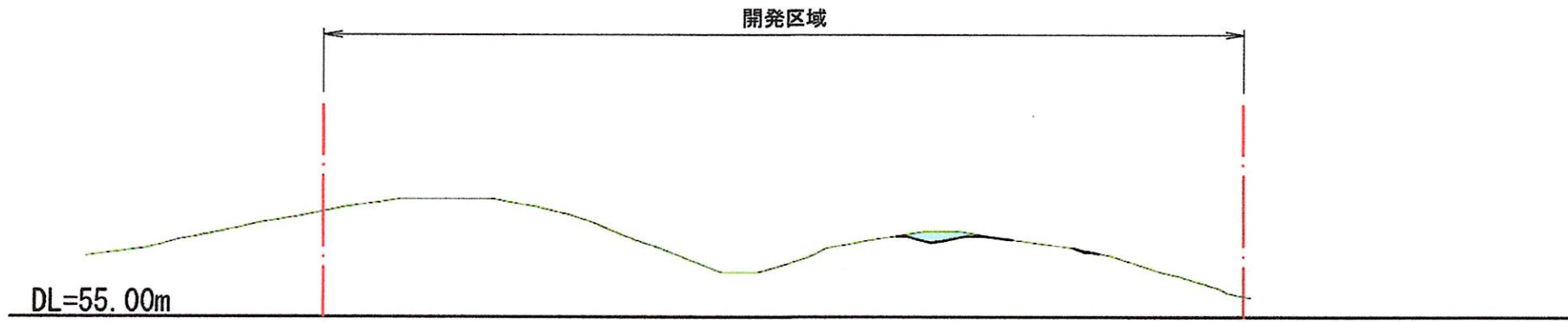
工事名称 (仮称) 鳩山町泉井太陽光発電所建設計画

図面名称 造成計画断面図 (2)

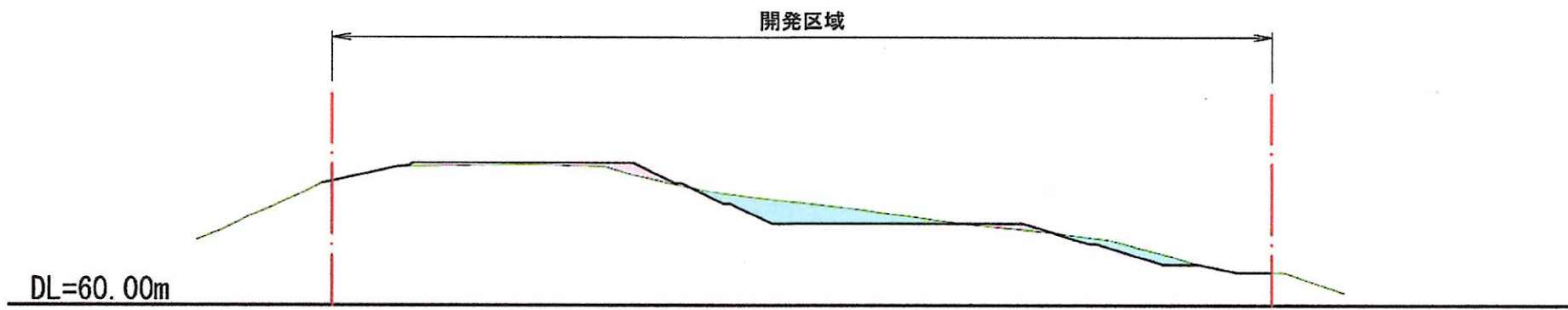
No. 8-1

造成計画断面図 (2)

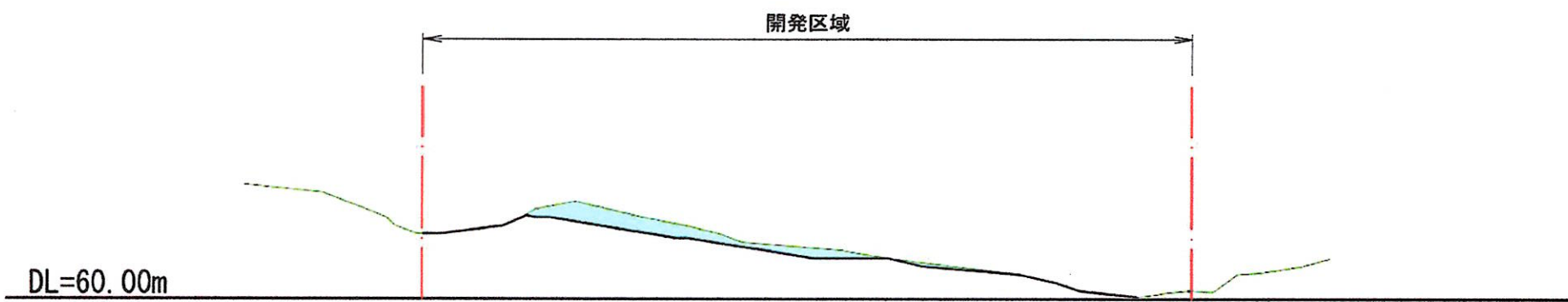
④ - ④



⑤ - ⑤



⑥ - ⑥

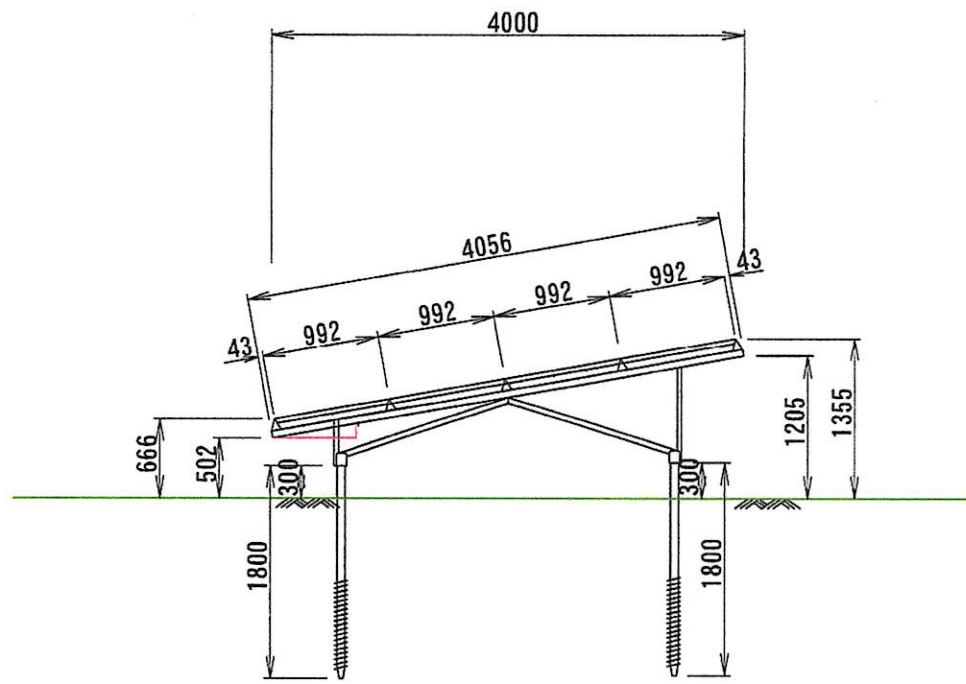


凡 例

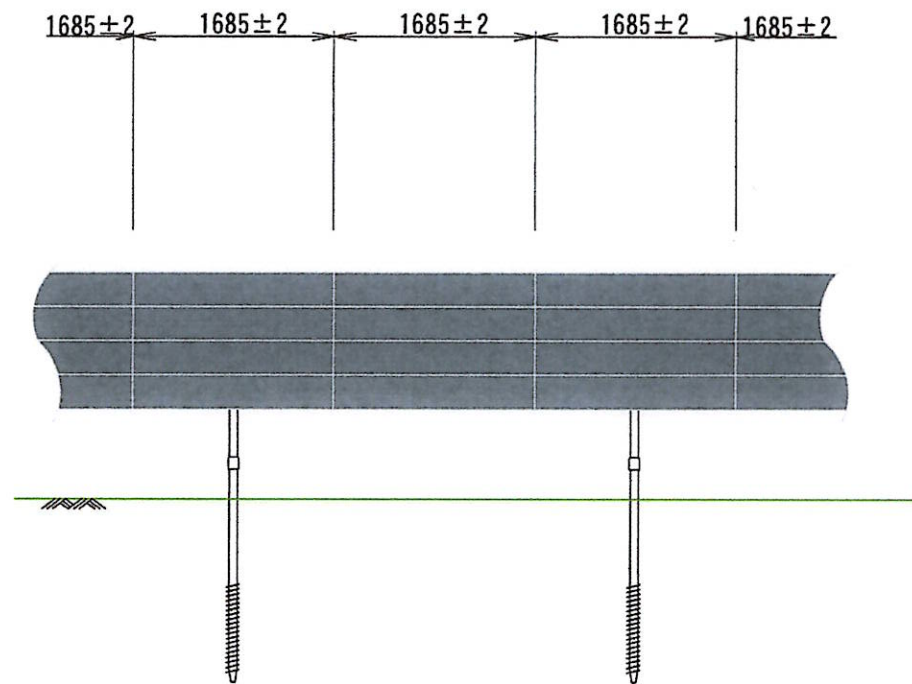
切 土	
盛 土	

発電設備参考図

パネル標準断面図 S=1:30



パネル立面参考図 S=1:30



キュービクル参考図 S=Free

