

2021年1月28日

鳩山町太陽光発電施設計画届出書

鳩山町長

宛て

届出者 住所 東京都千代田区九段北1丁目13番1号
九段中坂ビル3階

氏名 ソーラーリノベーション株式会社

代表取締役 塩沢 眞得

(法人にあつては主たる事務所の所在地、名称及び代表者の氏名)

(電話番号 03-6869-7239)

鳩山町太陽光発電施設の設置に関する要綱第6条第1項の規定により、関係書類を添えて下記のとおり届け出ます。

記

1 発電施設の名称	鳩山町2号太陽光発電所
2 設置場所	鳩山町大字⑥竹本字新井 270 ⑦竹本字西ヶ谷戸 184-5
3 敷地面積	2,578 m ²
4 定格発電出力※1	99.0 kW
5 発電事業者	住所 東京都千代田区三番町7番2号 ヴィラロイヤル三番町 205 氏名 株式会社プロパティパートナーズ 代表取締役 中川 覚一 (法人にあつては主たる事務所の所在地、名称及び代表者の氏名)
6 着工予定年月日	2021年3月1日
7 稼働開始予定日	2021年5月31日
8 事業終了時の対応※2	<input checked="" type="checkbox"/> 検討済 <input type="checkbox"/> 未定 将来計画及び概算費用 (概算撤去費：110万円 自己資金)
9 参考資料	別添のとおり※3

※1 「定格発電出力」は、発電施設の定格発電出力を小数点以下第1位(小数点以下第2位切捨て)まで記載してください。発電設備の合計出力とパワーコンディショナーの出力のいずれか小さい方の出力とし、パワーコンディショナーを複数設置する場合は、各系列における発電設備の合計出力とパワーコンディショナーのいずれか小さい方の出力を合計した値を記載してください。

※2 「事業終了時の対応」は、施設を廃止した場合の将来計画を予め検討した結果について、その計画内容及び概算費用並びに経費の調達方法等について記載してください。

※3 計画区域の位置図、関係機関との協議状況、雨水排水流出抑制計画、その他必要な資料を別添としてください。

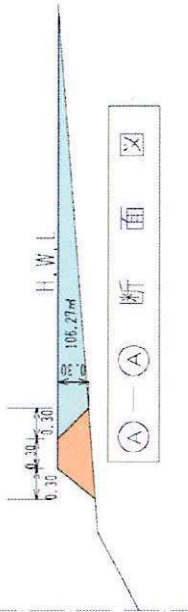
1.650

JKM275PP-60J
(4枚)

266°0

パネル下面積 = 1.650 × 0.922 × 4.0
= 65.4720㎡

図面名



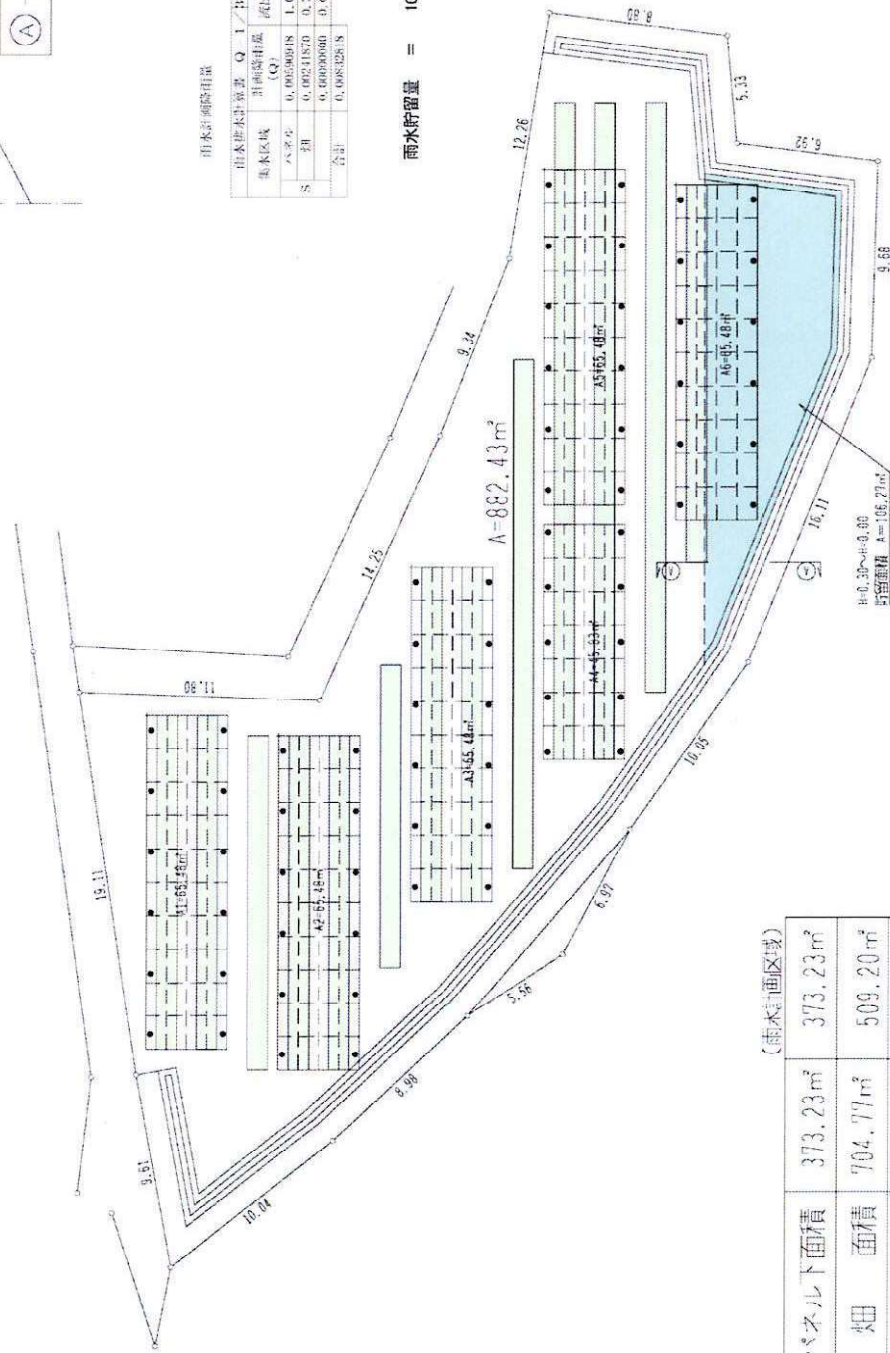
断面図

雨水計章書(1)

雨水計雨除雨量

集水区域	計画雨除雨量 (Q)	流出係数 (C)	降雨強度 (I)	集水面積 (A)	30分間 総雨量
パネル	0.0000000	1.00	57.0	373.23 ㎡	16.0371 t
畑	0.00241870	0.30	57.0	509.20 ㎡	4.3306 t
合計	0.00241870			882.43 ㎡	0.0000 t
	0.00832818				14.9007 t
				15.64 t	必要貯留量

雨水貯留量 = 106.27 ㎡ × (0.30+0.00)/2 = 15.94 m³



(雨水計画区域)

パネル下面積	373.23㎡	373.23㎡
畑 面積	704.77㎡	509.20㎡
合計 面積	1078.00㎡	882.43㎡

図面名 雨水計章書

所在 比企郡鳩山町大字竹本字新井270番

縮尺 S=1/250 作成年月日 2010-07-20

作成者

1.650

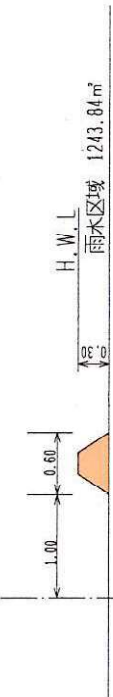
JKM275PP-60J
(40枚)

0.992

パネル下面積=1.650×0.922×40
=65.4720㎡



A=1243.84㎡



①—① 断面図

雨水計算書(1)

雨水計画降雨量

雨水排水計算書 Q=I/360×C×I×A

集水区域	計画降雨量 (Q)	流出係数 (C)	降雨強度 (I)	集水面積 (A)	30分間降雨量
パネル	0.005162883	1.00	57.0	0.032740 ha	327.40 m³
S	0.00435209	0.30	57.0	0.091644 ha	916.44 m³
空池	0.00000000	0.00	57.0	0.000000 ha	0 m³
合計	0.009514973			合計	1243.84 m³
				検討	373.152 t > 17.1665 t

雨水貯留槽 (田) 1243.84㎡×0.30m=373.152m³

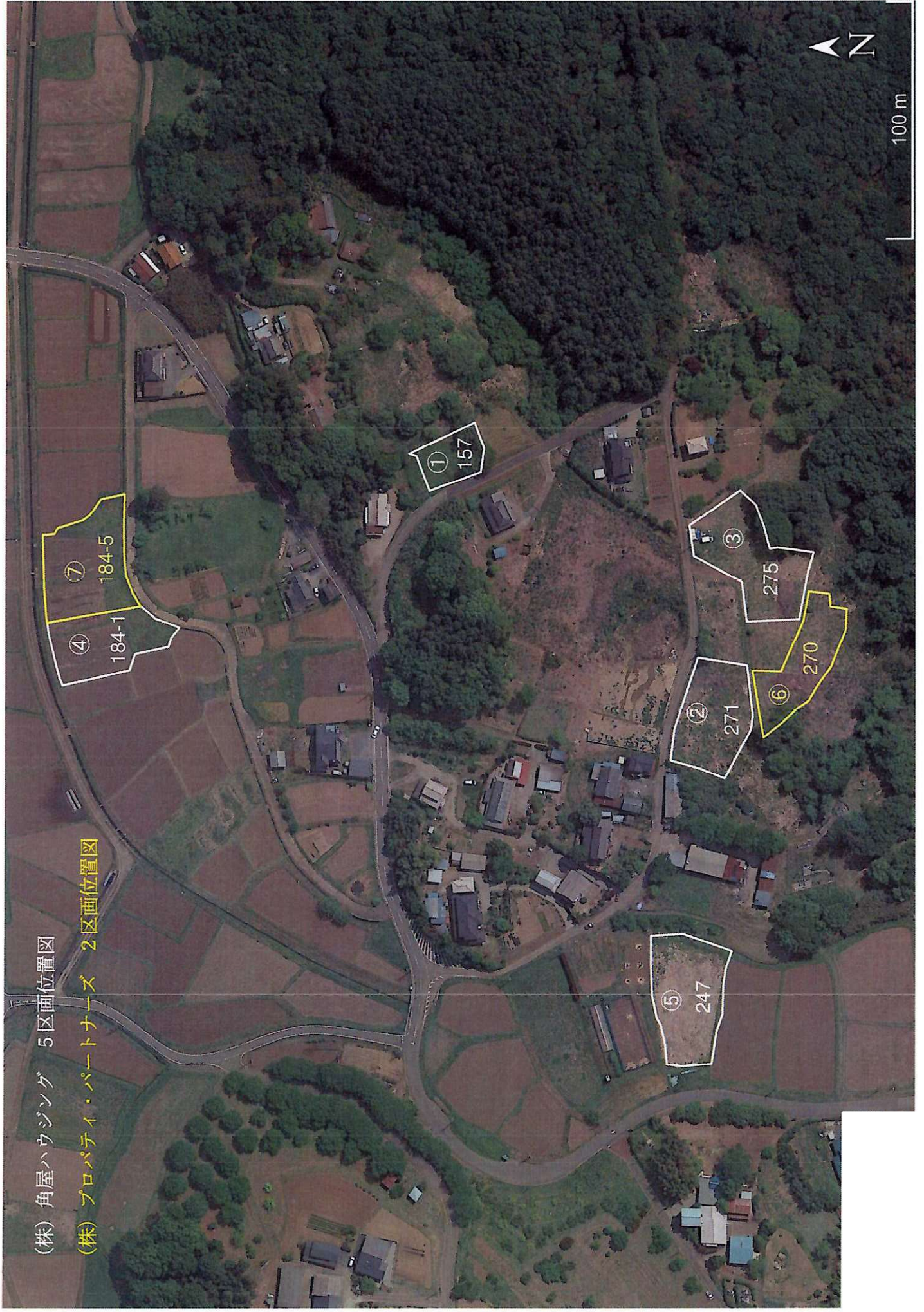
(雨水計画区域)

パネル下面積	373.23㎡	327.40㎡
田 面積	1126.77㎡	916.44㎡
合計 面積	1500.00㎡	1243.84㎡

作付位置

図面名	雨水計算図
所在	比企郡鳩山町大字西ヶ谷戸184番5
縮尺	S=1/250 作成年月日 201007 201116
作成者	

(株) 角屋ハウジング 5 区画位置図
(株) プロパティ・パートナーズ 2 区画位置図



100 m