

2021年1月28日

鳩山町太陽光発電施設計画届出書

鳩山町長 宛て

届出者 住所 東京都千代田区九段北1丁目13番1号

九段中坂

氏名 ソーラーリノベーション株式会社

代表取締役 塩沢 眞得

(法人にあっては主たる事務所の所在地、名称及び代表者の氏名)

(電話番号 03-6869-7239)

鳩山町太陽光発電施設の設置に関する要綱第6条第1項の規定により、関係書類を添えて下記のとおり届け出ます。

記

1 発電施設の名称	鳩山町1号太陽光発電所
2 設置場所	鳩山町大字 ①竹本字表ノ前 157 ②竹本字新井 271 ③竹本字新井 275 ④竹本字西ヶ谷戸 184-1 ⑤竹本字新井 247
3 敷地面積	5,845 m ²
4 定格発電出力※1	247.5 kW
5 発電事業者	住所 山梨県上野原市上野原 26 氏名 株式会社角屋ハウジング 代表取締役 秦 孝延 <small>(法人にあっては主たる事務所の所在地、名称及び代表者の氏名)</small>
6 着工予定年月日	2021年 3 月 1 日
7 稼働開始予定日	2021年 4 月 30 日
8 事業終了時の対応※2	<input checked="" type="checkbox"/> 検討済 <input type="checkbox"/> 未定 将来計画及び概算費用 (概算撤去費：275万円 自己資金)
9 参考資料	別添のとおり※3

※1 「定格発電出力」は、発電施設の定格発電出力を小数点以下第1位(小数点以下第2位切捨て)まで記載してください。発電設備の合計出力とパワーコンディショナーの出力のいずれか小さい方の出力とし、パワーコンディショナーを複数設置する場合は、各系列における発電設備の合計出力とパワーコンディショナーのいずれか小さい方の出力を合計した値を記載してください。

※2 「事業終了時の対応」は、施設を廃止した場合の将来計画を予め検討した結果について、その計画内容及び概算費用並びに経費の調達方法等について記載してください。

※3 計画区域の位置図、関係機関との協議状況、雨水排水流出抑制計画、その他必要な資料を別添としてください。

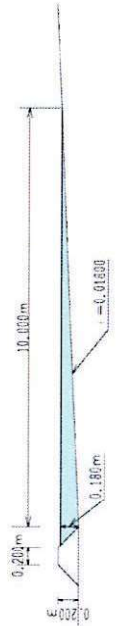
1.650

TP660M-315
(200枚)

パネル下面積 = 1.650 × 0.986 × 200
= 325.38㎡



①—① 断面図



貯留量 $Q = 10.00 \times 0.18 \times 15.00 \times 1/2$
= 13.50 m³



みょうか

パネル下面積	325.38㎡
畑 面積	177.62㎡
合計 面積	503.00㎡

雨水計算書(1)

雨水計算概略書

雨水排水計算書 $Q = I \times C \times A$

集水区域	計画降雨量 (Q) 流出係数 (C)	流出強度 (I)	集水面積 (A)	30分間流出量
パネル	0.0065	1.00	325.38 m ²	5.7232 t
S	0.0068	0.30	177.62 m ²	1.3587 t
合計	0.0066	0.60	503.00 m ²	10.7929 t

計画貯留量 必要貯留量

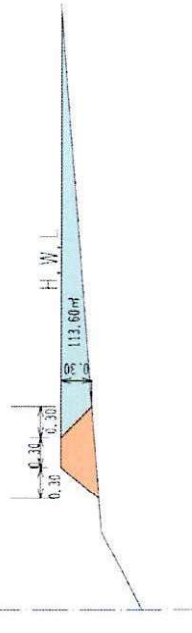
作付位置

図面名	雨水計算図
所在	比企郡鳩山町大字竹本字表ノ前157番
縮尺	S=1/250 作成年月日 '20-10-07
作成者	

1.650

TP660V-315
(40枚)

パネル下面積 = 1.650 × 0.922 × 200
= 304.2600 m²



みょうが

(雨水計画区域)

パネル下面積	327.40 m ²	130.96 m ²	196.44 m ²
畑 面積	894.60 m ²	209.72 m ²	285.71 m ²
合計 面積	1222.00 m ²	340.68 m ²	482.15 m ²

雨水計算書(1)

雨水計画排水量

集水区域	計画排水量 (Q)	流出係数 (C)	降雨強度 (I)	集水面積 (A)	30分間降雨量
パネル	0.0250333	1.00	57.0	0.01896 ha	130.96 m ²
畑	0.0009414	0.30	57.0	0.020472 ha	209.72 m ²
合計	0.0009400	0.90		0.009996 ha	0 m ²
合計	0.0259747			0.038962 ha	340.68 m ²
計測雨量					5.5255 t
必要貯留量					8.025 m ³

雨水貯留量 = 53.50 m³ × (0.30+0.00)/2 = 8.025 m³

集水区域	計画排水量 (Q)	流出係数 (C)	降雨強度 (I)	集水面積 (A)	30分間降雨量
パネル	0.0031099	1.00	57.0	0.010044 ha	90.44 m ²
畑	0.0043512	0.30	57.0	0.028371 ha	285.71 m ²
合計	0.0006000	0.90		0.000000 ha	0 m ²
合計	0.0077622			0.038415 ha	340.68 m ²
計測雨量					8.0413 t
必要貯留量					8.64 m ³

雨水貯留量 = 57.60 m³ × (0.30+0.00)/2 = 8.64 m³

作付位置

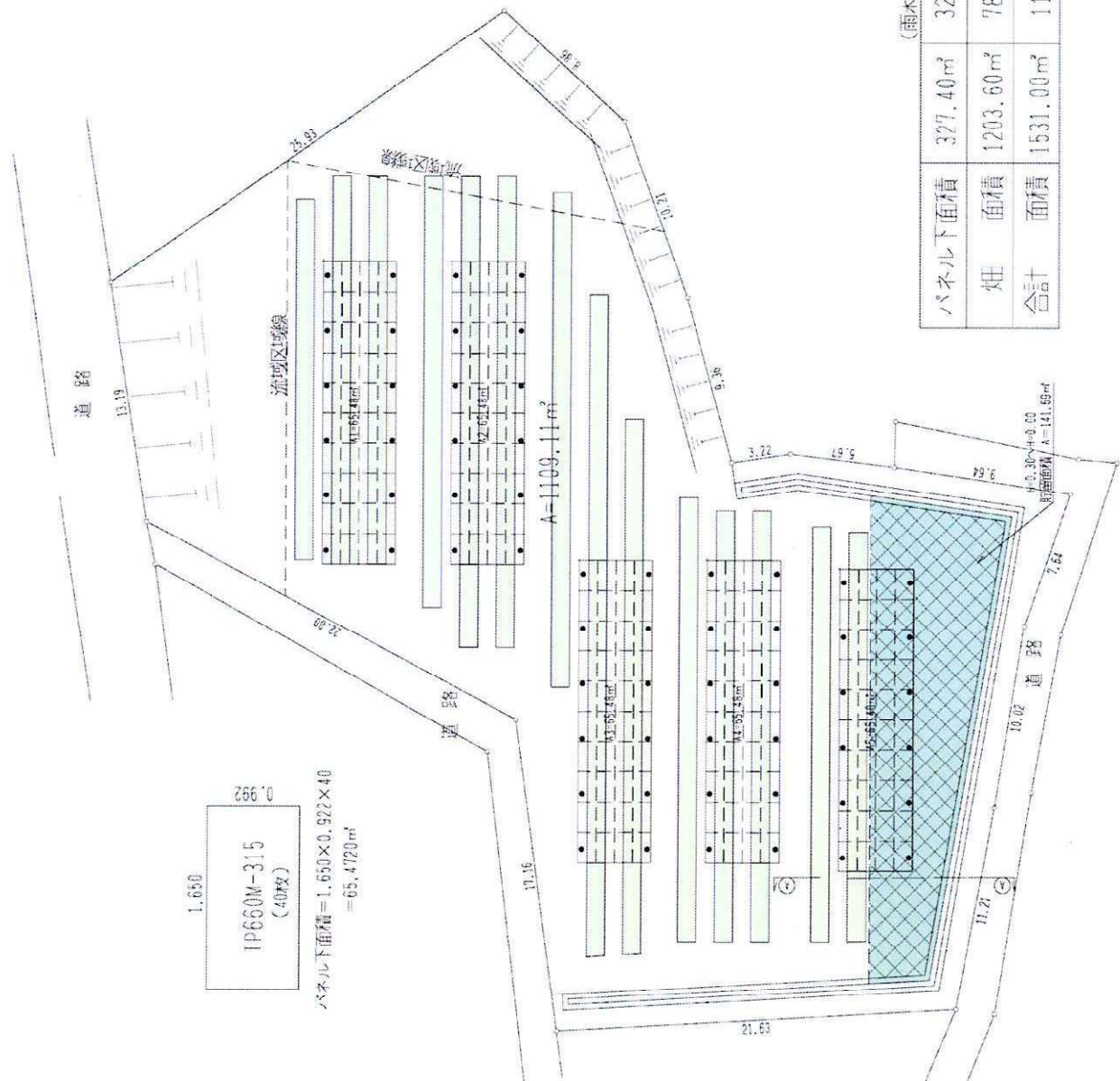
図面名 雨水計算図

所在 比企郡鳩山町大字竹本字新井271番

縮尺 S=1/250 作成年月日 2010.07

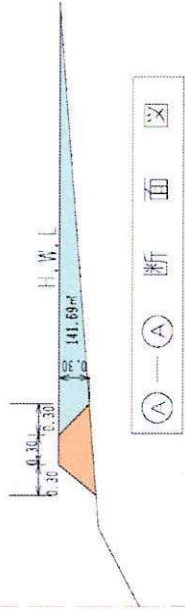
作成者

要味書表



1.650
 TP660M-315
 (40枚)
 パネル下面積=1.650×0.922×40
 =65.4720m²

(雨水計画区域)		
パネル下面積	327.40m²	327.40m²
畑面積	1203.60m²	781.71m²
合計面積	1531.00m²	1109.11m²



断面図

雨水計算書(1)

雨水計画排水量

集水区域	排水計画排水量 Q=1/360×C×I×A		集水面積 (A)	30分間降雨量
	計画排水量 (Q)	降雨強度 (I)		
パネル	0.00518383	57.0	0.02740 Ha	9.3299 t
畑	0.00371312	57.0	0.028171 Ha	6.8836 t
合計	0.00889695	57.0	0.055571 Ha	16.2135 t
			合計	1109.11 m²
			雨水計画排水量	21.25 t
			必要貯留量	48.0145 t

雨水貯留量 = 141.69 m² × (0.30+0.00)/2 = 21.25 m³

作付位置

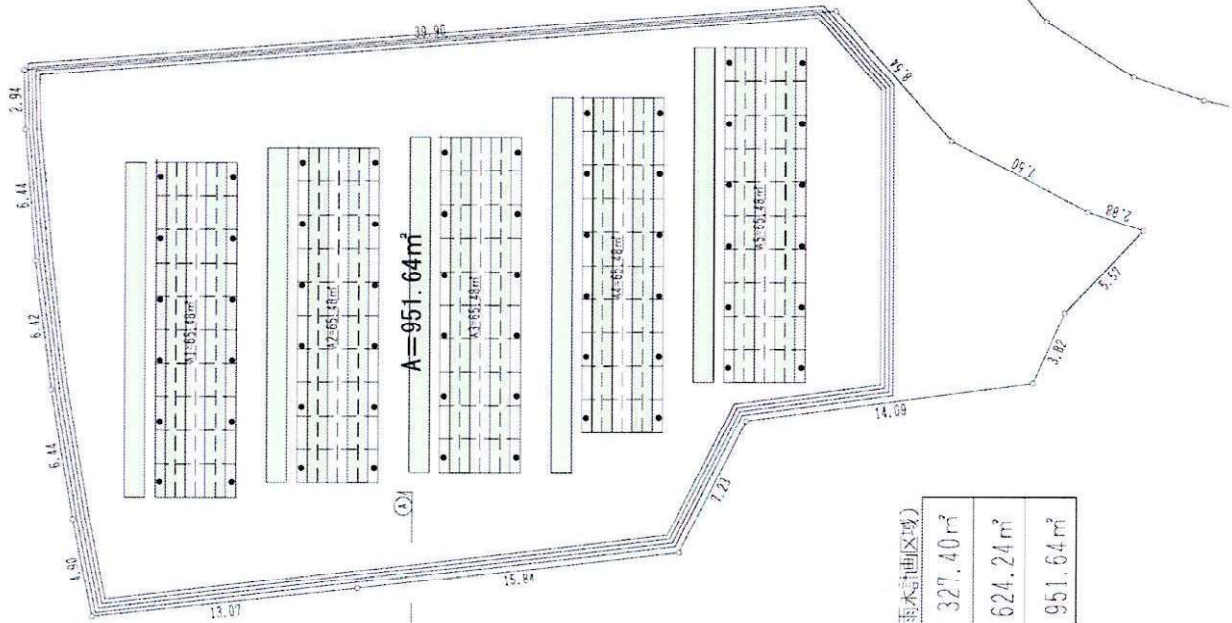
図面名	雨水計算図
所在	比企郡鹿嶋町大字竹本字新井275番
縮尺	S=1/250 作成年月日: 2011-07-16
作成者	

1.650

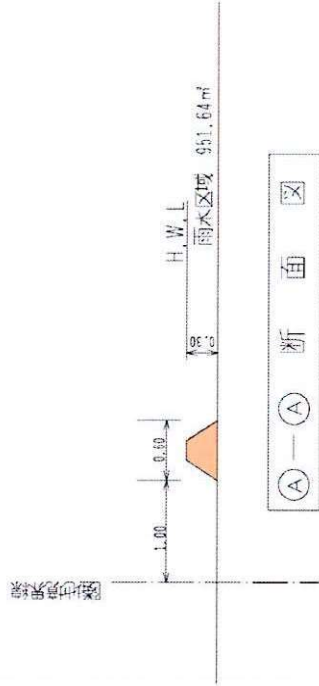
TP660V-315
(40枚)

0.992

パネル下面積 = 1.550 × 0.922 × 40
= 65.4720 m²



(雨水貯留区域)	
パネル下面積	327.40 m ²
田面積	624.24 m ²
合計面積	951.64 m ²



①—① 断面図

雨水計算書(1)

雨水貯留容量

雨水貯留容量	Q = 1/360 × C × I × A	30分間 貯留量
集水区域 計測容量 (Q) 流出係数 (C) 貯留深度 (I)	集水面積 (A)	
パネル	327.40 m ²	9.3309 t
田	624.24 m ²	5.3372 t
合計	951.64 m ²	14.6682 t
必要貯留量	必要貯留量	必要貯留量
合計	285.49 t	14.6682 t

雨水貯留槽(田) 951.64 m² × 0.30 m = 285.49 m³

作物位置

図面名	雨水計算図
所在	比企郡鳩ヶ岡大字竹本字西ヶ谷戸184番1
縮尺	s=1/250 作成年月日 : 2011-09-16
作成者	

1.650

TP660M-315
(40枚)

パネル下面積 = 1.650 × 0.922 × 40
= 65.4720㎡



作付位置

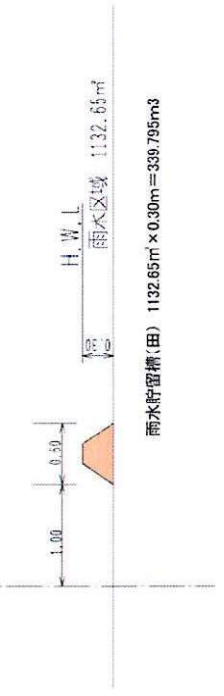
雨水計算書(1)

雨水計画線位置

雨水計画線位置	Q	1/3.60 × C × I × A	雨水面積 (A)	30分間 降雨量
集水区域	1.00	57.0	927.40㎡	9.209mm
パネル	0.0038382	0.0038382	805.25㎡	0.00901
田	0.0000000	0.0000000	1132.65㎡	0.00001
合計	0.0000000	0.0000000	1132.65㎡	0.00001
合計	339.795	>	16.2158l	必要貯留量

(雨水計画区域)	
パネル下面積	327.40㎡
田 面積	805.25㎡
合計 面積	1132.65㎡

雨水貯留槽



雨水貯留槽(田) 1132.65㎡ × 0.30m = 339.795m³

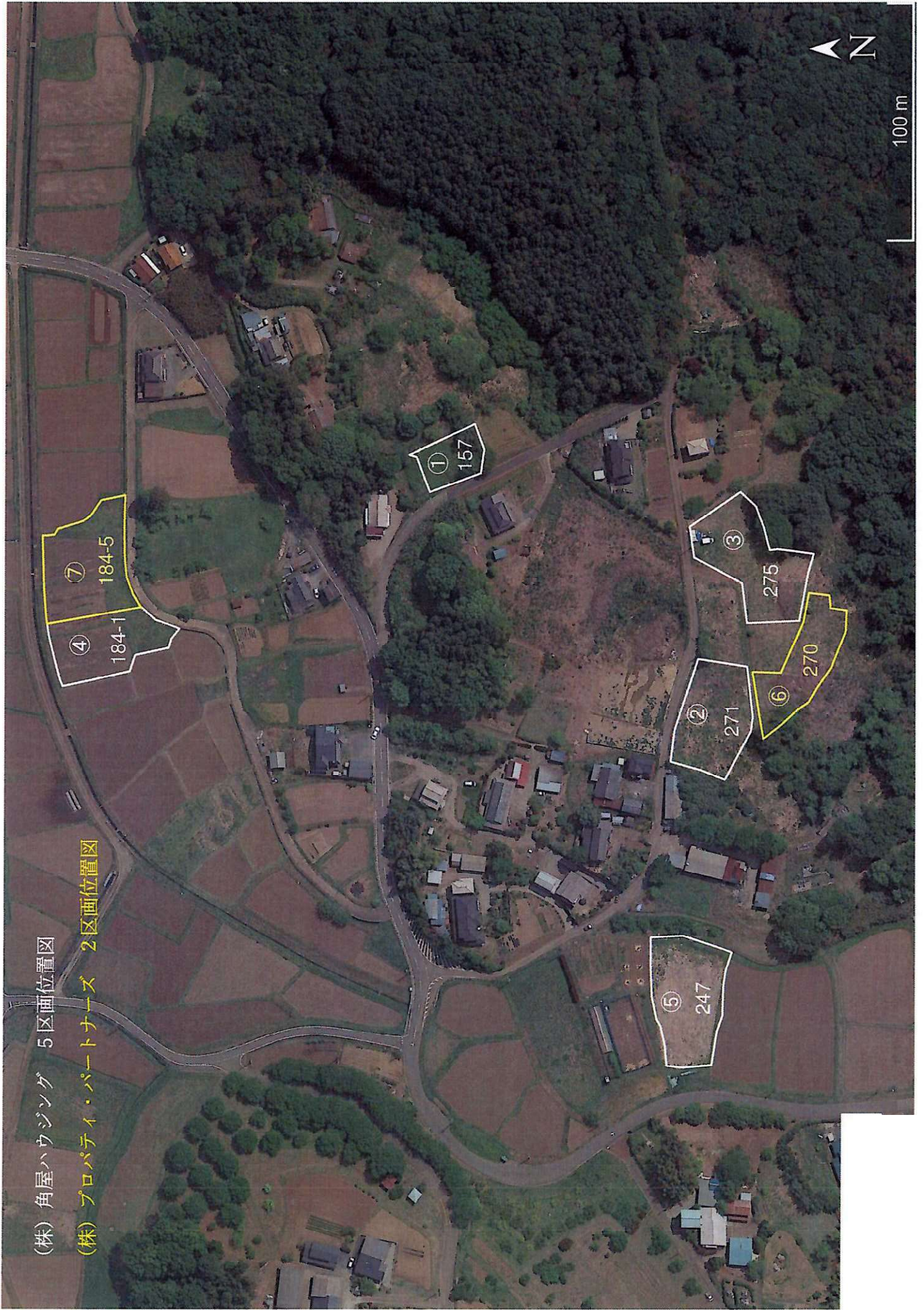
図面名	雨水計算図
所在	比企郡鶴田町太子竹本字新井247番
縮尺	S=1/250 作成年月日: 2010-07-20
作成者	[Redacted]

工 程 表

2021 年 2 月

プロジェクト名	顧客名		完了予定日	責任者	作成者	作成日
	(株)角屋ハウジング					
鳩山町5区画			2020/2/1			2021/1/20
内 容	担当	2021年		3月	4月	備考
		予定日 開始 終了	実績日 開始 終了			
①竹本字表ノ前157 農地転用許可 準備工 太陽光発電設置工事		3月中旬 3/25 3/31 4/1 4/20		● → →		
②竹本字新井271 農地転用許可 準備工 太陽光発電設置工事		2月中旬 3/1 3/8 3/8 3/31		● → →		
③竹本字新井275 農地転用許可 準備工 太陽光発電設置工事		2月中旬 3/1 3/8 3/8 3/31		● → →		
④竹本字西ヶ谷戸184-1 農地転用許可 準備工 太陽光発電設置工事		2月中旬 3/5 3/10 3/10 3/31		● → →		
⑤竹本字新井247 農地転用許可 準備工 太陽光発電設置工事		3月中旬 3/25 3/31 4/1 4/20		● → →		

(株) 角屋ハウジング 5区画位置図
(株) プロパティ・パートナーズ 2区画位置図



100 m