



様式第1号(第4条関係)

2020年 8月 20日

鳩山町太陽光発電施設計画事前相談届出書

鳩山町長

宛て

東京都千代田区九段北1丁目13番1号

九段中坂ビル

届出者 住所 ソーラーリノベーション株式会社  
氏名 代表取締役 塩沢 真得

(法人にあつては主たる事務所の所在地、名称及び

(電話番号 03-6869-7239 )

鳩山町太陽光発電施設の設置に関する要綱第4条第1項の規定により、関係書類を添えて下記のとおり届け出ます。

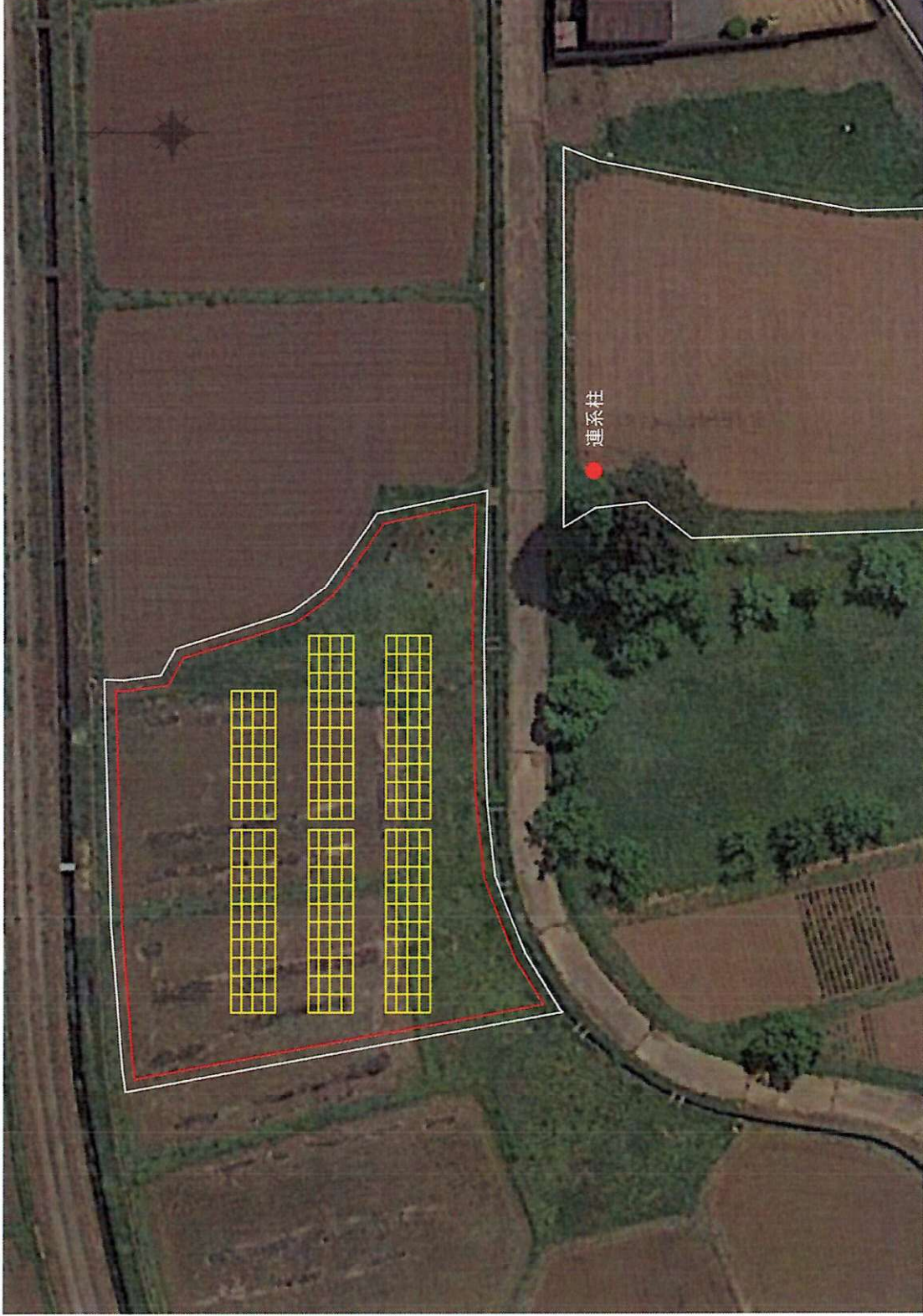
記

1 発電施設の名称	鳩山2号太陽光発電所
2 設置場所	鳩山町 大字 ⑥竹本字新井270 ⑦竹本字西ヶ谷戸182-1、184-5
3 敷地面積	4,028 m <sup>2</sup>
4 定格発電出力	99.0 kW
5 発電事業者	住所 東京都千代田区三番町7番2号 ヴィラロイヤル三番町205号 氏名 株式会社プロパティ・パートナーズ 代表取締役 中川 覚一 (法人にあつては主たる事務所の所在地、名称及び代表者の氏名)
6 着工予定年月日	2020年 10月 30日
7 参考資料	別添のとおり※

1 相談区域の位置図、公図の写、その他必要な資料を別添としてください。

(株) プロパティ・パートナーズ 2区画位置図





設備概要 (モジュール)  
 型式：JKM275PP-60-j  
 単枚出力：275W  
 配置枚数：228枚  
 合計出力：62.70kW

配置概要  
 傾斜角度：20度  
 方位角度：正南  
 配置方法：横置4列  
 離隔間隔：3000mm

ソーラー・リノベーション ショーン株式会社

日付：2020/7/20

縮尺：1:1000

名称：⑦鳩山町182-1.184-5太陽光発電所

図面名：パネル配置図

図面番号

設備概要 (モジュール)  
型式：TP660M-315  
単枚出力：315W  
配置枚数：200枚  
合計出力：63kW

配置概要  
傾斜角度：20度  
方位角度：正南  
配置方法：横置4列  
離隔距離：2500mm



ソーラー・リノベーション株式会社

日付：2020/7/20  
縮尺：1:1000

名称：⑥鳩山町270太陽光発電所  
図面名：パネル配置図

図面番号

