

鳩山町 1945 太陽光発電所計画のご説明

皆様方におかれましては、ますますご清祥のこととお慶び申し上げます。

本来なら本計画のご近隣の皆様には、しかるべく場所にお集まりいただき、本計画の説明会をひらくところですが、コロナ渦でありますので、本書をもってご説明させていただきます事を、ご理解ください。

本計画は経産省の再生可能エネルギー政策に基づいて計画され、東京電力の指導の通り安全性や送電容量確保の確認をとり、政策に耐えうる設備を有する計画として認定を受けております。

以上の手続きは、東京電力および経産省の厳しい指導により、安全性や耐久性などの安全安心を評価された内容であります。

また、本計画は鳩山町役場からの指導もいただき、伐採による雨水などの流出により、近隣の皆様へ迷惑のかからないよう、貯水池も設けております。(添付資料 1)

本計画の配置図などの概要図面も、併せてご参照下さい。

太陽光発電所の工事は、以上のように大変シンプルなものですが、計画に対してご質問の有る方も居らっしゃると思います。

可能な限り、皆様のお問合せに対応してまいります。本説明書配布(回覧)の後、工程表をまとめる作業に移る事情もありますので、本計画のお問合せは、令和2年7月15日までとさせていただきます。

ご理解いただきますよう、宜しくお願い申し上げます。

平成2年6月20日

株式会社ウインフィールドジャパン

〒343-0816 埼玉県越谷市弥生町 11-5 大野ビル 4F

TEL : 048-940-8852 FAX ; 048-940-8842

代表取締役 勝田 健一

sh-2a 埼玉県比企郡鳩山町案件



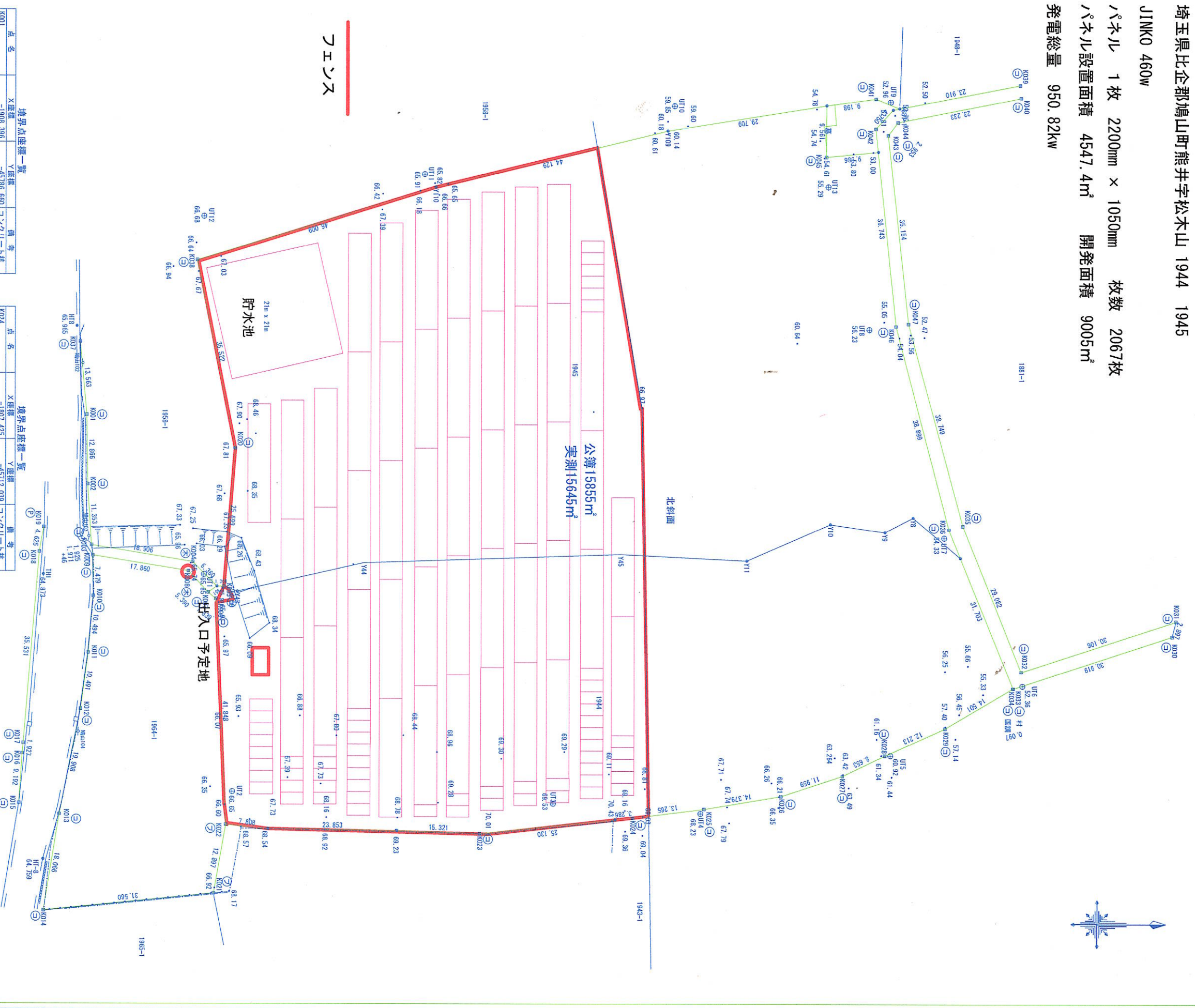
埼玉県比企郡鳩山町熊井字松木山 1944 1945

JINKO 460W

パネル 1枚 2200mm x 1050mm 枚数 2067枚

パネル設置面積 4547.4㎡ 開発面積 9005㎡

発電総量 950.82kW



フェンス

点名	X座標	Y座標	備考
K001	-1908.306	-45386.660	コンクリート杭
K002	-1908.317	-45373.795	コンクリート杭
K003	-1907.476	-45362.466	コンクリート杭
K004	-1883.827	-45359.370	木杭
K005	-1883.035	-45354.859	コンクリート杭
K006	-1884.536	-45352.572	コンクリート杭
K007	-1885.944	-45353.755	コンクリート杭
K008	-1889.530	-45357.667	木杭
K009	-1907.259	-45360.553	コンクリート杭
K010	-1907.150	-45342.075	コンクリート杭
K011	-1908.068	-45312.225	コンクリート杭
K012	-1913.383	-45312.704	コンクリート杭
K013	-1916.337	-45694.867	コンクリート杭
K014	-1920.875	-45714.767	コンクリート杭
K015	-1920.875	-45723.939	コンクリート杭
K016	-1920.405	-45723.899	コンクリート杭
K017	-1917.134	-45761.266	コンクリート杭
K018	-1916.537	-45765.822	プレミフレーム
K019	-1880.973	-45780.475	コンクリート杭
K020	-1884.854	-45698.067	プラスチック杭
K022	-1835.616	-45710.768	プラスチック杭
K023	-1835.688	-45700.095	コンクリート杭

点名	X座標	Y座標	備考
K024	-1807.425	-45172.039	コンクリート杭
K025	-1794.265	-45173.705	コンクリート杭
K026	-1788.064	-45176.083	コンクリート杭
K027	-1788.729	-45178.834	コンクリート杭
K028	-1788.947	-45173.618	コンクリート杭
K029	-1788.818	-45178.647	コンクリート杭
K030	-1707.876	-45145.704	コンクリート杭
K031	-1707.153	-45148.509	コンクリート杭
K032	-1735.760	-45139.128	コンクリート杭
K033	-1737.258	-45136.054	コンクリート杭
K034	-1737.352	-45156.131	コンクリート杭
K035	-1748.154	-45165.465	コンクリート杭
K036	-1746.624	-45160.166	コンクリート杭
K037	-1748.029	-45175.289	コンクリート杭
K038	-1726.112	-45847.737	コンクリート杭
K039	-1726.938	-45848.380	コンクリート杭
K040	-1702.730	-45845.208	コンクリート杭
K041	-1702.938	-45839.646	コンクリート杭
K042	-1758.724	-45838.480	コンクリート杭
K043	-1760.493	-45840.845	コンクリート杭
K044	-1758.724	-45834.421	コンクリート杭
K045	-1758.008	-45800.095	コンクリート杭
K046	-1756.688	-45803.532	コンクリート杭
K047	-1756.688	-45803.532	コンクリート杭

点名	X座標	Y座標	備考
H18	-1910.244	-45803.013	
H1	-1916.428	-45757.071	
H1-8	-1916.381	-45754.369	
H11	-1886.751	-45757.039	
U1	-1881.482	-45716.874	
U2	-1822.182	-45714.173	
U3	-1794.941	-45712.875	
U4	-1759.925	-45723.634	
U5	-1735.567	-45726.534	
U6	-1750.040	-45723.858	
U7	-1763.933	-45662.473	
U8	-1763.933	-45644.565	
U9	-1799.907	-45843.829	
U10	-1846.035	-45831.184	
U11	-1846.035	-45823.400	
U12	-1846.035	-45823.400	
U13	-1771.510	-45828.973	

測量年度: 2023年

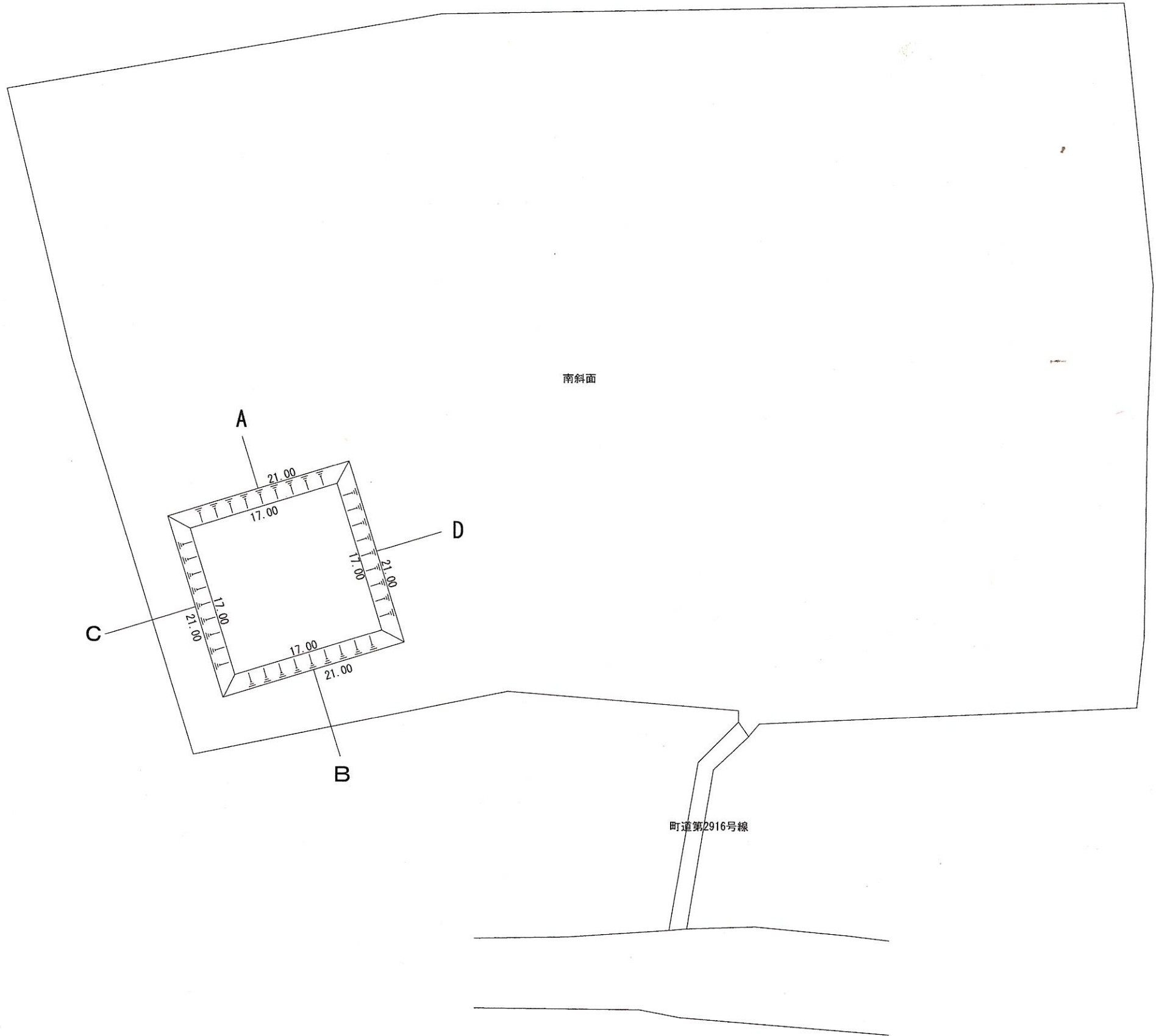
測量月日: 2023年 月 日

測量者: [Redacted]

測量場所: 比企郡鳩山町大字熊井字松木山 1944、1945

縮尺: 1/500

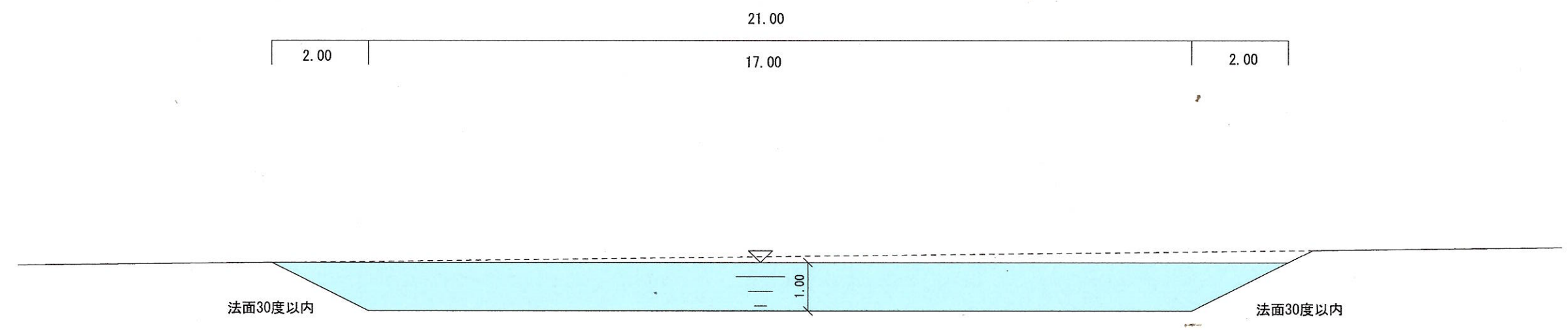
現況図



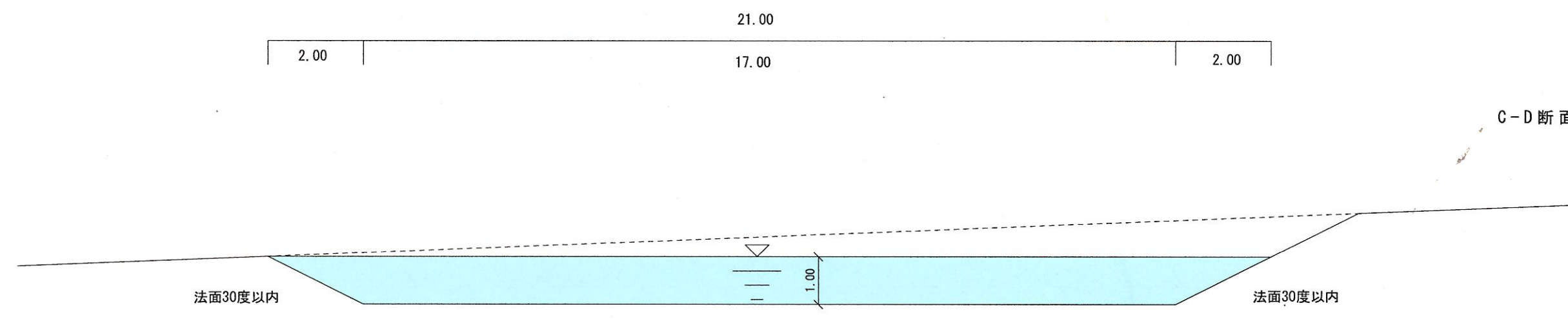
*境界立会まえの図面です。

附記:	測量 年 月 日	[Redacted]	担当者	設計No.	名称 鳩山町大字熊井字松木山1944, 1945の一部	図面No.
	設計 年 月 日			縮尺 1 / 500		図面名 調整池容量計算平面図
	審査 年 月 日					

A-B断面図



C-D断面図



正角錐台の体積
 $V = \frac{1}{3}(a^2 + ab^2 + b^2)h$
 = 362m³

附記:	測量 年 月 日	担当者	設計No.	名称 鳩山町大字熊井字松木山1944, 1945の一部	図面No.
	設計 年 月 日		縮尺 1 / 100	図面名 調整池容量計算断面図	
	審査 年 月 日				枚の内