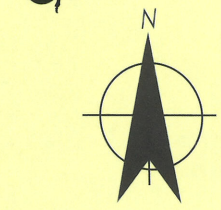
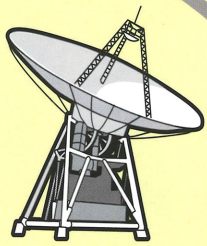


# 市民の森



ゴルフ場

至 笛吹峠

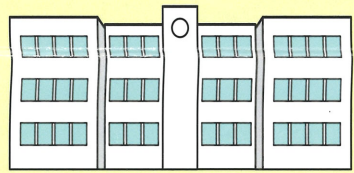


宇宙航空研究  
開発機構 (JAXA)  
地球観測センター

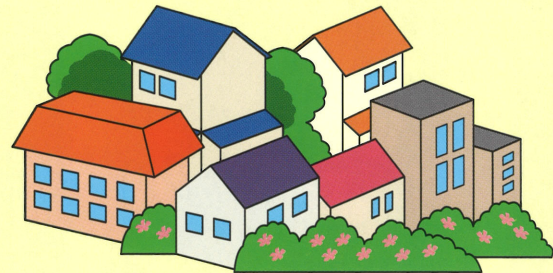
休耕地 (ピオトープ作りが  
進んでいます)



ゴルフ場



埼玉県立鳩山高校



至 鳩山ニュータウン



鳩山町イメージキャラクター  
「はーとん」



# 東松山市 鳩山町



埼玉県ふるさと  
創造資金

埼玉県のマスコット「コバトン」



東松山市マスコットキャラクター  
「まっくん」「あゆみん」

田んぼの水源として  
利用されています

入山沼

市民団体による  
保全活動区域です

アカマツ林です。  
5月頃にハルゼミが  
鳴きます

地元企業による  
保全活動区域です

テーダ松林です。  
国有林だったころ  
国が植えた外来の  
松林です。

奥多摩、外秩父、浅間、  
日光連山の眺めが素晴ら  
しいです (見晴らしの丘)

この付近、照葉樹が  
進出し、遷移の進んだ  
森になっています

クヌギの森です

この付近はコナラを  
主体とした明るい  
森です

## 草花ウォッチング



キンラン  
(ラン科 / 5月)



オオバトノボソウ  
(ラン科 / 6月)



ヤマハタルブクロ  
(キキョウ科 / 6月)



オカトラノオ  
(サクラソウ科 / 7月)



オオバギボウシ  
(ユリ科 / 7月)



コバギボウシ  
(ユリ科 / 8月)



キバナアキギリ  
(シソ科 / 9月)



ノハラアザミ  
(キク科 / 10月)

## 樹木ウォッチング



クヌギ  
(ブナ科)



コナラ  
(ブナ科)



シラカシ  
(ブナ科)



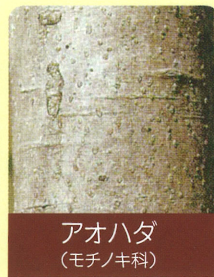
ウリカエデ  
(カエデ科)



ハンノキ  
(カバノキ科)



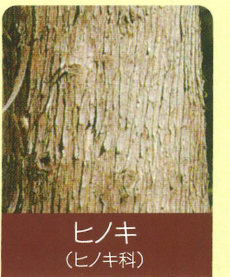
アカメガシワ  
(トウダイグサ科)



アオハダ  
(モチノキ科)



アカマツ  
(マツ科)



ヒノキ  
(ヒノキ科)

