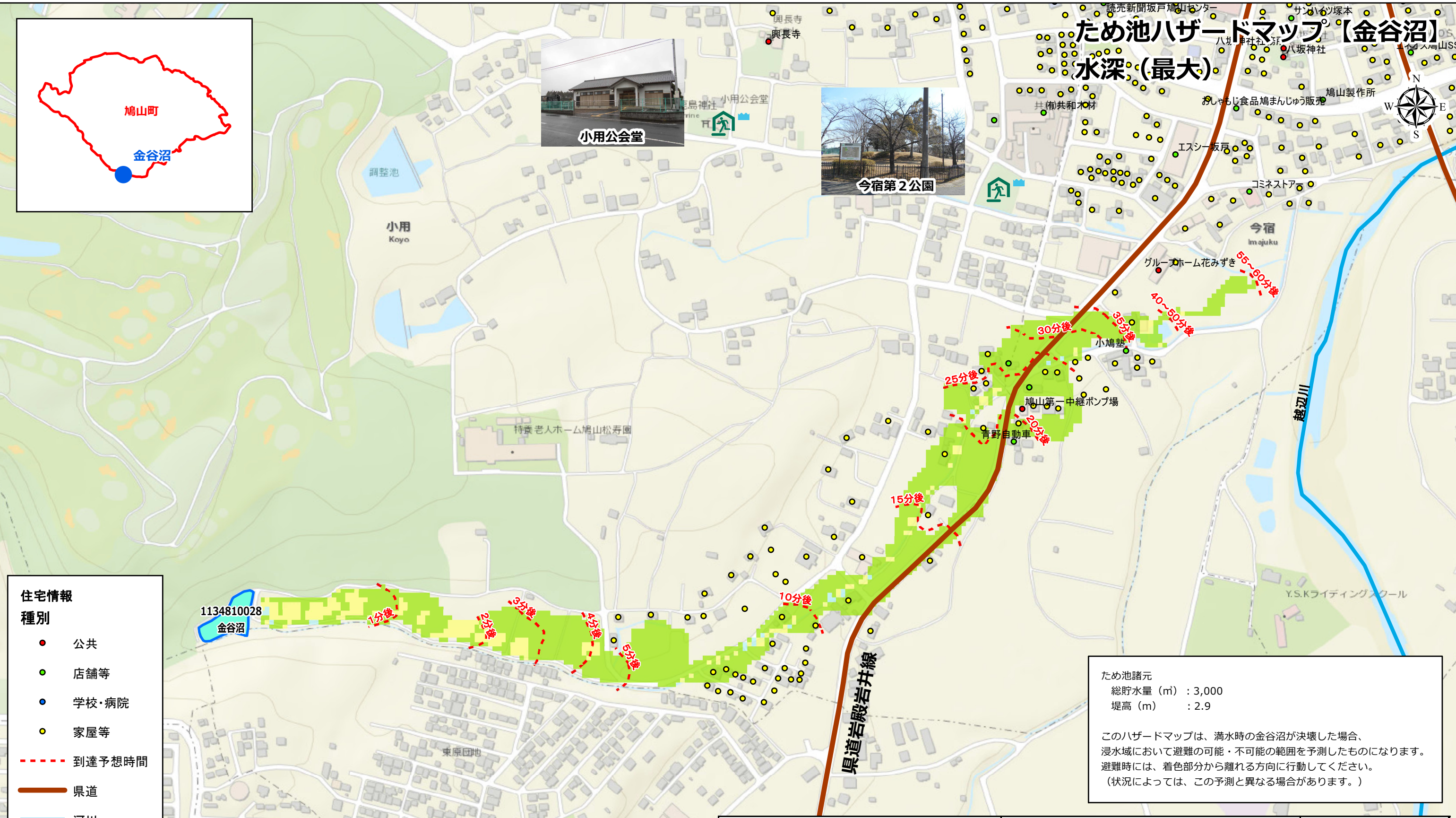




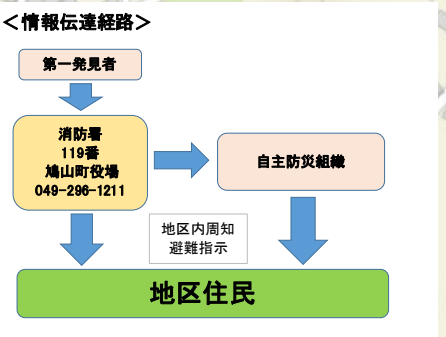
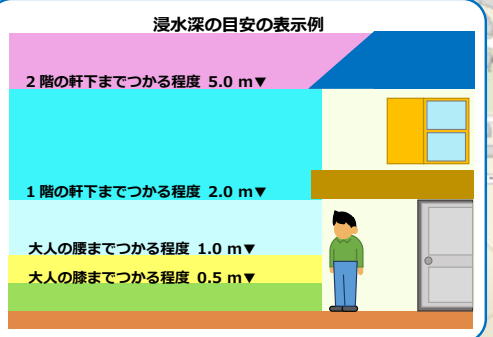
ため池ハザードマップ【金谷沼】

水深(最大)



- 住宅情報**
- 種別**
- 公共
 - 店舗等
 - 学校・病院
 - 家屋等
- 到達予想時間
- 県道
- 河川
- 指定避難所
- 水深**
- 2.0～5.0m未満
 - 1.0～2.0m未満
 - 0.5～1.0m未満
 - 0.5m未満

1134810028
金谷沼



ため池諸元
 総貯水量 (m) : 3,000
 堤高 (m) : 2.9

このハザードマップは、満水時の金谷沼が決壊した場合、浸水域において避難の可能・不可能の範囲を予測したものになります。避難時には、着色部分から離れる方向に行動してください。(状況によっては、この予測と異なる場合があります。)

施設名	住所	電話番号
鳩山町役場 (代表)	鳩山町大字大豆戸184-16	049-296-1211
西入間広域消防組合	入間郡毛呂山町大字岩井2451	049-295-0119
鳩山分署	鳩山町大字熊井22	049-296-0119
西入間警察署	坂戸市関間2-4-17	049-284-0110
今宿第2公園	鳩山町大字小用1218-1	
小用公会堂	鳩山町大字小用399-1	

