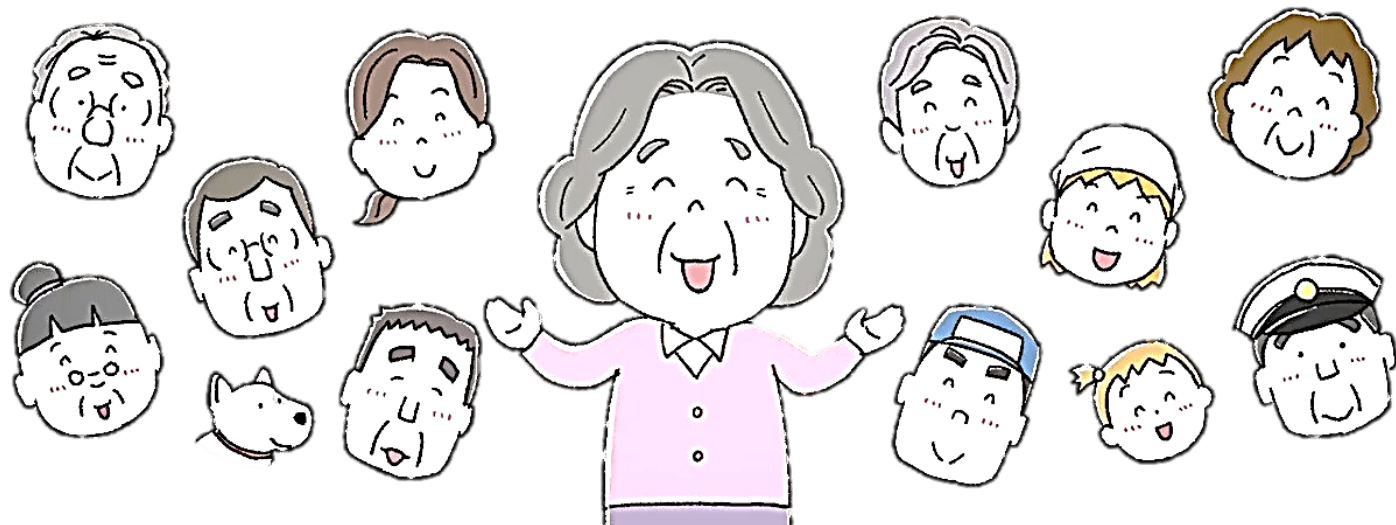


# 高齢者と企業・事業者をマッチング

# プラチナ・サポート・シヨップ



配達・送迎・移動販売・買物サポート・見守り・割引・多目的トイレ利用・居場所づくりなど  
 高齢者に優しいサービスを実施している民間事業者を登録する制度です。

## 「プラチナ・サポート・シヨップ」に登録すると…？



「プラチナ・サポート・シヨップ」  
 情報システムで**見える化**

※画面イメージは開発中のものです



高齢者とサービスをマッチング



民間事業者も、高齢者も  
**Win-Winの関係に**

### POINT

カテゴリー別に検索できる

提供サービスの内容によって  
 カテゴリーから検索

### POINT

所在地を地図に表示できる

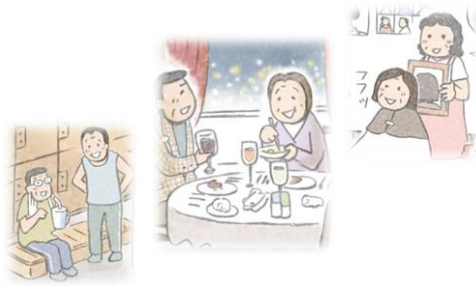
サービス事業者の所在地を  
 地図上にピン表示

### POINT

検索結果をリスト化できる

リスト表示から  
 さらに詳細な情報画面に移動

# プラチナ・サポート・ショップ制度がめざす姿



やりたいこと・  
楽しみなどの実現

イキイキとした暮らし



顧客拡大、広報など

企業利益



行政の強みと

企業・事業者の強みにより実現へ

## どんなサービスが対象？

高齢者の地域での暮らしをサポートするもの  
**すべてが対象**です。

- デリバリー・配達・移動販売
- 買い物サポート・買い物代行
- 送迎・出張サービス・理美容
- 高齢者向けフィットネス、教室
- たまり場・休憩スペース・多目的トイレなど

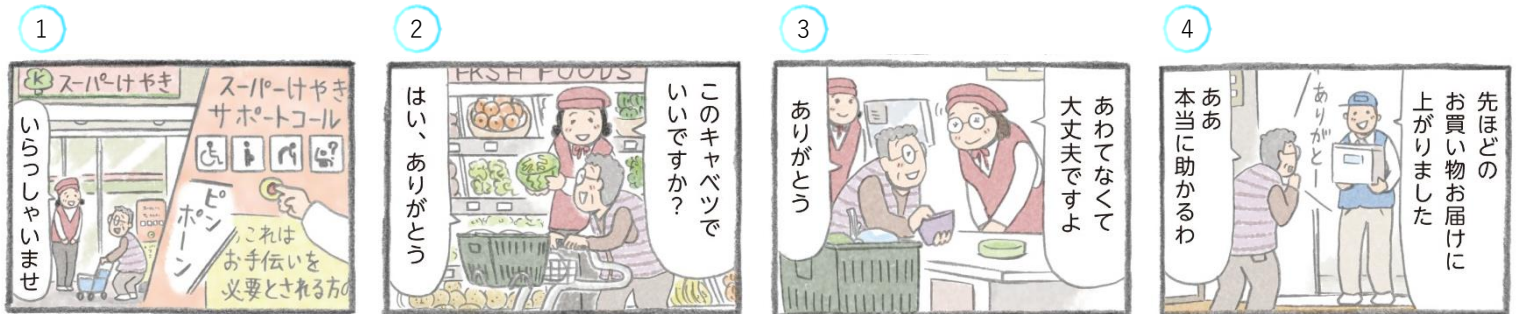
## どのようにマッチング？

「プラチナ・サポート・ショップ情報システム」に登録された  
サービス情報は下記のように利用されます。

- **高齢者ご本人**が活用
- **家族、生活支援コーディネーター、  
ケアマネジャー**などが活用して、高齢者ご本人に情報提供

## すでに資源をお持ちかもしれません

## 買い物サポートや配達サービスの場合...



## プラチナ・サポート・ショップの登録はこちら

従来のサービスや設備などの中に高齢者の「自分らしく」をサポートする社会的資源があると思います。  
お持ちの「資源」をぜひプラチナ・サポート・ショップにご登録ください。



### プラチナ・サポート・ショップHP

プラチナ・サポート・ショップHP内の専用フォームよりお申込みいただくか、  
Excelファイルをダウンロードし、必要事項をご入力の上、  
埼玉県地域包括ケア課 地域包括ケア担当までE-mailにてご送信ください。

埼玉県 プラチナ・サポート・ショップ

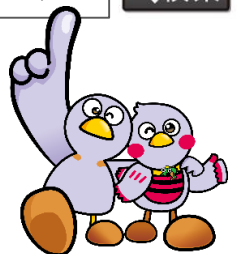
検索

お問合せ先

埼玉県福祉部地域包括ケア課 地域包括ケア担当

TEL 048-830-3256

E-mail a3250-03@pref.saitama.lg.jp



コバトン&さいたまっち