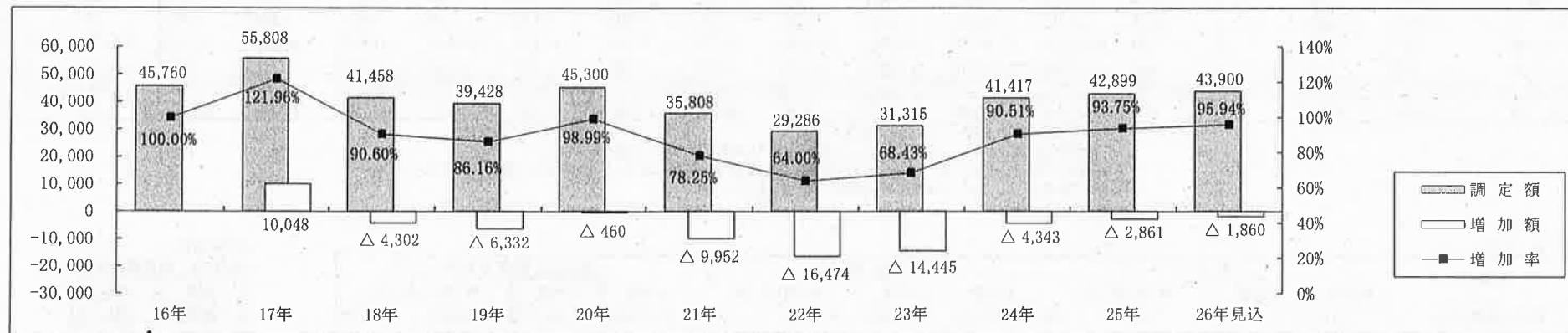


法人町民税調定額等の推移（現年課税分 法人税割、均等割合算）

（単位：千円、件）

	平成16年	平成17年	平成18年	平成19年	平成20年	平成21年	平成22年	平成23年	平成24年	平成25年	平成26年(見込)
調定額	45,760	55,808	41,458	39,428	45,300	35,808	29,286	31,315	41,417	42,899	43,900
増加額	平成16年の調定額が100の場合	10,048	△ 4,302	△ 6,332	△ 460	△ 9,952	△ 16,474	△ 14,445	△ 4,343	△ 2,861	△ 1,860
増加率	額が100の場合	121.96%	90.60%	86.16%	86.16%	98.99%	78.25%	64.00%	68.43%	90.51%	93.75%
納税義務件数	265	269	275	285	292	306	261	242	258	256	260



法人町民税一社当たりの調定額等の推移（現年課税分 法人税割、均等割合算）

（単位：円、%）

	平成16年	平成17年	平成18年	平成19年	平成20年	平成21年	平成22年	平成23年	平成24年	平成25年	平成26年(見込)
税額（一社当たり）	172,679	207,465	150,756	138,344	155,137	117,020	112,207	129,401	160,531	167,574	168,846
増加額	平成16年の税額が100の場合	34,785	△ 21,923	△ 34,335	△ 17,542	△ 55,660	△ 60,472	△ 43,278	△ 12,148	△ 5,105	△ 3,833
増加率	額が100の場合	120.14%	87.30%	80.12%	89.84%	67.77%	64.98%	74.94%	92.96%	97.04%	97.78%

