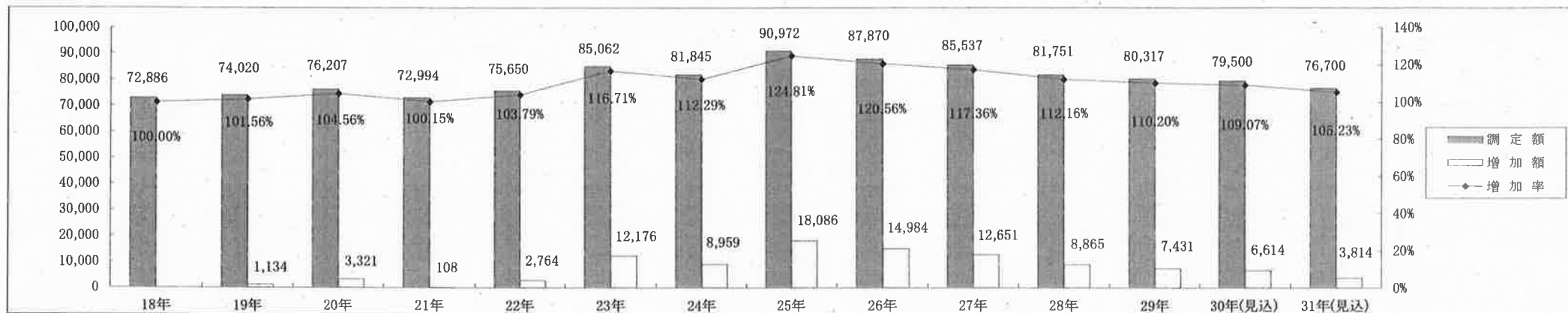


町たばこ税調定額等の推移（現年課税分）

（単位：千円、人）

	平成18年	平成19年	平成20年	平成21年	平成22年	平成23年	平成24年	平成25年	平成26年	平成27年	平成28年	平成29年	平成30年(見込)	平成31年(見込)
調定額	72,886	74,020	76,207	72,994	75,650	85,062	81,845	90,972	87,870	85,537	81,751	80,317	79,500	76,700
増加額	平成18年の調定額が100の場合	1,134	3,321	108	2,764	12,176	8,959	18,086	14,984	12,651	8,865	7,431	6,614	3,814
増加率		101.56%	104.56%	100.15%	103.79%	116.71%	112.29%	124.81%	120.56%	117.36%	112.16%	110.20%	109.07%	105.23%



町たばこ税課税本数の推移（現年課税分）

（単位：千本、%）

	平成18年	平成19年	平成20年	平成21年	平成22年	平成23年	平成24年	平成25年	平成26年	平成27年	平成28年	平成29年	平成30年(見込)	平成31年(見込)
本数	23,034	22,610	23,265	22,306	20,048	18,796	18,174	17,964	17,182	16,796	16,039	15,606	14,558	13,585
増加数	平成18年の本数が100の場合	△ 424	231	△ 728	△ 2,986	△ 4,238	△ 4,860	△ 5,070	△ 5,852	△ 6,238	△ 6,995	△ 7,428	△ 8,476	△ 9,449
増加率		98.16%	101.00%	96.84%	87.04%	81.60%	78.90%	77.99%	74.59%	72.92%	69.63%	67.75%	63.20%	58.98%

