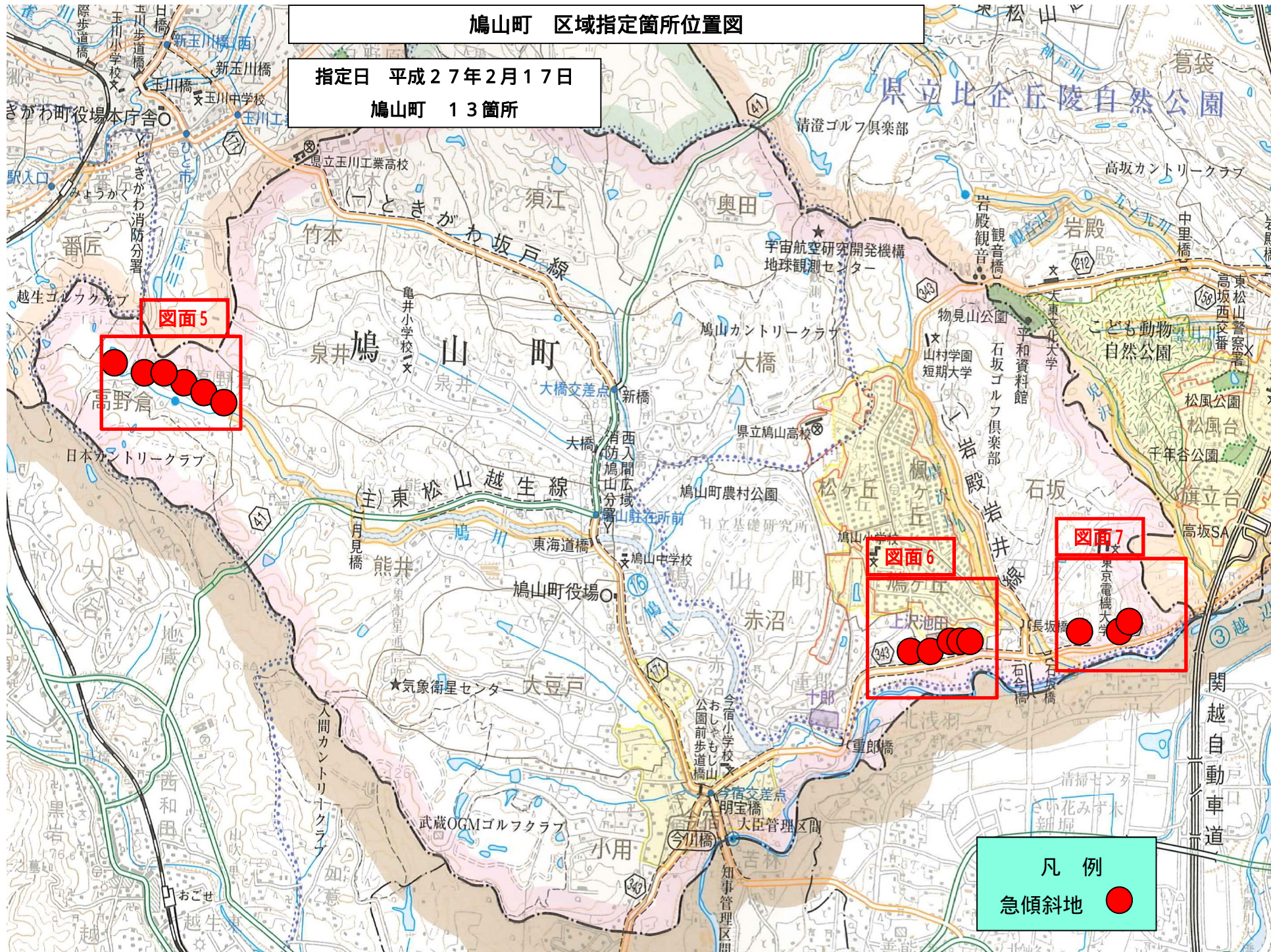


# 鳩山町 区域指定箇所位置図

指定日 平成27年2月17日

鳩山町 13箇所



図面5

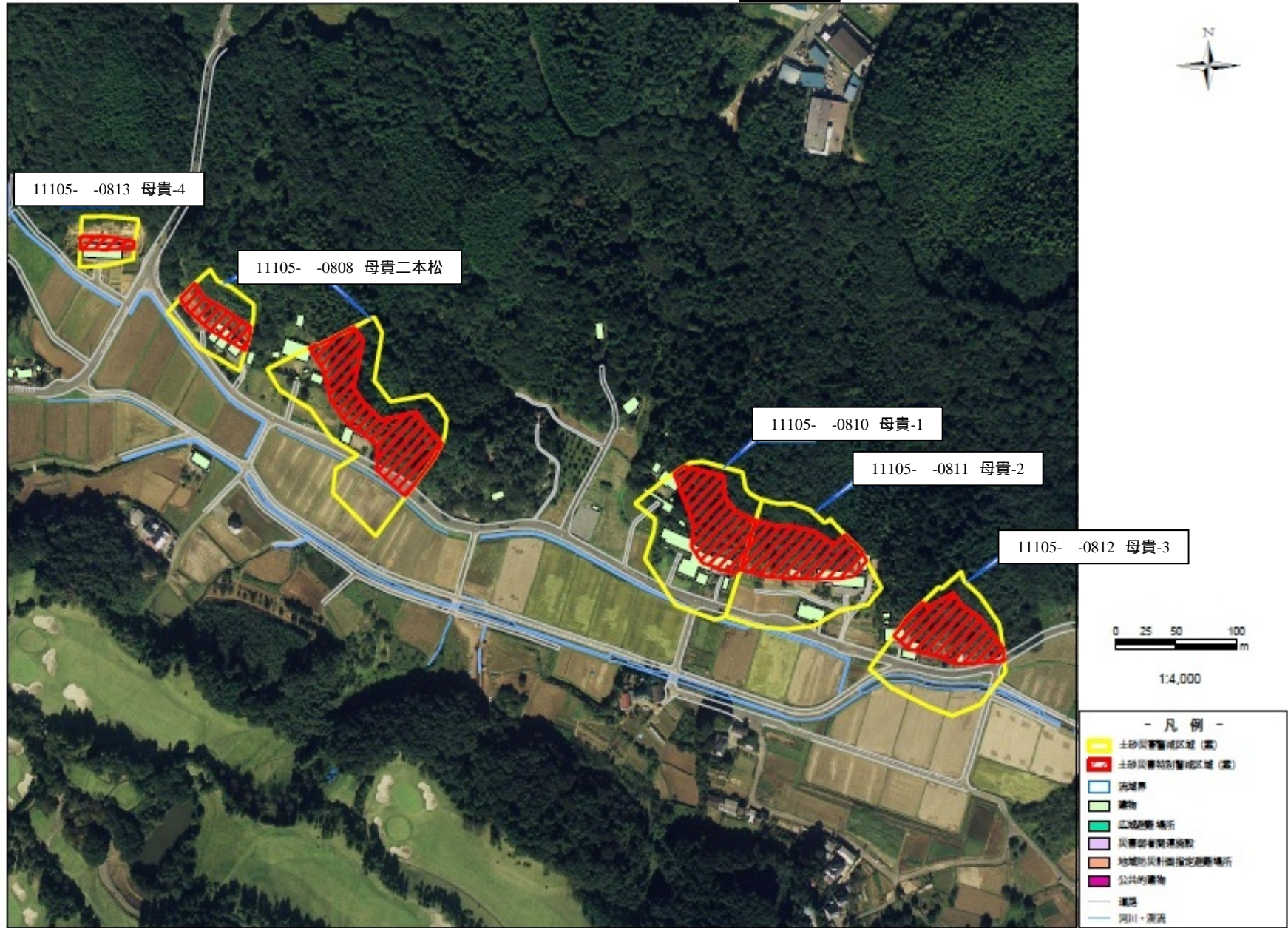
図面6

図面7

凡例

急傾斜地





# 基礎調査結果総括図

図面 6



11105-I-0802-1

池田 - 1

11105-I-0802-2

池田 - 2

11105-I-0802-3

池田 - 3

11105-II-0814

池田

11105-I-0805

上澤・池田

池田

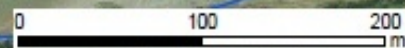
県道石坂高坂停車場線

越辺川

### 凡例

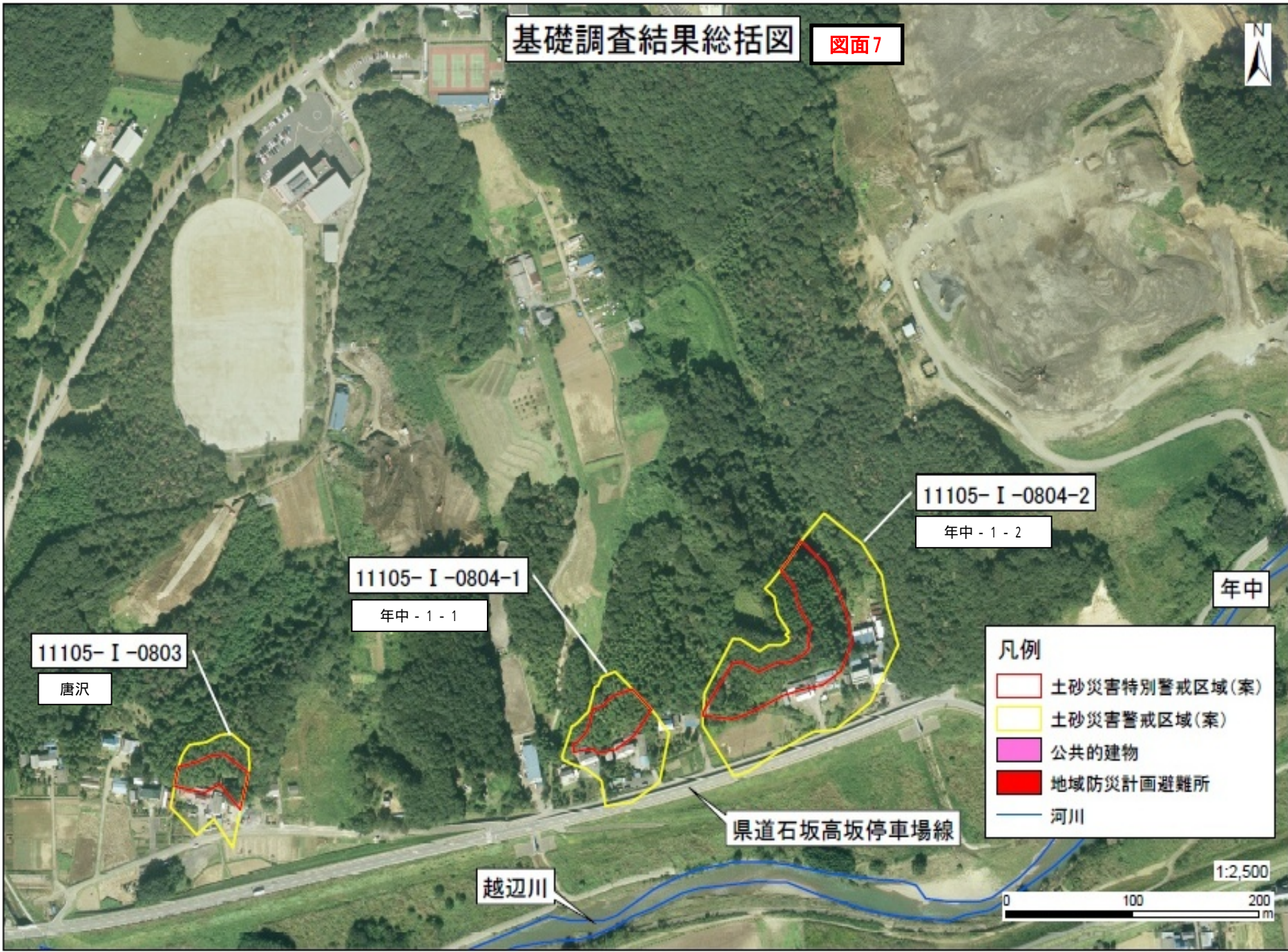
- 土砂災害特別警戒区域(案)
- 土砂災害警戒区域(案)
- 公共の建物
- 地域防災計画避難所
- 河川

1:2,500



# 基礎調査結果総括図

図面7



11105-I-0803

唐沢

11105-I-0804-1

年中-1-1

11105-I-0804-2

年中-1-2

年中

県道石坂高坂停車場線

越辺川

### 凡例

- 土砂災害特別警戒区域(案)
- 土砂災害警戒区域(案)
- 公共の建物
- 地域防災計画避難所
- 河川

1:2,500

