

鳩山町地震ハザードマップ

平成29年2月

この地震ハザードマップは、鳩山町に最も影響が大きいとされる「関東平野北西縁断層帯地震」が発生した場合に、ゆれや建物被害がどの程度になるかを想定し、次の3種類のマップを示したものです。

- ▶ 予想される震度を表した「ゆれやすさマップ」
- ▶ ゆれにより予想される建物の全壊率を表した「地域の危険度マップ」
- ▶ 液状化の危険度を表した「液状化危険度マップ」

このマップで地域の危険度を確認し、耐震化や家具固定などの事前対策や地震が発生したときの対応などを家族や周囲の方と相談してみてください。

ハザードマップに関するお問い合わせ先

鳩山町役場総務課 〒350-0392 埼玉県比企郡鳩山町大字大豆戸184-16
TEL：049-296-1214 / FAX：049-296-2594

指定避難所・指定緊急避難場所（指定避難場所）

NO.	名称	住所	施設種別等	災害種別		
				地震	水害	土砂災害
1	亀井小学校	泉井323番地4	指定避難所	○	○	○
2	亀井農村センター	須江190番地1	指定避難所	●	○	○
3	鳩山中学校	熊井2024番地1	指定避難所	●	○	○
4	今宿小学校	赤沼370番地	指定避難所	●	○	○
5	石坂分館	石坂875番地17	指定避難所	●	×	○
6	鳩山小学校	鳩ヶ丘一丁目16番1号	指定避難所	●	○	○
7	町民体育館	鳩ヶ丘五丁目16番2号	指定避難所	●	○	○
8	多世代活動交流センター	松ヶ丘四丁目1番1号	指定避難所	●	○	○
9	鳩山高等学校	松ヶ丘四丁目1番2号	指定避難所	●	○	○
10	東京電機大学	石坂456番地23	指定避難所	●	○	○
11	今宿コミュニティセンター	赤沼2601番地	指定避難所	●	○	○
12	亀井分館	泉井529番地	指定避難所	●	×	○
13	石坂集会所	石坂1429番地3	指定避難所	●	○	○
14	ふれあいセンター	鳩ヶ丘一丁目2番4号	指定避難所	●	○	○

指定避難所：長年に渡り避難生活を行う施設です。
指定緊急避難場所：一時的に集合し、安全の確認等を行う場所であり、災害種別ごとに定めています。

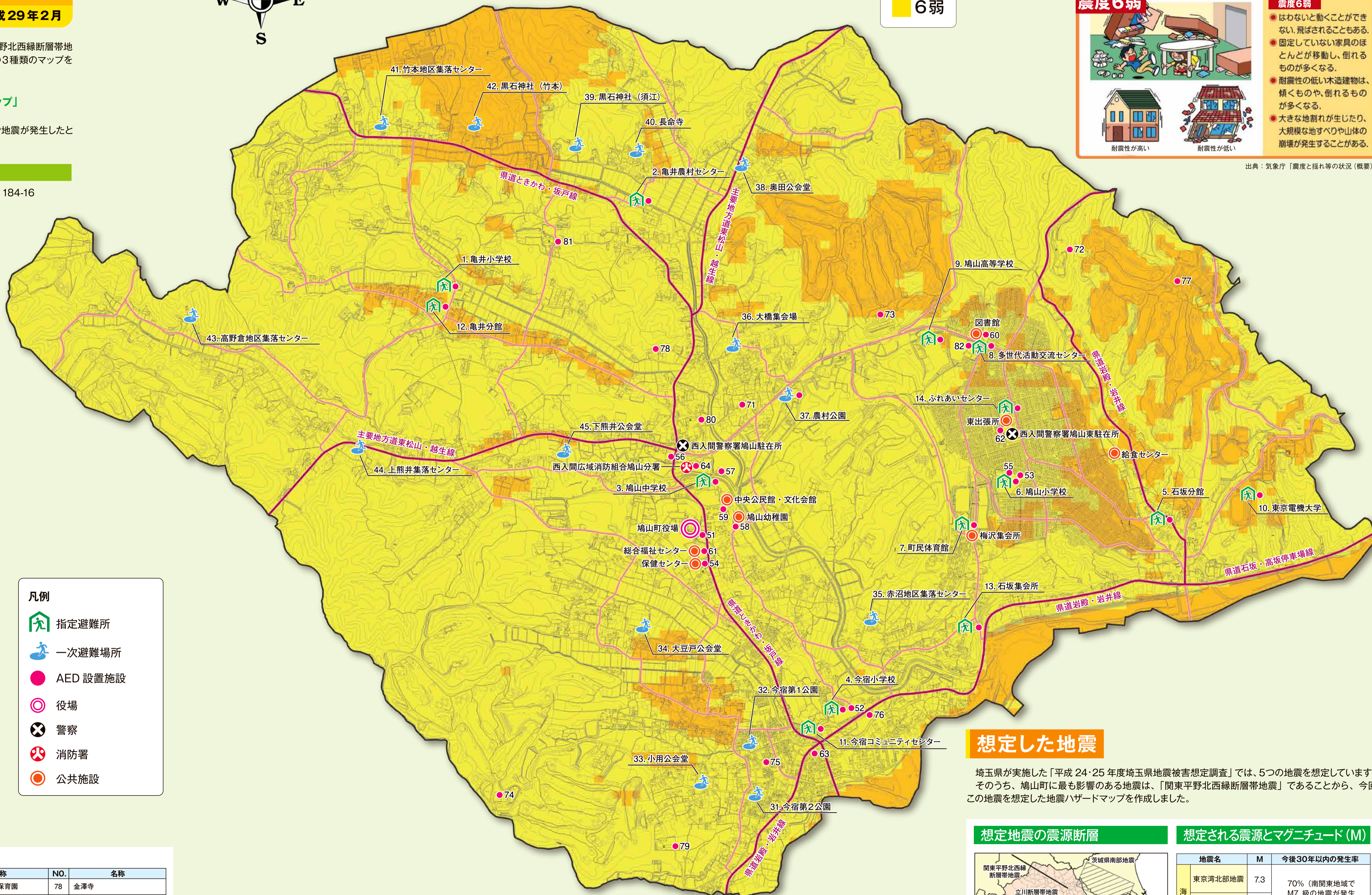
一次避難場所

NO.	名称	住所	施設種別等
31	今宿第2公園	小用1218番地1	一次避難場所
32	今宿第1公園	小用1234番地1	一次避難場所
33	小用公会堂	小用399番地1	一次避難場所
34	大豆戸公会堂	大豆戸788番地2	一次避難場所
35	赤沼地区集落センター	赤沼893番地22	一次避難場所
36	大橋集会所	大橋621番地1	一次避難場所
37	農村公園	赤沼1427番地1	一次避難場所
38	奥田公会堂	奥田75番地1	一次避難場所
39	黒石神社(須江)	須江412番地	一次避難場所
40	長命寺	須江452番地	一次避難場所
41	竹本地区集落センター	竹本804番地	一次避難場所
42	黒石神社(竹本)	竹本1078番地	一次避難場所
43	高野倉地区集落センター	高野倉454番地3	一次避難場所
44	上熊井集落センター	熊井1185番地1	一次避難場所
45	下熊井公会堂	熊井220番地4	一次避難場所

AED設置施設

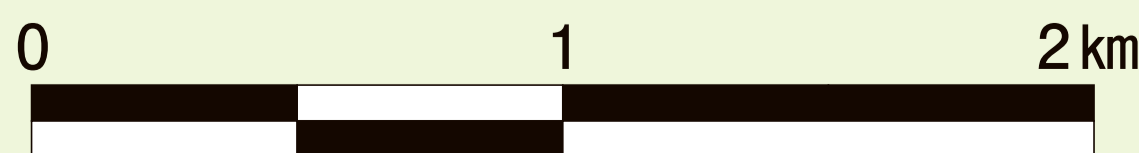
NO.	名称	NO.	名称	NO.	名称
51	鳩山町役場	58	鳩山幼稚園	71	ひばりゆりかご保育園
52	学童保育おしゃもじ山クラブ	59	中央公民館	72	山村学園短期大学
53	学童保育銀河鉄道'90	60	図書館	73	鳩山カントリークラブ
54	保健センター	61	総合福祉センター	74	武蔵OGMゴルフクラブ
55	鳩ヶ丘のびのびプラザ	62	ニュータウンふくしプラザ	75	鳩山今宿クリニック
56	鳩豆工房旬の花	63	はーとんカフェ今宿	76	ちしま歯科クリニック
57	鳩山中学校体育館	64	西入間広域消防組合鳩山分署	77	石坂ゴルフ倶楽部

※避難所等に設置している場合は上記リスト参照



凡例

- 指定避難所
- 一次避難場所
- AED設置施設
- 役場
- 警察
- 消防署
- 公共施設



ゆれやすさマップ

「ゆれやすさマップ」とは、想定した地震が発生した場合に、予測される震度（ゆれやすさ）を50m四方の「メッシュ」ごとに表したものです。

※このゆれは、「関東平野北西縁断層帯地震」を想定したものです。

震度

- 6強
- 6弱

震度と想定される被害状況

震度6強

震度6弱

震度6強

- 耐震性の低い木造建物は、傾くものや、倒れるものがさらに多くなる。
- 耐震性の高い木造建物でも、まれに傾くことがある。
- 耐震性の低い鉄筋コンクリート造の建物では、倒れるものが多くなる。

震度6弱

震度6弱

- はわないと動くことができない、飛ばされることもある。
- 固定していない家具のほとんどが移動し、倒れるものが多くなる。
- 耐震性の低い木造建物は、傾くものや、倒れるものが多くなる。
- 大きな地割れが生じたり、大規模な地すべりや山体の崩壊が発生することがある。

出典：気象庁「震度と揺れ等の状況（概要）」

想定した地震

埼玉県が実施した「平成24・25年度埼玉県地震被害想定調査」では、5つの地震を想定しています。そのうち、鳩山町に最も影響のある地震は、「関東平野北西縁断層帯地震」であることから、今回この地震を想定した地震ハザードマップを作成しました。

想定地震の震源断層



想定される震源とマグニチュード(M)

地震名	M	今後30年以内の発生率
東京湾北部地震	7.3	70% (南関東地域でM7級の地震が発生する確率)
茨城県南部地震	7.3	
元禄型関東地震	8.2	ほぼ0%
活断層型地震	8.1	0.008%以下
立川断層帯地震	7.4	2%以下

※平成24・25年度埼玉県地震被害想定調査に基づく。