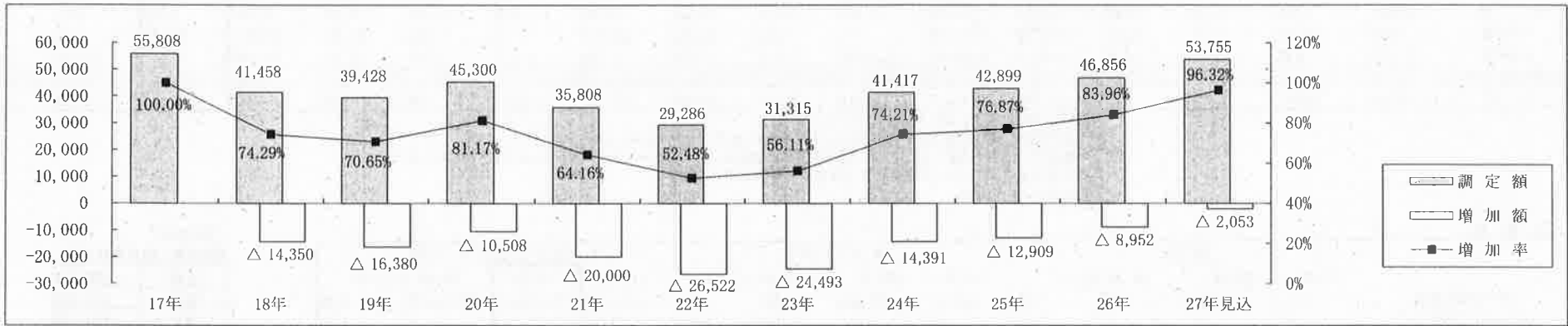


### 法人町民税調定額等の推移（現年課税分 法人税割、均等割合算）

（単位：千円、件）

	平成17年	平成18年	平成19年	平成20年	平成21年	平成22年	平成23年	平成24年	平成25年	平成26年	平成27年(見込)
調定額	55,808	41,458	39,428	45,300	35,808	29,286	31,315	41,417	42,899	46,856	53,755
増加額	平成17年の調定額が100の場合	△ 14,350	△ 16,380	△ 10,508	△ 20,000	△ 26,522	△ 24,493	△ 14,391	△ 12,909	△ 8,952	△ 2,053
増加率		74.29%	70.65%	81.17%	64.16%	52.48%	56.11%	74.21%	76.87%	83.96%	96.32%
納税義務件数	269	275	285	292	306	261	242	258	256	263	265



### 法人町民税一社当たりの調定額等の推移（現年課税分 法人税割、均等割合算）

（単位：円、%）

	平成17年	平成18年	平成19年	平成20年	平成21年	平成22年	平成23年	平成24年	平成25年	平成26年	平成27年(見込)
税額(一社当たり)	207,465	150,756	138,344	155,137	117,020	112,207	129,401	160,531	167,574	178,160	202,849
増加額	平成17年の税額が100の場合	△ 56,708	△ 69,121	△ 52,328	△ 90,445	△ 95,258	△ 78,064	△ 46,934	△ 39,890	△ 29,305	△ 4,616
増加率		72.67%	66.68%	74.78%	56.40%	54.08%	62.37%	77.38%	80.77%	85.87%	97.78%

