

笛吹町

長命寺 祀

千手観音 祀

清澄CC

地球観測センター

埼玉県

大東文化大

物見山

物見山公園

山村学園 短大

石坂CC

こども動物 自然公園

高坂丘陵 1号緑地

白山中文

メモリアル ハークたかさか

元宿二丁目緑地

高坂図書館

幸安寺 祀

稲荷林公園

高坂岡 下

文高坂小

バス ターミナル

47

171

串井運動場

ひばり 保育園

森見江 ホスピタル

鳩山CC

鳩山高

石坂幼稚園

ジャンボ 公園

西友

鳩山小 文

東京電機大 文

高坂丘陵 3号緑地

高坂SA

妙安寺 祀

神明神社 門

小田原神社 門

鳩山町

計画地

鳩山 中文

鳩山町役場

フリーデン 鳩山事業所

保健 センター

氷川神社 門

休山寺 祀 秋葉神社 門

越辺川

真光寺 祀

観音院 祀

白山神社 門

万福寺 祀 八幡神社 門

サン ビンッジ さかど

諏訪神社 門 万福寺 祀

北坂戸 中文

今宿小 文

ドラッグ セイムス

八坂神社 門

薬師堂 祀

入西公園

文入西小

北坂戸小 文

北坂戸 門

戸山公園

カインズ ホーム

興長寺 祀

十社神社 門

十社神社 門

三福寺 祀

大法寺 祀

西埼玉二葉 オート

大宮神宮 門

坂戸市清掃 センター

吉蓮寺 祀

ホームランド ヤサカ

丸広

坂戸ろう 学園 文

348

鳩山町

39

坂戸市

東武東上線

東武東上線

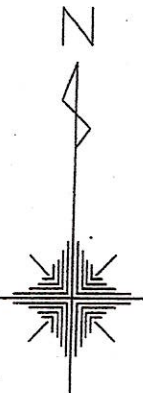
371

248

30

ハーク X

千代

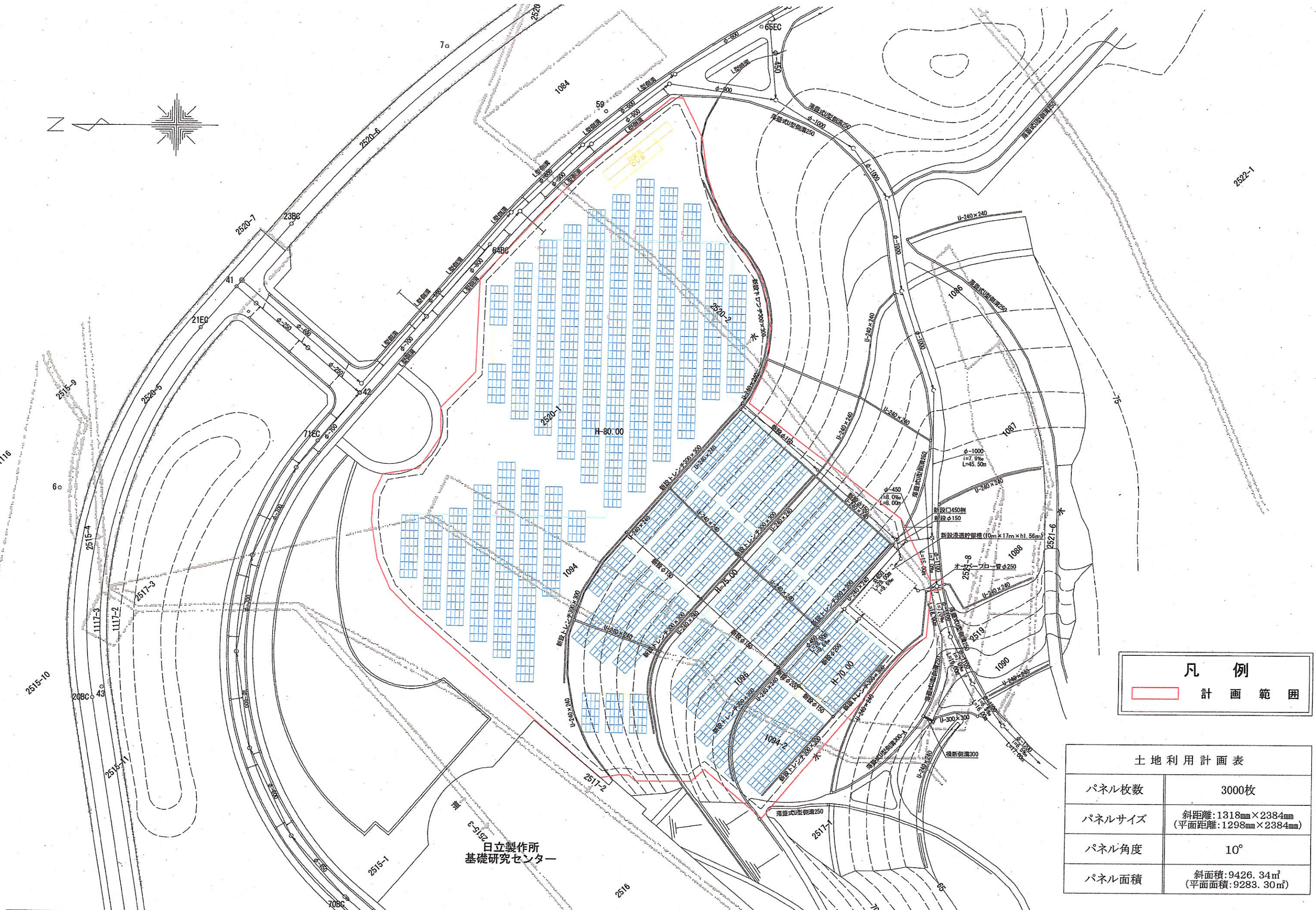
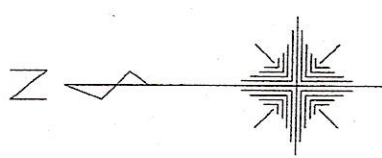


計画地: 埼玉県比企郡鳩山町赤沼2520番1ほか

松ヶ丘四丁目

凡例

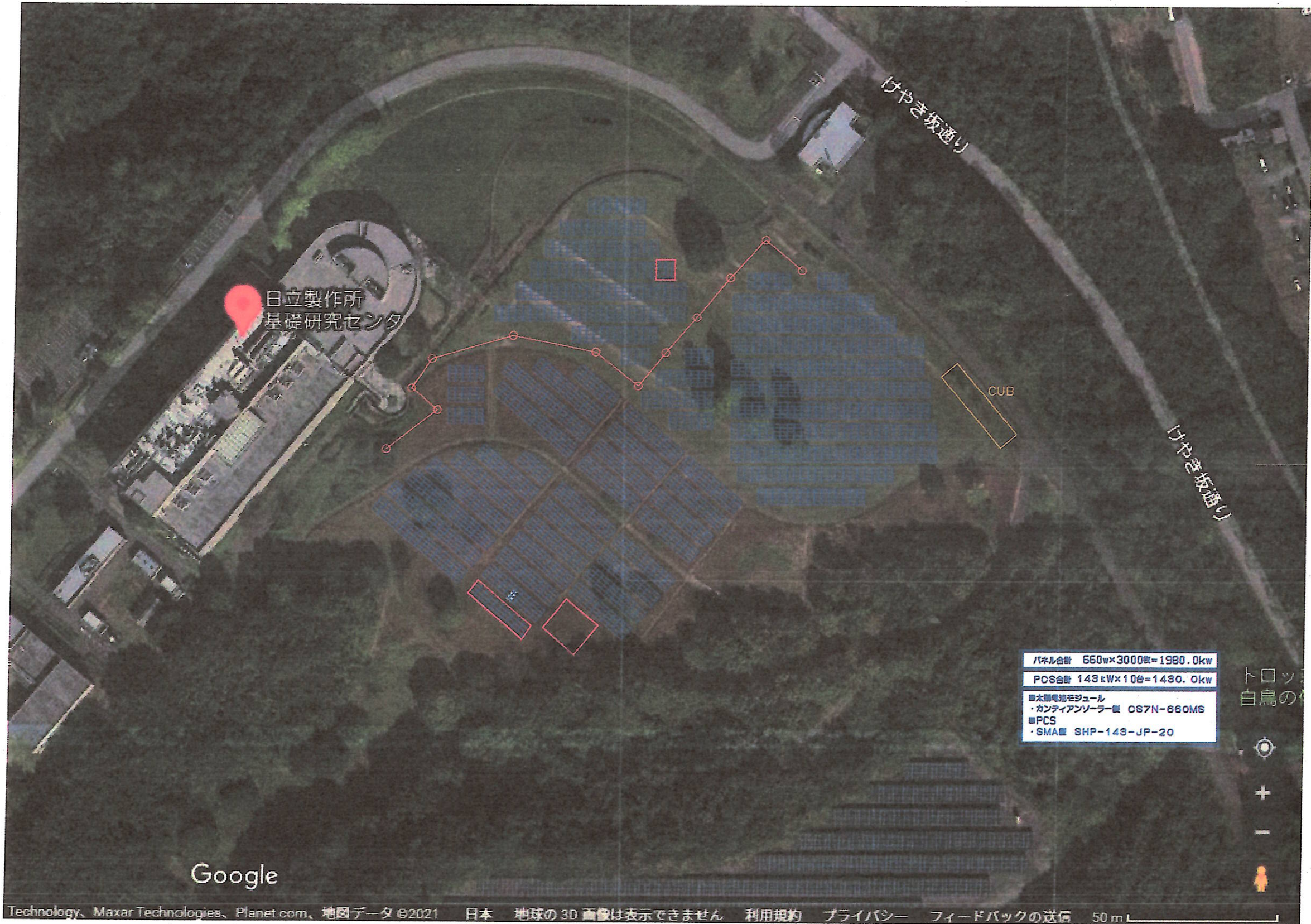
□ 計画範囲



日立製作所
基礎研究センター

凡 例	
	計 画 範 囲

土地利用計画表	
パネル枚数	3000枚
パネルサイズ	斜距離: 1318mm × 2384mm (平面距離: 1298mm × 2384mm)
パネル角度	10°
パネル面積	斜面積: 9426.34㎡ (平面面積: 9283.30㎡)



パネル合計 660w×3000枚=1980.0kw
 PCS合計 149kw×10台=1490.0kw
 ■太陽電池モジュール
 ・カンティアンソーラー製 CS7N-660MS
 ■PCS
 ・SMA製 SHP-149-JP-20

△				THIRD ANGLE PROJECTION 三角法	APPROVED BY 承認	CHECKED BY 照査	DESIGNED BY 作成	TITLE 名称	土地所有者	-
△				SCALE 尺 度				レイアウト案	土地面積	-
△				WEIGHT 質量				DRAWING NO. 図 番	住所	埼玉県鳩山町
△	数	変更記録	年・月・日	担当				*****	設置傾斜角	10度(7/11間2100mm) モジュール出力 660W
									設置方位	

