

支援対象市町村の現状分析

↓都道府県を選択し、管内市町村を選択してください

第1号被保険者(R5)	高齢化率
1万人未満	40%以上

都道府県、市町村名を選択
埼玉県
鳩山町

【基礎情報】※⑤⑥は、広域連合構成市町村の場合、広域連合のデータを表示

データ元	H30	R1	R2	R3	R4	R5
①得点結果(推進のみ)	512/612	555/692	1074/1575	1055/1590	1104/1375	994/1355
②総人口	14,000	13,822	13,657	13,446	13,289.0	-
③高齢者人口	5,949	5,874	5,757	6,002	5,996.0	-
④第1号被保険者数	5,841	5,833	5,949	5,949	5,998	6,034
⑤認定率	10.7	11.0	-	-	-	-
⑥一人当たり給付費(千円)	171	184	-	-	-	-

介護給付費に占める施設給付費の割合、高齢化率、第1号被保険者規模のみの3種類で、同規模の市町村を選択可能

※1月1日時点

※該当状況調査で使用する数値。R3はR2時点の数値

【分野別得点率の推移】※推進のみ/県平均より低い場合に、セルの色が変わります

項目	H30 得点率(%)	R1 得点率(%)	R2 得点率(%)	R3 得点率(%)	R4 得点率(%)	R5 得点率(%)	R5 管内市町村 順位
全体	#N/A	#N/A	68.2 (52.5)	66.4 (51.0)	80.3 (52.0)	73.4 (55.5)	5
I PDCAサイクルの活用による保険者機能の強化に向けた体制等の構築	#N/A	#N/A	96.4 (91.8)	90.3 (82.5)	91.3 (55.4)	85.2 (59.4)	7
II 自立支援、重度化防止等に資する施策の推進	#N/A	#N/A	70.2 (50.8)	68.4 (49.4)	82.8 (50.7)	72.1 (56.6)	5
介護支援専門員・介護サービス事業所等※	#N/A	#N/A	48.8 (41.2)	48.8 (42.3)	70.0 (49.2)	75.0 (54.3)	15
地域包括支援センター	#N/A	#N/A	87.2 (55.3)	84.6 (55.6)	85.7 (52.1)	90.5 (58.9)	2
在宅医療・介護連携	#N/A	#N/A	100.0 (83.4)	94.1 (76.7)	90.0 (73.3)	95.0 (80.8)	14
認知症総合支援	#N/A	#N/A	74.3 (59.3)	68.6 (51.1)	95.0 (58.3)	95.0 (65.1)	4
介護予防/日常生活支援	#N/A	#N/A	62.7 (40.6)	62.7 (40.9)	75.0 (39.5)	81.3 (50.6)	3
生活支援体制の整備	#N/A	#N/A	74.1 (52.2)	74.1 (53.5)	73.3 (53.1)	80.0 (62.4)	7
要介護状態の維持・改善の状況	#N/A	#N/A	54.2 (50.3)	54.2 (50.6)	91.7 (48.0)	40.0 (49.1)	43
III 介護保険運営の安定化に資する施策の推進	#N/A	#N/A	41.7 (38.3)	41.2 (38.9)	70.6 (54.1)	72.0 (47.2)	7
介護給付の適正化	#N/A	#N/A	58.3 (48.0)	58.3 (48.4)	75.0 (59.8)	70.8 (50.6)	5
介護人材の確保	#N/A	#N/A	25.0 (28.7)	24.8 (29.7)	59.0 (39.3)	73.8 (42.2)	10

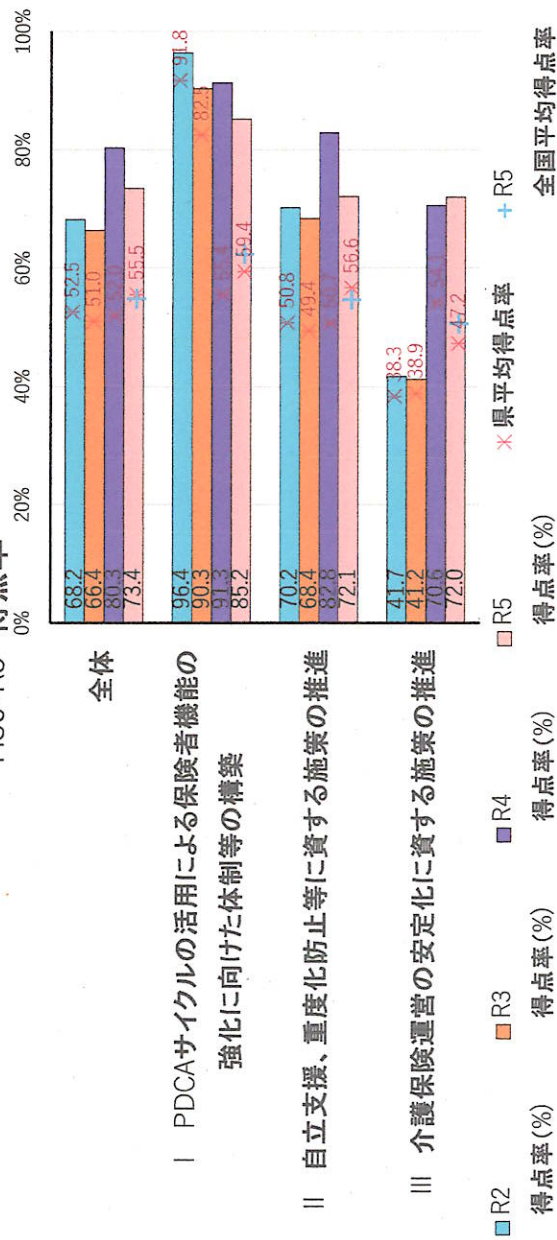
※H30およびR1分については指標Ⅱ(1)地域密着型サービス、Ⅱ(2)介護支援専門員・介護サービス事業所を合計した得点率

保険者機能強化推進交付金の活用

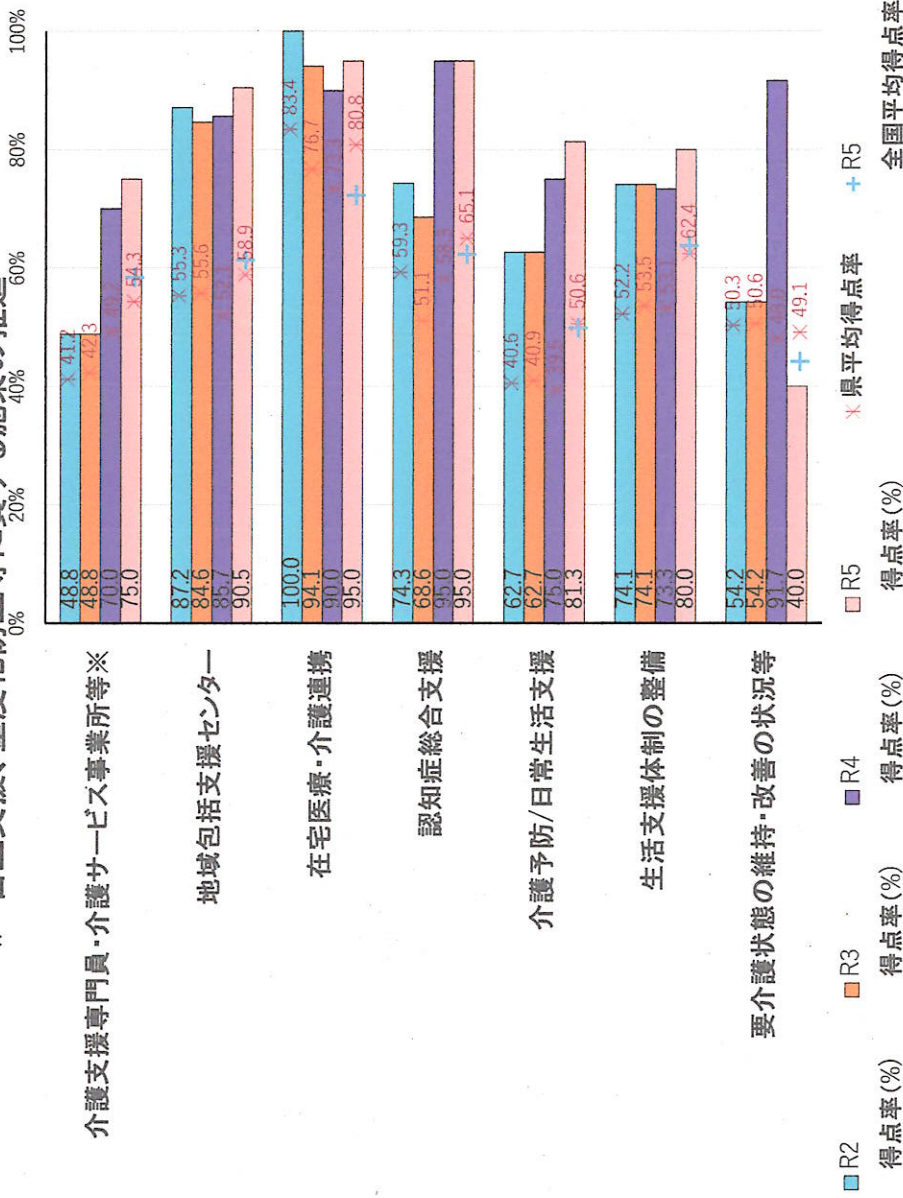
保険者機能強化推進交付金は、保険者機能の評価にあわせて交付されるものであり、町の高齢者の自立支援、重度化防止等に関する取組の推進において貴重な原資となるものです。

そのため、地域包括支援センターの高齢者の自立支援、介護予防等、重度化防止等において、町民サービスの拡充のための機器や運営事業経費等に活用するなど、その有効活用を図り、町民サービスの拡充に努めます。

H30-R5 得点率



II 自立支援、重度化防止等に資する施策の推進



III 介護保険運営の安定化に資する施策の推進

