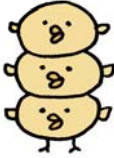


きつずひろば



投稿方法の詳細は、町ホームページをご覧ください。

※投稿多数時は1号に複数枚掲載する場合があります。また、掲載月のご希望に沿えない場合があります。



皆さんからの写真募集中!

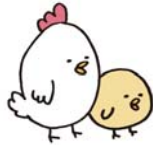


「おしゃもじ山のぼったよ♪」
陽葵(ひなた)ちゃん(2歳)



「気分はお雛様♡」
実音花(みおか)ちゃん(2歳8ヶ月)

今月の図書館新着絵本



このコーナーでは、町立図書館に新しく入れた絵本を紹介します。

花見じゃそうべえ



たじま ゆきひこ 作
童心社 出版

妖怪横丁大運動会



広瀬克也 作
絵本館 出版

おうちでヒヤッ
でない、あけない、のぼらない

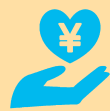


清永 奈穂 文・監修
石塚 ワカメ 絵
岩崎書店 出版



人口と世帯
3月1日現在
()は対前月比

人口	12,939人 (-23)
男	6,338人 (-13)
女	6,601人 (-10)
世帯	6,075世帯 (-1)
2月の出生数	2人



4月の納税・納付

国民健康保険税	(随時)
後期高齢者医療保険料	(随時)
介護保険料	(随時)

◆納期限を過ぎないように、コンビニ納付や口座振替をご利用ください。

編・集・室

今月号は、1年間の行政運営の基礎となる「予算」の概要や、役場内での組織体制変更についてお伝えしました。

今後も、職員一丸となって、町民の皆さまとともに、魅力と活力あふれるまちづくりを目指していきます。(Y)

広報はとやま no.628(令和6年4月1日発行)

編集:鳩山町役場政策財政課 埼玉県比企郡鳩山町大字大豆戸184-16

TEL049-296-1211 FAX049-296-2594

公式 WEBサイト

公式LINE

公式X (旧Twitter)

公式 インスタグラム

公式 フェイスブック



町では、広く皆さんに周知するため、イベントなどの際に撮影した写真や動画を、広報紙やインターネット上に掲載する場合がございます。皆さまのご理解と協力をお願いいたします。

なお、掲載することに不都合がある場合は、お手数ですが、撮影時にお声がけいただけますようお願い申し上げます。

※紙面に掲載している写真は、一部イメージ写真を使用しています。



この広報紙は再生紙を使っています。